

公司简介

广州韦德电气机械有限公司座落于风景优美的广州番禺区。韦德公司是国产伺服系统研发的高新技术企业之一，也是目前国内最具规模的集研发、生产、销售和技术服务为一体的交流伺服系统的专业厂家之一。秉承“德报社会，力创未来”的崇高理念，韦德人全心全意为用户提供卓越的产品和优质的服务。目前公司员工共有 90 人，其中博士 1 人，本科以上学历的 15 人，大中专学历的 30 人。公司结合国际先进的伺服技术和国内用户的实际需求，先后推出了 WEDE20 WEDE30 WEDE50 系列伺服系统以及相关的车床系统 切袋机系统 弯管机系统等，并通过相关国家部门质量监督检验中心检验认证，符合 GB/T12688.2-2002 标准。韦德伺服广泛应用于机床 纺织 印刷 包装 食品机械等领域，自投放市场以来，已经赢得了广大客户的一致好评。为更好的服务于用户，韦德公司在全国多个重点城市建立了办事处，为客户提供优质产品和快捷 完善的售后服务。公司衷心的期待为您提供优质的服务,欢迎您的来电！

公司承诺：

诚信：以诚相待，信守诺言，努力培育忠诚客户群！

专注：专心主业，注重长远，潜心创建核心竞争力！

WEIDE 系列标准型驱动器

全数位控制型伺服驱动器

可分别选择控制模式（位置 速度）

多重设定值可由面板直接变更

搭配马达（200W~3800W）

配备内部控制功能

内建 RS232/RS485(MOSBUS 协议)

驱动器型号说明：

WEIDE - A-XXX

驱动器工作电流

控制电源		单相 AC220V	输入强电电源	三相 AC220V
使用环境	温度	工作 0~55 C		
	湿度	小于 90% 无结露		
	振动	小于 0.5G 非连续运行		
控制方式		位置控制 速度控制		
再生制动		内置		
特性	速度响应频率	500HZ		
	速度波动率			
	调速比	1: 5000		
	输入脉冲频率	0—500KHZ		
控制输入		伺服使能 报警清除 偏差计数器清 0 指令脉禁止 CCW 驱动禁止 CW 驱动禁止 第二电子齿轮比		
控制输出		伺服准备好输出 伺服报警输出 定位完成输出 速度到达输出		
位置控制	输入方式	两相 A/B 正交脉冲 脉冲+方向 CCW 脉冲/CW 脉冲		
	电子齿轮	1~32767		
	反馈脉冲	最高 20000 脉冲/转		
加减速功能		参数设置 1~10000ms		
监视功能		转速 当前位置 指令脉冲积累 位置偏差 电机转矩 电机电流 转子位置 指令脉冲频率 运行状态 输入输出端子信号等		
保护功能		超速 主电源过压 欠压 过流 过载 制动异常 编码器异常 等		
操作		6 位 LED 数码管 4 个按键		
适用负载惯量		小于电机惯量的 5 倍		

伺服电机与驱动器对应表（weide 系列）

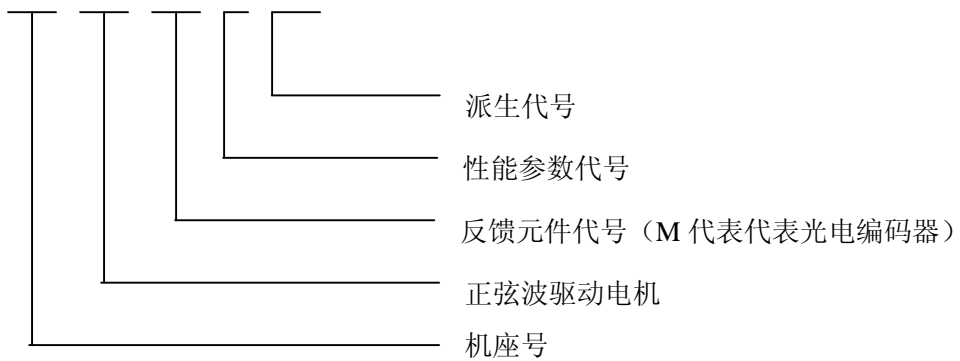
规格	额定转速	标准型驱动器	伺服电机
200W	3000	WEIDE20	60ST-M00630
400W			60ST-M01330
600W			80ST-M01330
730W	2000		60ST-M09330
			110ST-M02030
750W	3000		80ST-M03520
			90ST-M03520
800W	2000		80ST-M02430
			90ST-M02430
1.0KW	2500		110ST-M04020
			80ST-M04025
			90ST-M04025
1.2KW	3000		130ST-M04025
			130ST-M10010
1.3KW	2500		110ST-M04030
		110ST-M06020	
1.5KW	3000	130ST-M05025	
		110ST-M05030	
		130ST-M06025	
1.8KW	3000	130ST-M10015	
		110ST-M06030	
2.0KW	2500	130ST-M07725	
2.3KW	1500	WEIDE40	130ST-M15015
2.6KW	2500		130ST-M10025
2.7KW	1500	WEIDE50	180ST-M17215
2.9KW	1000		180ST-M27010
3.0KW	1500		180ST-M19015
3.8KW	2500		130ST-M15025



● 伺服电机型号说明：

电动机的型号由机座号、产品名称代号、性能参数代号等部分组成

□ ST— M □ □



机座号为：110、130。

反馈元件代号：M—光电脉冲编码器。

性能参数代号：前三位表示额定转矩；

后两位表示额定转速；

如性能参数代号 02030 表示额定转矩 2N·m，额定转速 3000rpm。

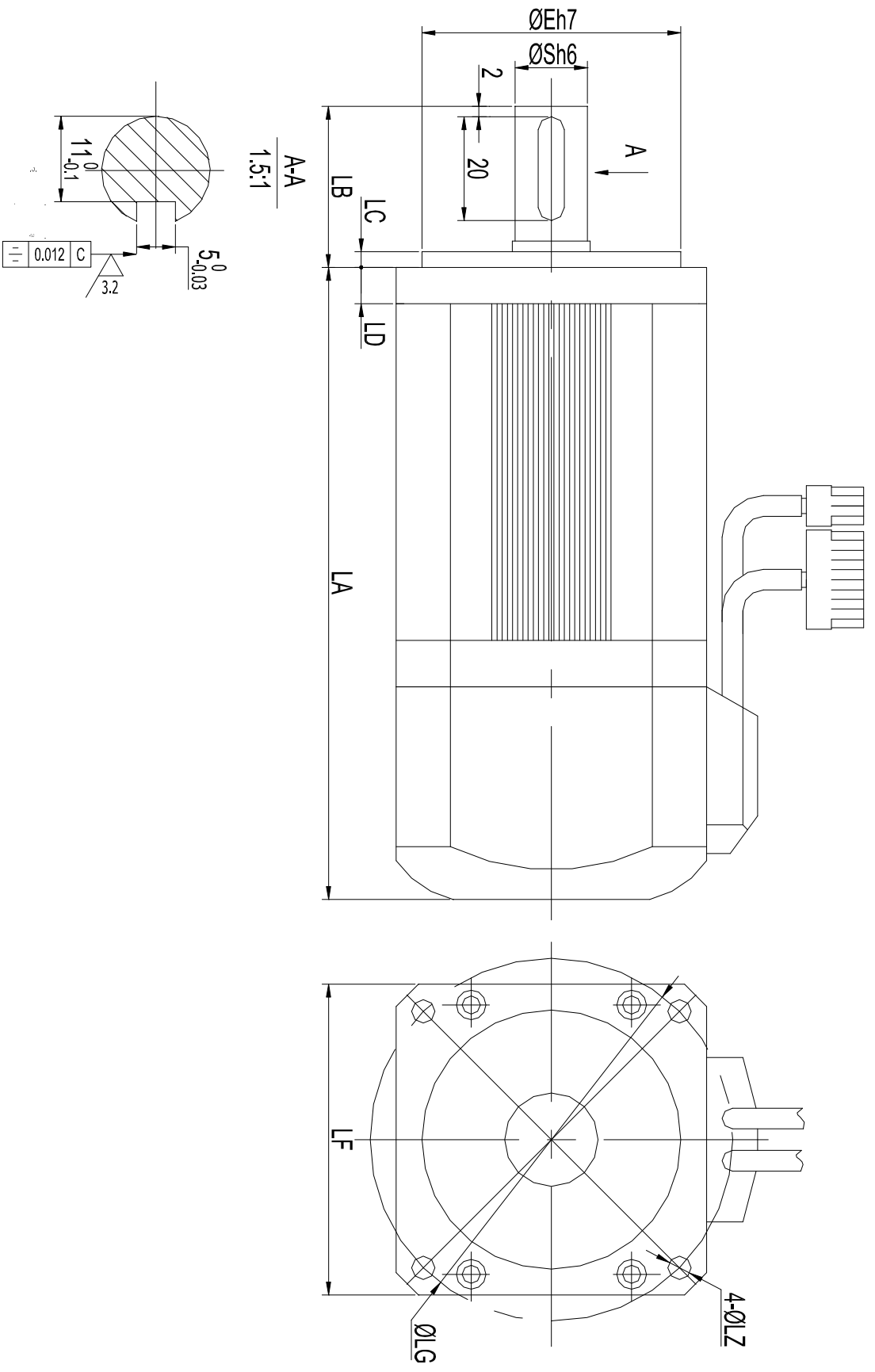
派生代号：Z—失电制动器。

60 系列伺服电机参数表

●60 系列伺服电机安装尺寸:

电机型号	60ST-M00130				60ST-M00230				60ST-M00330								
额定功率 (W)	30				50				100								
额定线电压 (V)	47.9				50.5				51.7								
额定线电流 (A)	0.729				1.03				2.58								
额定转速 (rpm)	3000				3000				3000								
额定力矩 (N.m)	0.0955				0.159				0.318								
峰值力矩 (N.m)	0.287				0.477				0.954								
电势系数 (Vrad/s)	0.108				0.127				0.127								
力矩系数 (N.m/A)	0.108				0.127				0.127								
转子惯量 (Kg.m ²)	1.31×10 ⁻⁶				2.11×10 ⁻⁶				4.11×10 ⁻⁶								
绕组(线间)电阻 (Ω)	22.7				15				5.87								
绕组(线间)电感 (mH)	34.3				23.7				10.2								
电气时间常数 (ms)	1.51				1.58				1.74								
转矩—转速图 (T—M)	图 14				图 15				图 16								
电机型号	60ST-M00630				60ST-M01330				60ST-M01930								
额定功率 (W)	200				400				600								
额定线电压 (V)	220				220				112								
额定线电流 (A)	1.2				2.8				3.734								
额定转速 (rpm)	3000				3000				3000								
额定力矩 (N.m)	0.637				1.27				1.91								
峰值力矩 (N.m)	1.911				3.8				5.73								
电势系数 (Vrad/s)	0.411				0.411				0.411								
力矩系数 (N.m/A)	0.5				0.5				0.5								
转子惯量 (Kg.m ²)	0.17×10 ⁻⁴				0.302×10 ⁻⁴				0.438×10 ⁻⁴								
绕组(线间)电阻 (Ω)	11.6				5.83				3.49								
绕组(线间)电感 (mH)	22				12.23				8.47								
电气时间常数 (ms)	1.9				2.1				2.4								
转矩—转速图 (T—M)	图 17				图 18				19 图								
编码器线数 (PPR)	2500																
电机绝缘等级	Class B																
防护等级	IP64																
使用环境	环境温度: 0℃ ~ +40℃ 环境湿度: 相对湿度<90% (不结霜条件)																
电机绕组插座	绕组引线	U (红)				V (黄)				W (蓝)				PE (黄绿/黑)			
	插座编号	1				2				3				4			
编码器插座	信号引线	5V	0V	B+	Z-	U+	Z+	U-	A+	V+	W+	V-	A-	B-	W-	PE	
	插座编号	2	3	4	5	6	7	8	9	10	11	12	13	14	15	1	
	颜色	红	黑	绿	黄黑	棕	黄	棕黑	蓝	灰	白	灰黑	蓝黑	绿黑	白黑		

	60 系列					
额定转矩(N • m)	0.0955	0.159	0.318	0.637	1.27	1.91
LA			90	102	122	146
LB	20	20	20	30	30	30
LC	1.5	1.5	1.5	3	3	3
LD	7	7	7	7	7	7
LE	50	50	50	50	50	50
LF	60	60	60	60	60	60
LG	70	70	70	70	70	70
LZ	4.5	4.5	4.5	4.5	4.5	4.5
S	8	8	8	14	14	14

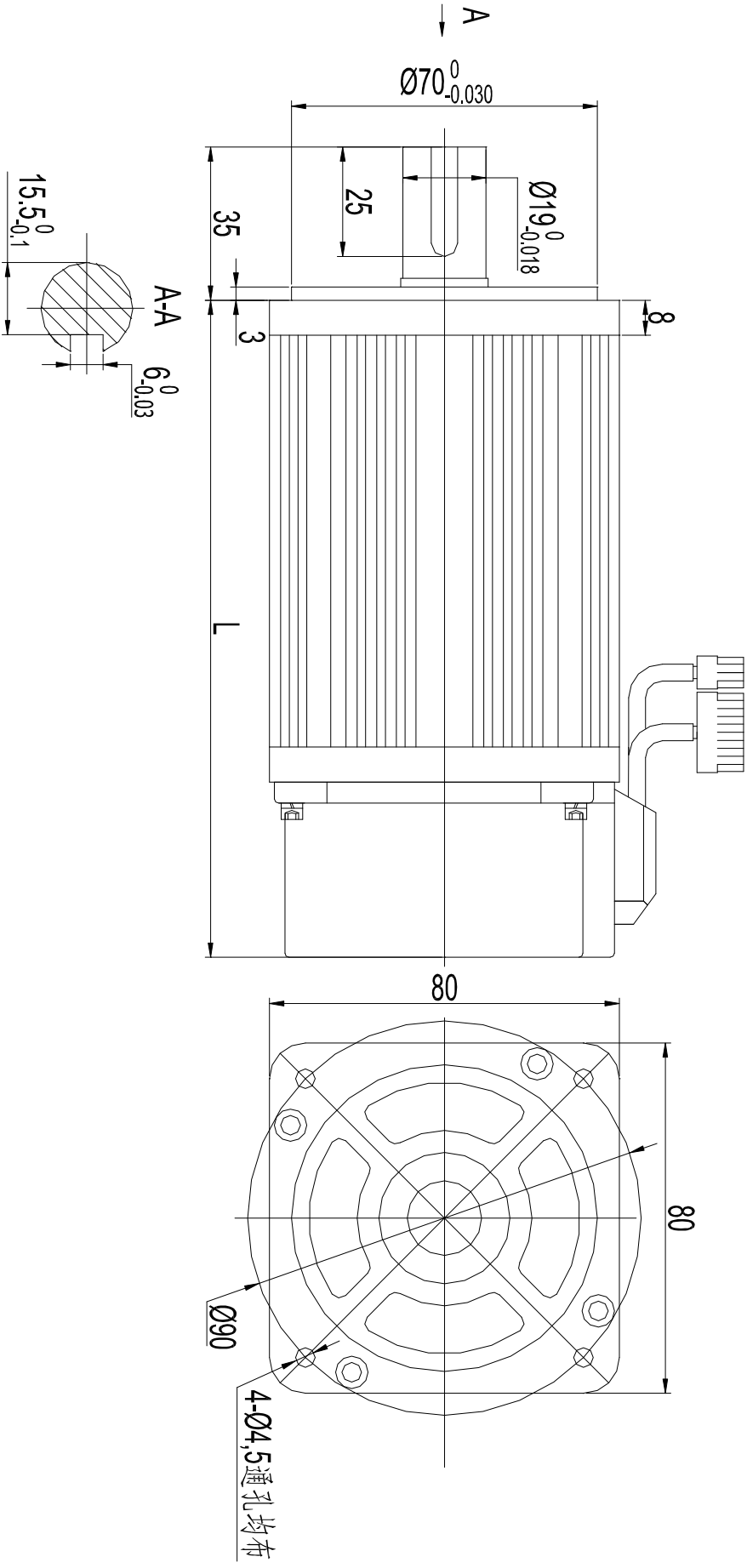


●80 系列伺服电机参数

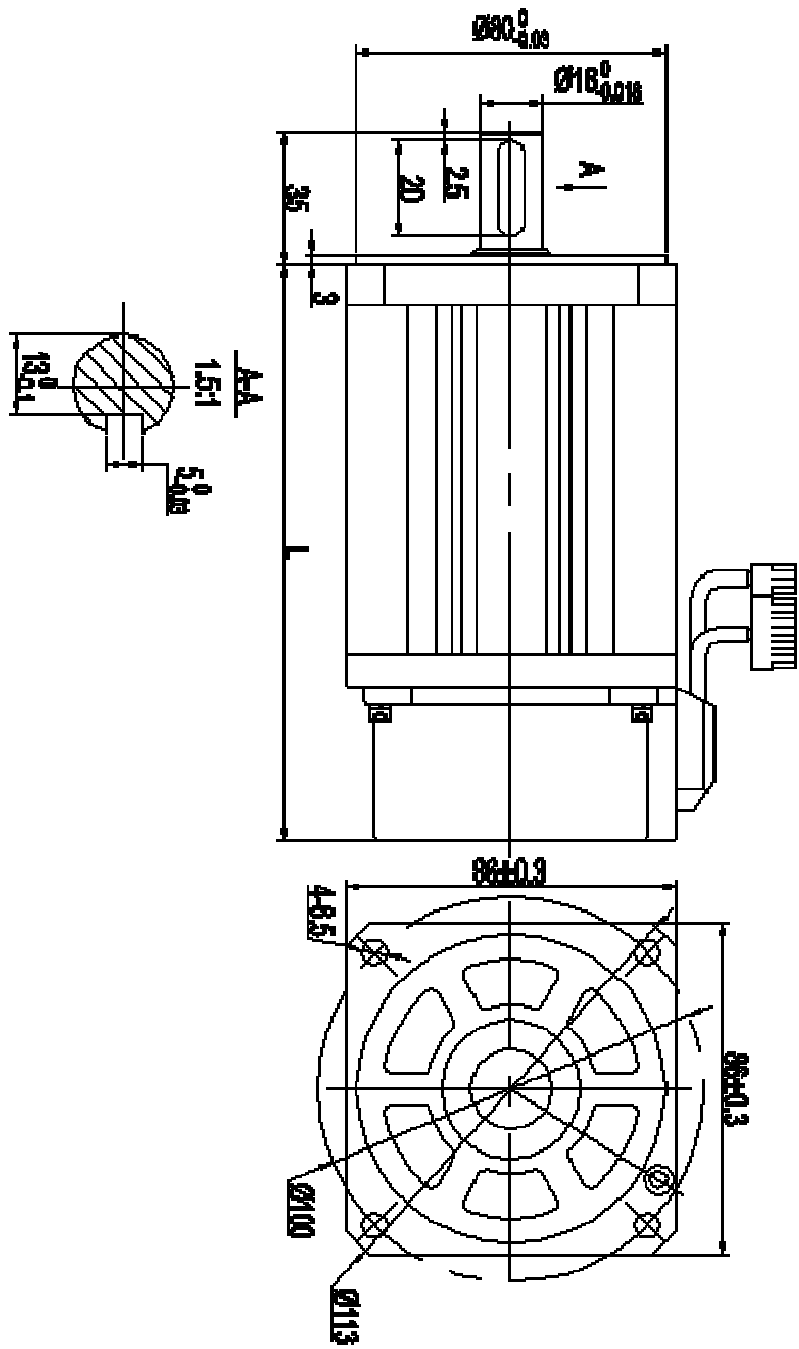
电机型号	80ST-M02430				80ST-M01330											
额定功率 (KW)	0.75				0.4											
额定线电压 (V)	220				220											
额定线电流 (A)	3.0				1.8											
额定转速 (rpm)	3000				3000											
额定力矩 (N.m)	2.39				1.3											
峰值力矩 (N.m)	7.1				3.9											
峰值电流 (A)	9.0				5.4											
电势系数 (V/krpm)	44				41											
力矩系数 (N.m/A)	0.8				0.72											
转子惯量 (Kg.m ²)	2.4×10 ⁻⁴				1.32×10 ⁻⁴											
绕组(线间)电阻 (Ω)	2.88				7.2											
绕组(线间)电感 (mH)	6.4				8											
电气时间常数 (ms)	2.22				1.11											
编码器线数 (PPR)	2500															
电机绝缘等级	ClassB															
防护等级	IP64															
使用环境	环境温度: 0℃ ~ +40℃ 环境湿度: 相对湿度<90% (不结霜条件)															
电机绕组插座	绕组引线	U (红)				V (黄)			W (蓝)			PE (黄绿/黑)				
	插座编号	1				2			3			4				
编码器插座	信号引线	5V	0V	B+	Z-	U+	Z+	U-	A+	V+	W+	V-	A-	B-	W-	PE
	插座编号	2	3	4	5	6	7	8	9	10	11	12	13	14	15	1
	颜色	红	黑	绿	黄黑	棕	黄	棕黑	蓝	灰	白	灰黑	蓝黑	绿黑	白黑	

80 伺服电机安装尺寸图:

型号	L
80ST-M01330	123
80ST-M02430	150



电机型号	90ST-M02420				90ST-M02430				90ST-M03520							
额定功率 (KW)	0.5				0.75				0.75							
额定线电压 (V)	220				220				220							
额定线电流 (A)	2.0				2.4				3.0							
额定转速 (rpm)	2000				3000				2000							
额定力矩 (N.m)	2.4				2.4				3.5							
峰值力矩 (N.m)	7.1				7.1				10.5							
峰值电流 (A)	7				7.5				7.5							
电势系数 (V/krpm)	67				44				67							
力矩系数 (N.m/A)	1.2				1.0				1.2							
转子惯量 (Kg.m ²)	2.45×10 ⁻⁴				2.45×10 ⁻⁴				3.4×10 ⁻⁴							
绕组(线间)电阻 (Ω)	5.99				3.5				4.06							
绕组(线间)电感 (mH)	11.8				7.2				9.7							
电气时间常数 (ms)	1.97				2.06				2.39							
转矩—转速图 (T—M)	图				图				图							
注：抱闸为 2N.m; Dc24V 插座管脚为 1, 2 脚																
编码器线数 (PPR)	2500															
电机绝缘等级	ClassB															
防护等级	IP64															
使用环境	环境温度: 0℃ ~ +40℃ 环境湿度: 相对湿度<90% (不结霜条件)															
电机绕组插座	绕组引线	U (红)				V (黄)			W (蓝)				PE (黄绿/黑)			
	插座编号	1				2			3				4			
编码器插座	信号引线	5V	0V	B+	Z-	U+	Z+	U-	A+	V+	W+	V-	A-	B-	W-	PE
	插座编号	2	3	4	5	6	7	8	9	10	11	12	13	14	15	1
	颜色	红	黑	绿	黄黑	棕	黄	棕黑	蓝	灰	白	灰黑	蓝黑	绿黑	白黑	
型号		L														
90ST-M02420		149														
90ST-M02430		149														
90ST-M03520		171														



●110 系列伺服电机参数表

电机型号	110ST-M02030	110ST-M04030	110ST-M05030	110ST-M06020	110ST-M06030											
额定功率 (KW)	0.6	1.2	1.5	1.2	1.8											
额定线电压 (V)	220	220	220	220	220											
额定线电流 (A)	2.5	5.0	6.0	4.5	6.0											
额定转速 (rpm)	3000	3000	3000	2000	3000											
额定力矩 (N.m)	2	4	5	6	6											
峰值力矩 (N.m)	6	12	15	12	18											
反电势 (V/1000r/min)	56	(54)	(62)	83	60											
力矩系数 (N.m/A)	0.8	0.8	0.83	1.33	1.0											
转子惯量 (Kg.m ²)	0.31×10^{-3}	0.54×10^{-3}	0.63×10^{-3}	0.76×10^{-3}	0.76×10^{-3}											
绕组(线间)电阻 (Ω)	4.02	1.09	1.03	1.46	0.81											
绕组(线间)电感 (mH)	8.48	3.3	3.43	4.7	2.59											
电气时间常数 (ms)	2.1	3.0	3.33	3.2	3.2											
转矩—转速图 (T—M)	图 1	图 2	图 3	图 4	图 5											
电机型号	110ST-M04020															
额定功率 (KW)	0.8															
额定线电压 (V)	220															
额定线电流 (A)	3.3															
额定转速 (rpm)	2000															
额定力矩 (N.m)	4															
峰值力矩 (N.m)	12															
反电势 (V/1000r/min)	(79)															
力矩系数 (N.m/A)	1.2															
转子惯量 (Kg.m ²)	0.54×10^{-3}															
绕组(线间)电阻 (Ω)	2.41															
绕组(线间)电感 (mH)	7.3															
电气时间常数 (ms)	3															
转矩—转速图 (T—M)	图															
编码器线数 (PPR)	2500															
电机绝缘等级	Class F (155℃)															
防护等级	IP65															
使用环境	环境温度: -20℃ ~ +50℃ 环境湿度: 相对湿度<90% (不结霜条件)															
电机绕组插座	绕组引线	U		V		W		PE								
	插座编号	2		3		4		1								
编码器插座	信号引线	5V	0V	A+	B+	Z+	A-	B-	Z-	U+	V+	W+	U-	V-	W-	PE
	插座编号	2	3	4	5	6	7	8	9	10	11	12	13	14	15	1

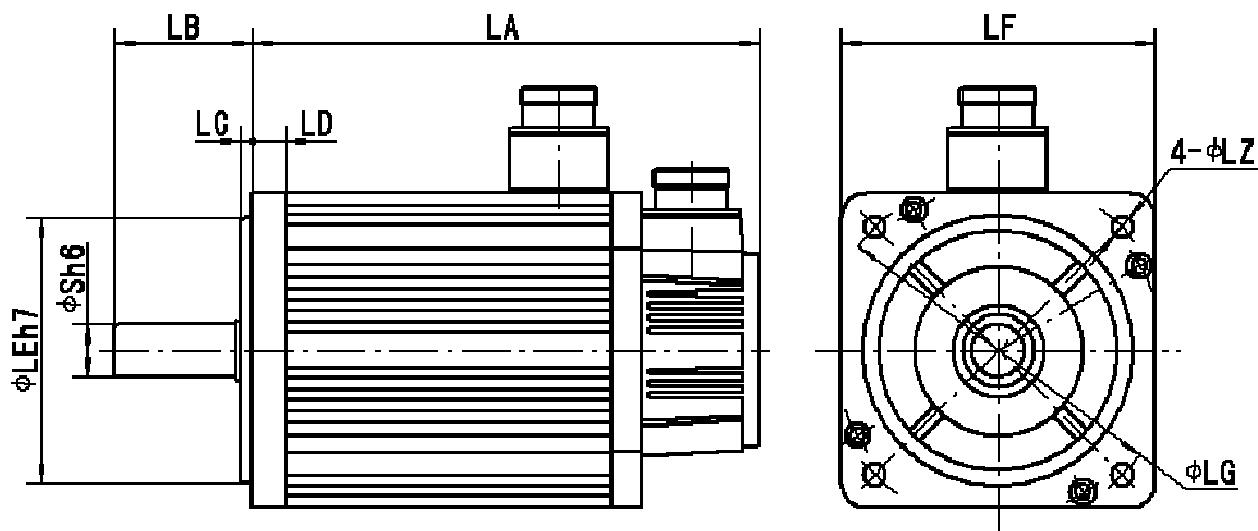
●130 系列伺服电机参数表

电机型号	130ST-M04025	130ST-M05025	130ST-M06025	130ST-M07725
------	--------------	--------------	--------------	--------------

额定功率 (KW)	1.0	1.3	1.5	2.0												
额定线电压 (V)	220	220	220	220												
额定线电流 (A)	4.0	5.0	6.0	7.5												
额定转速 (rpm)	2500	2500	2500	2500												
额定力矩 (N.m)	4	5.0	6	7.7												
峰值力矩 (N.m)	12	15	18	22												
反电势 (V/1000r/min)	(69.3)	68	65	68												
力矩系数 (N.m/A)	1.0	1.0	1.0	1.03												
转子惯量 (Kg.m ²)	0.85×10^{-3}	1.06×10^{-3}	1.26×10^{-3}	1.53×10^{-3}												
绕组(线间)电阻 (Ω)	2.76	1.84	1.21	1.01												
绕组(线间)电感 (mH)	6.42	4.9	3.87	2.94												
电气时间常数 (ms)	2.89	3.19	3.26	3.80												
转矩—转速图 (T—M)	图 6	图 7	图 8	图 9												
电机型号	130ST-M10015	130ST-M10025	130ST-M015015	130ST-M15025												
额定功率 (KW)	1.5	2.6	2.3	3.8												
额定线电压 (V)	220	220	220	220												
额定线电流 (A)	6.0	10	9.5	17												
额定转速 (rpm)	1500	2500	1500	2500												
额定力矩 (N.m)	10	10	15	15												
峰值力矩 (N.m)	25	25	30	30												
反电势 (V/1000r/min)	103	70	114	67												
力矩系数 (N.m/A)	1.67	1.0	1.58	0.88												
转子惯量 (Kg.m ²)	1.94×10^{-3}	1.94×10^{-3}	2.77×10^{-3}	2.77×10^{-3}												
绕组(线间)电阻 (Ω)	1.29	0.73	1.1	0.49												
绕组(线间)电感 (mH)	5.07	2.45	4.45	1.68												
电气时间常数 (ms)	3.93	3.64	4.45	4.02												
转矩—转速图 (T—M)	图 10	图 11	图 12	图 13												
编码器线数 (PPR)	2500															
电机绝缘等级	Class F (155℃)															
防护等级	IP65															
使用环境	环境温度: -20℃ ~ +50℃ 环境湿度: 相对湿度<90% (不结霜条件)															
电机绕组插座	绕组引线	U			V			W			PE					
	插座编号	2			3			4			1					
编码器插座	信号引线	5V	0V	A+	B+	Z+	A-	B-	Z-	U+	V+	W+	U-	V-	W-	PE
	插座编号	2	3	4	5	6	7	8	9	10	11	12	13	14	15	1

● 110/130 系列伺服电机安装尺寸:

额定转矩 (N·m)	110 系列				130 系列							
	2	4	5	6	4	5	6	7.7	10		15	
									1500	2500	1500	2500
LA	159	189	204	219	166	171	179	192	213	209	241	231
LB	55	55	55	55	57	57	57	57	57		57	
LC	5	5	5	5	5	5	5	5	5		5	
LD	12	12	12	12	14	14	14	14	14		14	
LE	95	95	95	95	110	110	110	110	110		110	
LF	110	110	110	110	130	130	130	130	130		130	
LG	130	130	130	130	145	145	145	145	145		145	
LZ	9	9	9	9	9	9	9	9	9		9	
S	19	19	19	19	22	22	22	22	22		22	



注: 抱闸为 8N.m; Dc99V。

插座管脚为 1, 2 脚。

LA 尺寸: 110 系列加长 74mm。

130 系列加长 57mm。

LEDC 2009A 切袋机控制器

LEDC 2009A 切袋机控制器数控是本公司综合多年的经验，自主开发用于制袋机械设备特有要求的产品。本产品简单易学，有效提高制袋机的工作效率。

LEDC 2009A 的主要功能：

- 1 定长封切和追色封切
- 2 手动和自动两种模式
- 3 自动读数 补数 总数等功能
- 4 自动寻找色标
- 5 拉带速度 加减速时间自由设定

WEIDE 图形编程数控系统

WEIDE 图形编程数控系统是韦德公司研制的一款高经济型的车床数控系统，可控制全数字伺服或步进驱动。电路采用 32 位高速处理器，大规模集成电路，多层印制板和表面工艺，使电路更为紧凑 高效 可靠。全中文菜单，界面直观，操作简洁明了。

产品技术特点：

- 1 用图形描述加工路径，无需记住加工代码，一学就会。
- 2 取消对对一般初学者非常难理解的正负数概念，用直观的前后左右表示移动方向。
- 3 一页可以显示 48 个动作，修改简单容易，无需翻多页和熟悉代号。
4. 对特殊的动作按对应键（一个键）完成编程。
- 5.对刀功能特殊处理完全不用用户计算，连加减运算都不需要，独创自动试车功能，用直径和端面距离代替机床坐标，只要输入实测直径值误差自动计算记录到系统中。

