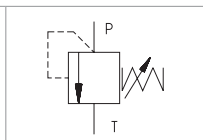

技术特征

- › 全流量范围下具有很好的稳定性, 对动态压力变化具有快速响应能力
- › 滞环小、压力控制精确、低压降
- › 高达320 bar的大范围调压
- › 硬化处理的精密部件
- › 锐边钢阀座增强耐污性能
- › 关闭无泄漏, 长寿命适用于快速循环场合
- › 可选艾伦内六角扳手或手轮进行调节
- › 标准系列的阀进行镀锌保护处理并可以经受ISO 9227标准下的 240 h 盐雾测试

功能描述

螺纹插装式的锥阀直动式溢流阀用于常规液压回路中的压力限制元件。弹簧作用在锥阀上, 并推着锥阀抵着阀座。如果液压力低于弹簧预紧力, 阀处于关闭状态。如果液压力超过弹簧预紧力, 阀开启, 流体通过阀流回油箱, 直到系统压力下降至低于弹簧预紧力, 阀再次关闭。

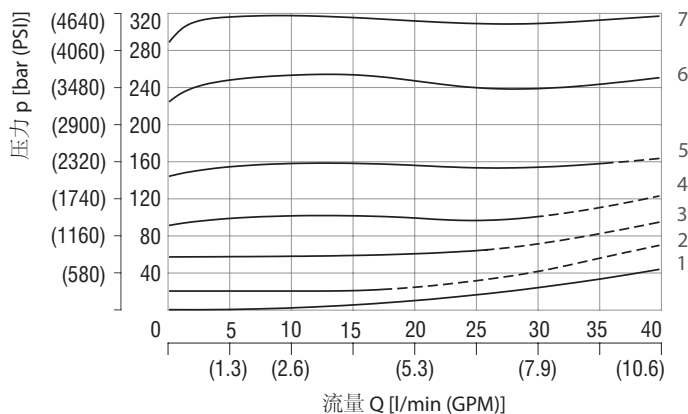
符号

技术参数

阀尺寸 / 插装孔腔体		M22x1.5 / QG2
最大流量	l/min (GPM)	40 (10.6)
最高工作压力	bar (PSI)	320 (4640)
流体温度范围 (丁腈橡胶)	°C (°F)	-30 ... +100 (-22 ... 212)
流体温度范围 (氟橡胶)	°C (°F)	-20 ... +120 (-4 ... 248)
质量	kg (lbs)	0.17 (0.37)

总体信息		数据手册	说明类型
		GI_0060	产品信息与工作条件
阀体	管式安装	SB_0018	SB-QG2*
	叠加式安装	SB-04(06)_0028	SB-*QG2*
安装孔腔细节		SMT_0019	SMT-QG2*
备件		SP_8010	SMT-B2*

特性曲线 在 v = 32 mm²/s (156 SUS) 下测定

溢流压力-流量特性曲线



压力等级	
7	32
6	25
5	16
4	10
3	6
2	2
1	最小设定压力

