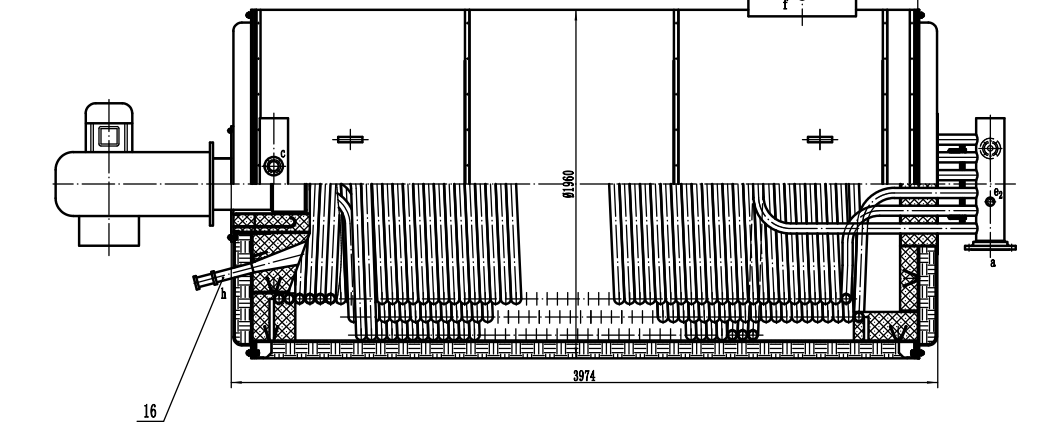


技术要求

- 1、锅炉的设计、制造、检验、试验和验收应符合以下标准规定：
 - (1). TSG G0001-2012《锅炉安全技术监察规程》；
 - (2). TSG G0002-2010《锅炉节能技术监督管理规程》；
 - (3). GB/T16507.1~16507.8-2013《水管锅炉》；
 - (4). GB/T17410-2008《有机热载体炉》；
 - (5). NB/T47034-2013《工业锅炉技术条件》；
 - (6). GB60273-2009《锅炉安装工程及验收规范》；
 - (7). GB13271-2014《锅炉大气污染物排放标准》；
 - (8). JB/T1615-1991《锅炉油漆和包装技术条件》；
- 2、有机热载体质量及检验应符合GB24747-2009《有机热载体安全技术条件》及其它有关要求。
- 3、前、后盖和壳体连接的时候，中间加 $\phi 16$ 石棉绳密封；包装完成后，前、后盖与壳体之间的缝隙用石棉泥抹平。
- 4、常压节能器使用压力为常压，严禁承压使用。
- 5、活动支能在锅炉制造安装过程中，两个螺母应拧紧；运行时，第一个螺母拧紧后倒退一圈，然后第二个螺母拧紧，使支腿能够自由滑动。
- 6、燃烧器的选用应符合TSG Z8001-2008《燃气（气）燃烧器安全技术规则》的要求，并取得型式试验合格证书。



辅机规范

燃烧器	燃油	BT 300 DSPG	输出功率	1034~3854KW	电机功率	7.5KW	适用燃料	轻油
	燃气	BGM 350 MC	输出功率	900~3600KW	电机功率	7.5KW	适用燃料	天然气
循环油泵	型号	RT125-80-200	转速	2900r/min	流量	160m ³ /h		
(选配)	电机型号	200L	扬程	50m	功率	37KW		
注油泵	型号	2CT3.3/0.33	排出压力	0.33MPa	流量	3.3m ³ /h		
	电机型号	Y90L-4	转速	1400r/min	功率	1.5KW		
储油罐		8m ³	膨胀罐		3m ³			
过滤器		DN150			DN150			

注：循环泵选型仅供参考，具体应根据系统阻力由设计院确定。

管口表

管口代号	名称/用途	公称尺寸	连接尺寸标准	连接面型式
a	导热油进口	SO150 (B)-16RF	HG/T20592-2009	突面
b	导热油出口	SO150 (B)-16RF	HG/T20592-2009	突面
c	排气口	SO20 (B)-16RF	HG/T20592-2009	突面
d	放油口	SO25 (B)-16RF	HG/T20592-2009	突面
e ₁ , e ₂	测温口	M27×2		内螺纹
f	排油口	600×524		平面
g	燃烧接口	见图示		平面
h	视镜口	Ø61×1.5		平面
i	防爆口	Ø325		平面

锅炉规范

名称	单位	数值	名称	单位	数值
额定热功率	MW	2.4	排烟温度	℃	141.596
额定工作压力	MPa	0.8	温度	℃	141.539
设计计算压力	MPa	1.1	燃料	kg/h	247.47
额定出口油温度	℃	320	消耗量	Nm ³ /h	302.34
额定进口油温度	℃	290	型号		L-QD340
水压试验压力	MPa	1.2	密度 (20℃)	982kg/m ³	
本体系统阻力	MPa	0.265	运动粘度 (40℃)	<40mm ² /s	
受热面积	m ²	12.95	介质: 导热油		
对流面积	m ²	79.59	闪点 (闭口)/℃	≥100℃	
常压节能器	m ²	32.23	残炭 (质量分数)	≤0.05%	
设计热效率	%	92.23	水分	<600mg/kg	
热效率	%	91.92	循环油量	128.50m ³ /h	
大件运输重量	t	3.156	本体存油量	1.34m ³	
额定规格	Ø×L (mm)	400×8000			
大件运输尺寸:	L×W×H (mm)	4413×2099×2730			

序号	代号	名称	数量	材料	单件重量	备注
16	厂标件	视镜	1	部件	4.6	
15	厂标件	铭牌	1	AL	0.1 0.10	
14	YX245-8	地垫	1	混凝土		
13	YX245-7-0	底座	1	部件	400.34	
12	GB/T5780-2000	螺栓 M10×60	12	4.8级	0.06 0.60	
11	本图	石棉带	1.4m	石棉	0.1 0.16	
10	GB/T41-2000	螺母 M10	12	4级	0.01 0.12	
9	YX245-6-0	防爆装置	1	部件	72.48	
8	YX245-5-0	常压节能器	1	部件	446.94	
7	YX245-4-0	后盖	1	部件	870.99	
6	本图	石棉绳 Ø16	12m	石棉	5 60.00	
5	GB/T41-2000	螺母 M16	68	4级	0.02 1.36	
4	GB/T5780-2000	螺栓 M16×60	68	4.8级	0.05 3.40	
3	YX245-3-0	外包及保温	1	部件	3316.24	
2	YX245-2-0	炉管本体	1	部件	3317.09	
1	YX245-1-0	前盖	1	部件	1281.34	
					单件	总计
					重量	重量
					YY (Q) W-2400Y (Q) 河南永兴锅炉集团有限公司	
					燃油气有机热载体炉	
					总图	
设计	标准	阶段标记	重量	比例		
校核			6675.76	1:15		
审核					YX245-0	
工艺	批准					