

## BLF 3.50/06/180 SN BK BX

Weidmüller Interface GmbH &amp; Co. KG

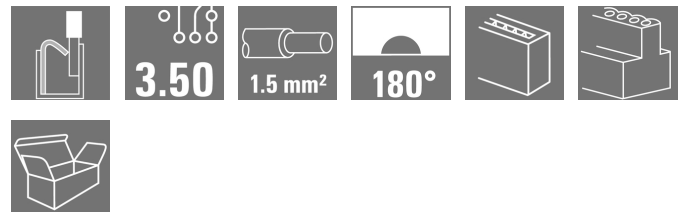
Klingenbergstraße 26

D-32758 Detmold

Germany

www.weidmueller.com

## 产品图片



高效接线 - 在狭小的空间中：插孔式插座带有弹片联接（PUSH IN）实现直插式应用等级；辅以 3.50 mm 间距的插针式插座一同使用。

## 通用订货数据

版本	PCB 接插件, 插头, 3.50 mm, 回路数: 6, 180°, PUSH IN 带执行器, 压接范围, 最大: 1.5 mm², 盒装
订货号	<a href="#">2459320000</a>
类型	BLF 3.50/06/180 SN BK BX
GTIN (EAN)	4050118474671
数量	84 Stück
产品数据	IEC: 320 V / 17.5 A / 0.14 - 1.5 mm² UL: 300 V / AWG 26 - AWG 16
包装	盒装

编制日期 2024年3月14日 上午10时13分19秒

目录日期 09.03.2024 / 保留技术修改权利。

## BLF 3.50/06/180 SN BK BX

Weidmüller Interface GmbH &amp; Co. KG

Klingenbergstraße 26

D-32758 Detmold

Germany

www.weidmueller.com

## 技术数据

## 尺寸和重量

深	22.7 mm	深度 (英寸)	0.894 inch
高度	9 mm	高度 (英寸)	0.354 inch
宽度	21 mm	宽度 (英寸)	0.827 inch
净重	4.2 g		

## 系统参数

产品系列	OMNIMATE 信号 - BL/SL 3.50 系列		
联接类型	现场接线		
导线连接方式	PUSH IN 带执行器		
间距 mm (P)	3.5 mm		
间距 inch (P)	0.138 "		
导线出线方向	180°		
回路数	6		
L1 (mm)	17.5 mm		
L1 (inch)	0.689 "		
层数	1		
插针排数	1		
额定横截面	1.5 mm <sup>2</sup>		
防触电保护 (按照DIN VDE 57106)	手指安全保护		
防触电保护 (按照DIN VDE 0470)	IP 20 已插入/ IP 10 未插入		
防护等级	IP20, 安装完毕后		
通道电阻	≤5 mΩ		
可编码	是		
剥线长度	8 mm		
剥线长度公差	最小	0 mm	
	最大	1 mm	
直杆螺丝刀口尺寸	0.4 x 2.5		
相关标准	DIN 5264-A		
插拔次数	25		
插拔力 / 回路, 最大	6 N		
拉力 / 回路, 最大	6 N		

## 材料数据

绝缘材料	PA GF	颜色编码	黑色
比色表 (相似)	RAL 9011	绝缘材料组	II
相比漏电起痕指数 (CTI)	≥ 400, ≤ 600	阻燃等级符合 UL 94	V-0
触点材料	铜合金	插针镀层	镀锡
最低存放温度	-40 °C	最高存放温度	70 °C
最低操作温度	-50 °C	最高操作温度	120 °C
最小安装温度	-30 °C	最大安装温度范围	100 °C

## 适用导线

压接范围, 最小	0.14 mm <sup>2</sup>
压接范围, 最大	1.5 mm <sup>2</sup>
导线最小压接面积 AWG	AWG 26
导线最大压接面积 AWG	AWG 16
单股导线的, 最小值 H05(07) V-U	0.14 mm <sup>2</sup>
单股导线的, 最大值 H05(07) V-U	1.5 mm <sup>2</sup>
软导线, 最小压接面积 H05(07) V-K	0.14 mm <sup>2</sup>
软导线, 最大压接面积 H05(07) V-K	1.5 mm <sup>2</sup>
最小压接面积 带预绝缘管状端子(DIN 46 228/4)	0.25 mm <sup>2</sup>

编制日期 2024年3月14日 上午10时13分19秒

目录日期 09.03.2024 / 保留技术修改权利。

**BLF 3.50/06/180 SN BK BX**

**Weidmüller Interface GmbH & Co. KG**  
 Klingenbergstraße 26  
 D-32758 Detmold  
 Germany

www.weidmueller.com

**技术数据**

最大压接面积 带预绝缘管状端头(DIN 46 228/4)	1 mm <sup>2</sup>		
带导线管状端头, DIN 46228 部分 1, 最小	0.25 mm <sup>2</sup>		
最大压接面积 带管状端头, 符合DIN46 228/ 1	1 mm <sup>2</sup>		
塞规符合 EN 60999 a x b ; ø	2.4 mm x 1.5 mm		
可压接导线	导线连接 截面积	型号	细绞线
		标称值	0.25 mm <sup>2</sup>
	管状端头	剥线长度	标称值 10 mm
		推荐的管状端头	<a href="#">H0.25/12 HBL</a>
	导线连接 截面积	型号	细绞线
		标称值	0.34 mm <sup>2</sup>
	管状端头	剥线长度	标称值 10 mm
		推荐的管状端头	<a href="#">H0.34/12 TK</a>
	导线连接 截面积	型号	细绞线
		标称值	0.5 mm <sup>2</sup>
	管状端头	剥线长度	标称值 10 mm
		推荐的管状端头	<a href="#">H0.5/14 OR</a>
导线连接 截面积	型号	细绞线	
	标称值	0.75 mm <sup>2</sup>	
管状端头	剥线长度	标称值 10 mm	
	推荐的管状端头	<a href="#">H0.75/14T HBL</a>	
导线连接 截面积	型号	细绞线	
	标称值	1 mm <sup>2</sup>	
管状端头	剥线长度	标称值 10 mm	
	推荐的管状端头	<a href="#">H1.0/14 GE</a>	

参考文本 塑料套环的外径不应大于节距 (P), 根据产品和额定电压选择管状端头的长度。

**额定数据符合 CSA 标准**

额定电压 (使用组 B / CSA)	300 V	额定电压 (使用组 C / CSA)	50 V
额定电压 (使用组 D / CSA)	300 V	额定电流 (使用组 B / CSA)	10 A
额定电流 (使用组 D / CSA)	10 A	导线最小压接面积, AWG,	AWG 26
导线最大压接面积, AWG	AWG 16		

**额定数据符合 UL 1059 标准**

机构		cURus 证书号	E60693
额定电压 (使用组 B / UL 1059)	300 V	额定电压 (使用组 C / UL 1059)	50 V
额定电压 (使用组 D / UL 1059)	300 V	额定电流 (使用组 D / UL 1059)	10 A
导线最小压接面积, AWG	AWG 26	导线最大压接面积, AWG	AWG 16
参见认证参数	规格为最大值, 详情参见认证证书。		

**包装**

包装	盒装	VPE 长度	348 mm
VPE 宽度	138 mm	VPE 高度	30 mm

**BLF 3.50/06/180 SN BK BX**

**Weidmüller Interface GmbH & Co. KG**  
 Klingenbergstraße 26  
 D-32758 Detmold  
 Germany

www.weidmueller.com

**技术数据**

**类型测试**

视觉和空间测试	标准	IEC 605 12-1-1:2002-02		
	测试	尺寸检查		
	评价	传递		
	标准	IEC 605 12-1-2:2002-02		
	测试	重量检查		
	评价	传递		
	标准	IEC 61984:2001-10 截面 6.2		
	测试	目视检查		
测试标识的耐久性	评价	传递		
	标准	IEC 60068-2-70:1995-12 测试 Xb		
	测试	原产地标志, 类型鉴别, 插口距, 材料类型, 日期时钟, 批准标识 UL, 批准标识 CSA, 耐久性		
测试：误用（不可互换）	评价	可用		
	标准	IEC 605 12-13-5:2006-02		
	测试	有意插塞		
	评价	传递		
	测试	旋转 180°, 无编码元件		
	评价	传递		
	测试	电码单元旋转 180°		
测试 可夹紧 截面积	评价	传递		
	标准	IEC 60999-1:1999-11 截面 9.1, IEC 60947-1:2011-03 截面 8.2.4.5.1		
	导线类型	导体类型和导线截面积	实心 0.14 mm <sup>2</sup>	
		导体类型和导线截面积	扭绞 0.14 mm <sup>2</sup>	
		导体类型和导线截面积	实心 1.5 mm <sup>2</sup>	
		导体类型和导线截面积	扭绞 1.5 mm <sup>2</sup>	
		导体类型和导线截面积	AWG 26/1	
		导体类型和导线截面积	AWG 26/19	
		导体类型和导线截面积	AWG 16/1	
		导体类型和导线截面积	AWG 16/19	
	评价	传递		
	导体损坏和意外松动测试	标准	IEC 60999-1:1999-11 截面 9.4 bzw. 截面 8.10	
		要求	0.3 kg	
		导线类型	导体类型和导线截面积	H05V-U0.5
			导体类型和导线截面积	H05V-K0.5
评价		传递		
要求		0.4 kg		
导线类型		导体类型和导线截面积	H07V-U1.5	
		导体类型和导线截面积	H07V-K1.5	
		导体类型和导线截面积	AWG 16/1	
		导体类型和导线截面积	AWG 16/19	
评价		传递		
要求		0.2 kg		
导线类型	导体类型和导线截面积	AWG 26/1		
	导体类型和导线截面积	AWG 26/19		
评价	传递			

## BLF 3.50/06/180 SN BK BX

Weidmüller Interface GmbH & Co. KG  
Klingenbergstraße 26  
D-32758 Detmold  
Germany

www.weidmueller.com

## 技术数据

拉出测试	标准	IEC 60999-1:1999-11 截面 9.5	
	要求	≥20 N	
	导线类型	导体类型和导线截面积	H05V-U0.5
		导体类型和导线截面积	H05V-K0.5
	评价	传递	
	要求	≥40 N	
	导线类型	导体类型和导线截面积	H07V-U1.5
		导体类型和导线截面积	H07V-K1.5
		导体类型和导线截面积	AWG 16/1
		导体类型和导线截面积	AWG 16/19
	评价	传递	
	要求	≥10 N	
导线类型	导体类型和导线截面积	AWG 26/1	
	导体类型和导线截面积	AWG 26/19	
评价	传递		

## 额定数据符合 IEC 标准

依据标准进行测试	IEC 60664-1, IEC 61984	额定电流, 最小回路数 (Tu = 20°C)	17.5 A
额定电流, 最大回路数 (Tu = 20°C)	14.7 A	额定电流, 最小回路数 (Tu = 40°C)	17.1 A
额定电流, 最大回路数 (Tu = 40°C)	13.1 A	额定电压值 (过电压等级II/污染等级2)	320 V
额定电压值 (过电压等级III/污染等级2)	160 V	额定电压值 (过电压等级III/污染等级3)	160 V
额定冲击电压 (过压等级 II/污染等级2)	2.5 kV	额定冲击电压 (过压等级III/污染等级2)	2.5 kV
额定冲击电压 (过压等级III/污染等级3)	2.5 kV	瞬时耐电流	1 x 1s, 120 A


## 分类

ETIM 6.0	EC002638	ETIM 7.0	EC002638
ETIM 8.0	EC002638	ETIM 9.0	EC002638
ECLASS 9.0	27-44-03-09	ECLASS 9.1	27-44-03-09
ECLASS 10.0	27-44-03-09	ECLASS 11.0	27-46-02-02
ECLASS 12.0	27-46-02-02	ECLASS 13.0	27-46-02-02

## 重要注意事项

IPC 标准的符合性	符合性：该产品根据国际认可的标准进行开发、生产和交付，符合数据页中确保的特性，装饰性特性满足 IPC-A-610 “等级 2”。其他针对产品的权利主张可以应要求进行评估。
备注	<ul style="list-style-type: none"> <li>按照垂询要求提供其他版本</li> <li>根据需求可以提供镀金产品</li> <li>额定电流大小与额定截面积和产品的位数有关系</li> <li>针对裸端头</li> <li>针对带护套的管状端头</li> <li>图示中 P = 间距</li> <li>该额定数据只适用于产品本身。对电气间隙和爬电距离的设置符合相关行业的应用标准。</li> <li>该测试点只能用作电势传感器测试点。</li> <li>根据 IEC 61984, OMNIMATE 接插件是无断电能力 (COC) 的接插件。在指定使用期间，接插件不得在带电或负载下接合或脱离</li> <li>产品在平均温度 50 °C 和最大湿度 70% 的条件下长期储存 36 个月</li> </ul>

## 审批

认证	
UL File Number Search	UL 网站
cURus 证书号	E60693

编制日期 2024年3月14日 上午10时13分19秒

目录日期 09.03.2024 / 保留技术修改权利。

**BLF 3.50/06/180 SN BK BX**

**Weidmüller Interface GmbH & Co. KG**  
Klingenbergstraße 26  
D-32758 Detmold  
Germany

[www.weidmueller.com](http://www.weidmueller.com)

技术数据

下载

工程数据	<a href="#">CAD data – STEP</a>
产品目录	<a href="#">Catalogues in PDF-format</a>

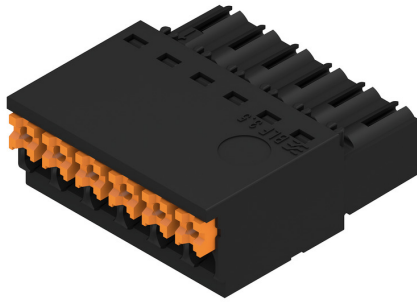
**BLF 3.50/06/180 SN BK BX**

**Weidmüller Interface GmbH & Co. KG**  
 Klängenbergstraße 26  
 D-32758 Detmold  
 Germany

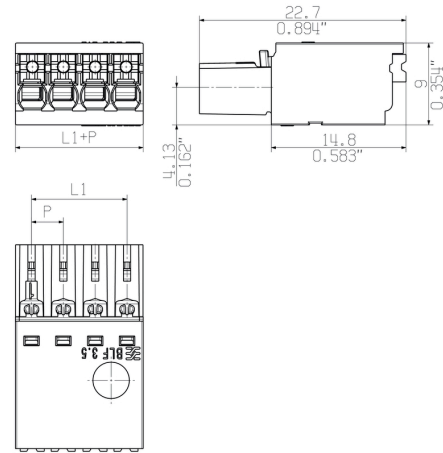
www.weidmueller.com

图纸

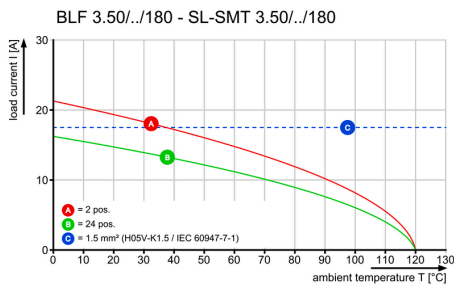
产品图片



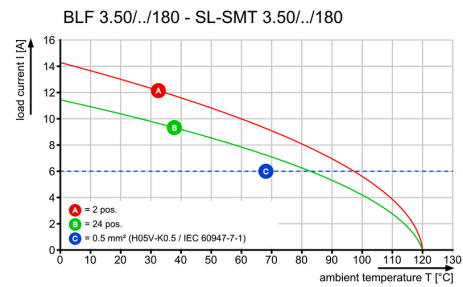
Dimensional drawing



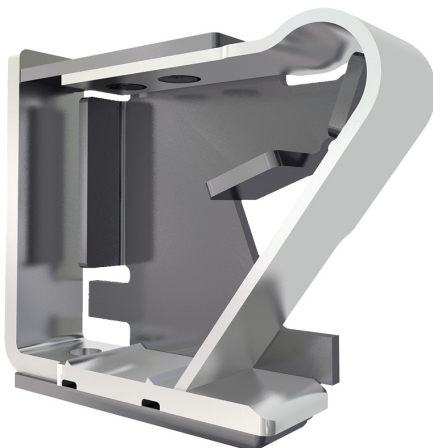
电流温度曲线



电流温度曲线



产品优势



Solid PUSH IN contact  
 Safe and durable