

EuroSnodi



集成密封解决方案

www.eurosnodi.com



EUROSNODI 来自意大利百年企业品质，您理想的合作伙伴，拥有完善的品质保障、优质的性价比和快捷的交货服务。



EUROSNODI 在集成密封解决方案的研究和生产方面一直走在世界的前端，能根据您的需求提供高性价比的全套集成液压气动密封解决方案。



EUROSNODI 作为全球性合作伙伴，所提供的密封产品应用领域非常广泛，覆盖面涉及众多行业，如工业机械、工程机械、农业机械、汽车业、食品加工业、石油化工等。





DPM 活塞组合封



DPM活塞组合封是一种双向作用的密封和导向元件,由1个橡胶圈、2个承托环和2个导向环组成。橡胶圈动态和静态时都能起到良好的密封作用,承托环可防止橡胶圈被挤入密封间隙,导向环的作用是使活塞在缸筒内导向并吸收径向力;橡胶圈在受压时会将承托环和导向环推向缸壁,因此即使组合封被磨损后仍能得到压力补充。

DMP活塞组合封通的突出特点是挡圈、导向环和密封件安装于一个沟槽,极大的节省安装空间。常用于一体式活塞和缸径较小的油缸,活塞上不需要安装其他密封件。主要用于运动速度较低、内泄漏量要求严格、活塞密封安装空间有限的油缸。如推土机、挖掘机、装载机、液压闸门和农业机械等。

材料: 橡胶圈-NBR丁腈橡胶; 承托环-多元聚脂弹性体; 导向环-热塑性材料

工 况 条 件				
可提供直径范围	压力范围	温度范围 °C	最高速度	工作介质
20~250mm	0~35MPa	-30~100 (NBR), -20~160 (FKM)	0.3m/s	液压油, 阻燃油, 水

注意事项:

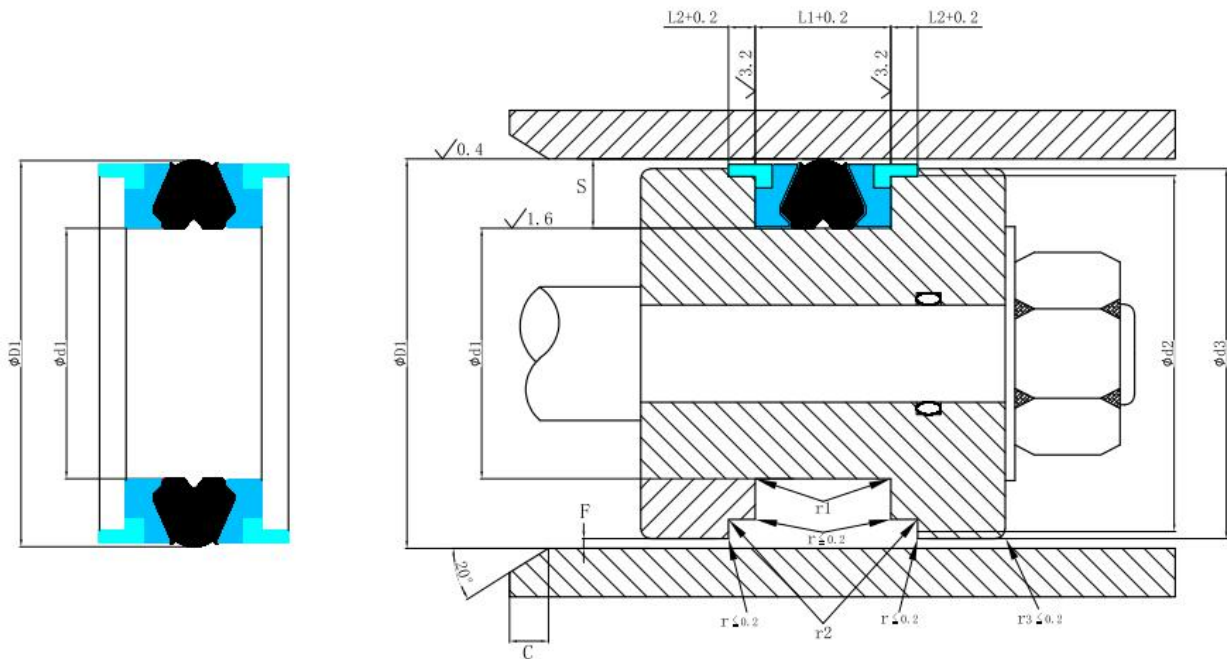
*一般的情况下,小缸径,受偏载力不大的油缸,活塞上不需另外安装导向环,如果缸径较大(大于60~70),建议加装导向环。

*DPM活塞组合封的运动速度不得高于0.3m/s。



DPM 组合活塞封

安装示意图:



产品尺寸表:

外径 D1	内径 1 d1	槽宽 L1	槽宽 2 L2	内径 2 d2	内径 3 d3	订购代号 Oder No.
20	11	13.5	2.1	17	19	DPM20*11*13.5*2.1
22	13	13.5	2.1	19	21	DPM22*13*13.5*2.1
25	15	12.5	4	22	24	DPM25*15*12.5*4
25	15	16.4	6.35	21.45	23.5	DPM25*15*16.4*6.35
25	16	13.5	2.1	22	24	DPM25*16*13.5*2.1
25	17	10	4	22	24	DPM25*17*10*4
25	17	13.5	3.2	21	24.4	DPM25*17*13.5*3.2
30	17	15.4	6.35	26.5	28.5	DPM30*17*15.4*6.35
30	21	13.5	2.1	27	29	DPM30*21*13.5*2.1
32	22	12.5	4	29	31	DPM32*22*12.5*4
32	22	15.5	2.6	28	31	DPM32*22*15.5*2.6
32	22	16.4	6.35	28.5	30.5	DPM32*22*16.4*6.35
32	24	10	4	29	31	DPM32*24*10*4
35	25	15.5	2.6	31	34	DPM35*25*15.5*2.6
35	25	16.4	6.35	31.4	33.5	DPM35*25*16.4*6.35
40	24	18.4	6.35	35.4	38.7	DPM40*24*18.4*6.35
40	26	15.5	2.6	36	39	DPM40*26*15.5*2.6
40	30	12.5	4	37	39	DPM40*30*12.5*4



DPM 组合活塞封

产品尺寸表:

外径 D1	内径 1 d1	槽宽 L1	槽宽 2 L2	内径 2 d2	内径 3 d3	订购代号 Oder No.
40	30	16.4	6.35	35.4	38.5	DPM40*30*16.4*6.35
40	32	10	4	37	39	DPM40*32*10*4
40	32	15.5	3.2	36	39.4	DPM40*32*15.5*3.2
45	29	18.4	6.35	40.4	43.7	DPM45*29*18.4*6.35
45	31	15.5	2.6	41	44	DPM45*31*15.5*2.6
45	35	16.4	6.35	40.4	43.5	DPM45*35*16.4*6.35
45	37	15.5	3.2	41	44.4	DPM45*37*15.5*3.2
50	34	18.4	6.35	45.4	48.5	DPM50*34*18.4*6.35
50	34	20.5	3.1	46	49	DPM50*34*20.5*3.1
50	35	20	5	46	48.5	DPM50*35*20*5
50	38	20.5	4.2	46	49.4	DPM50*38*20.5*4.2
55	39	18.4	6.35	50.36	53.5	DPM55*39*18.4*6.35
55	39	20.5	3.1	51	54	DPM55*39*20.5*3.1
60	44	18.4	6.35	55.4	58.5	DPM60*44*18.4*6.35
60	44	20.5	3.1	56	59	DPM60*44*20.5*3.1
60	48	20.5	4.2	56	59.4	DPM60*48*20.5*4.2
63	47	18.4	6.35	58.4	61.5	DPM63*47*18.4*6.35
63	47	19.4	6.35	58.4	61.5	DPM63*47*19.4*6.35
63	47	20.5	3.1	59	62	DPM63*47*20.5*3.1
63	48	20	5	59	61.5	DPM63*48*20*5
63	51	20.5	4.2	59	62.4	DPM63*51*20.5*4.2
63	53	12.5	4	60	62	DPM63*53*12.5*4
65	49	20.5	3.1	61	64	DPM65*49*20.5*3.1
65	50	18.4	6.35	60.4	63.5	DPM65*50*18.4*6.35
70	50	22.4	6.35	64.2	68.3	DPM70*50*22.4*6.35
70	54	20.5	3.1	66	69	DPM70*54*20.5*3.1
70	58	20.5	4.2	66	69.4	DPM70*58*20.5*4.2
75	55	22.4	6.35	69.2	73.3	DPM75*55*22.4*6.35
75	59	20.5	3.1	71	74	DPM75*59*20.5*3.1
80	60	22.4	6.35	74.2	78.3	DPM80*60*22.4*6.35
80	62	22.5	3.6	76	79	DPM80*62*22.5*3.6
80	65	20	5	76	78.5	DPM80*65*20*5
80	66	22.5	5.2	76	79.4	DPM80*66*22.5*5.2



DPM 组合活塞封

产品尺寸表:

外径 D1	内径 1 d1	槽宽 L1	槽宽 2 L2	内径 2 d2	内径 3 d3	订购代号 Oder No.
85	65	22.4	6.35	79.16	83.34	DPM85*65*22.4*6.35
90	70	22.4	6.35	84.15	88.3	DPM90*70*22.4*6.35
90	72	22.5	3.6	86	89	DPM90*72*22.5*3.6
90	76	22.5	5.2	86	89.4	DPM90*76*22.5*5.2
95	75	22.4	6.35	89.15	93.31	DPM95*75*22.4*6.35
100	75	22.4	6.35	93.15	98	DPM100*75*22.4*6.35
100	80	25	6.35	95	98	DPM100*80*25*6.35
100	82	22.5	3.6	96	99	DPM100*82*22.5*3.6
100	85	20	5	96	98.5	DPM100*85*20*5
100	86	22.5	5.2	96	99.4	DPM100*86*22.5*5.2
105	80	22.4	6.35	98.1	103	DPM105*80*22.4*6.35
110	85	22.4	6.35	103.1	108	DPM110*85*22.4*6.35
110	92	22.5	3.6	106	109	DPM110*92*22.5*3.6
110	96	22.5	5.2	106	109.4	DPM110*96*22.5*5.2
115	90	22.4	6.35	108.1	113.02	DPM115*90*22.4*6.35
120	95	22.4	6.35	113.1	118	DPM120*95*22.4*6.35
125	100	25.4	6.35	118.1	123	DPM125*100*25.4*6.35
125	100	32	10	119	123	DPM125*100*32*10
125	103	26.5	5.1	121	124	DPM125*103*26.5*5.1
125	105	25	6.35	120	123	DPM125*105*25*6.35
125	105	25.4	6.35	119.1	123.3	DPM125*105*25.4*6.35
130	105	25.3	6.35	123.1	128	DPM130*105*25.3*6.35
130	105	25.4	9.5	122.6	127.5	DPM130*105*25.4*9.5
135	110	25.3	6.35	128.1	133	DPM135*110*25.3*6.35
135	110	25.4	9.5	127.6	132.5	DPM135*110*25.4*9.5
140	115	25.4	6.35	133	138	DPM140*115*25.4*6.35
140	115	25.4	9.5	132.6	137.5	DPM140*115*25.4*9.5
140	115	32	10	134	138	DPM140*115*32*10
140	118	26.5	5.1	136	139	DPM140*118*26.5*5.1
140	123	26.5	7.2	136	139.4	DPM140*123*26.5*7.2
145	120	25.3	6.35	138.3	143	DPM145*120*25.3*6.35
145	120	25.4	9.5	137.6	142.5	DPM145*120*25.4*9.5
150	125	25.3	6.35	143	148	DPM150*125*25.3*6.35



DPM 组合活塞封

产品尺寸表:

外径 D1	内径 1 d1	槽宽 L1	槽宽 2 L2	内径 2 d2	内径 3 d3	订购代号 Oder No.
150	125	25.4	9.5	142.6	147.5	DPM150*125*25.4*9.5
150	128	26.5	5.1	146	149	DPM150*128*26.5*5.1
155	130	25.3	6.35	148	153	DPM155*130*25.3*6.35
155	130	25.4	9.5	147.6	152.5	DPM155*130*25.4*9.5
160	130	25.3	6.35	153	158	DPM160*130*25.3*6.35
160	130	25.4	9.5	152.6	157.5	DPM160*130*25.4*9.5
160	135	25.4	9.5	152.6	157.5	DPM160*135*25.4*9.5
160	135	32	10	154	158	DPM160*135*32*10
160	138	26.5	5.1	156	159	DPM160*138*26.5*5.1
165	140	25.4	9.5	157.6	162.5	DPM165*140*25.4*9.5
165	143	26.5	5.1	161	164	DPM165*143*26.5*5.1
170	145	25.4	12.7	161.7	167.1	DPM170*145*25.4*12.7
175	150	25.4	12.7	166.7	172	DPM175*150*25.4*12.7
180	150	35.4	6.35	172.95	177	DPM180*150*35.4*6.35
180	150	36	12.5	172	177	DPM180*150*36*12.5
180	155	25.4	12.7	171.7	177.1	DPM180*155*25.4*12.7
180	158	26.5	5.1	176	179	DPM180*158*26.5*5.1
180	163	26.5	7.2	176	179.4	DPM180*163*26.5*7.2
185	160	25.4	12.7	176.7	182.5	DPM185*160*25.4*12.7
190	165	25.4	12.7	181.7	187	DPM190*165*25.4*12.7
195	170	25.4	12.7	186.7	192	DPM195*170*25.4*12.7
200	170	35.4	6.35	193	198	DPM200*170*35.4*6.35
200	170	36	12.5	192	197	DPM200*170*36*12.5
200	175	25.4	12.7	191.6	197	DPM200*175*25.4*12.7
200	175	31.5	6.6	196	199	DPM200*175*31.5*6.6
210	185	25.4	12.7	201.6	207	DPM210*185*25.4*12.7
220	190	35.4	6.35	212.7	217.9	DPM220*190*35.4*6.35
220	195	25.4	12.7	211.6	217	DPM220*195*25.4*12.7
230	205	25.4	12.7	221.6	227	DPM230*205*25.4*12.7
240	215	25.4	12.7	231.6	237	DPM240*215*25.4*12.7
250	220	35.4	6.35	242.9	247.85	DPM250*220*35.4*6.35
250	225	25.4	12.7	241.6	247	DPM250*225*25.4*12.7
280	255	25.4	12.7	271.62	277	DPM280*255*25.4*12.7



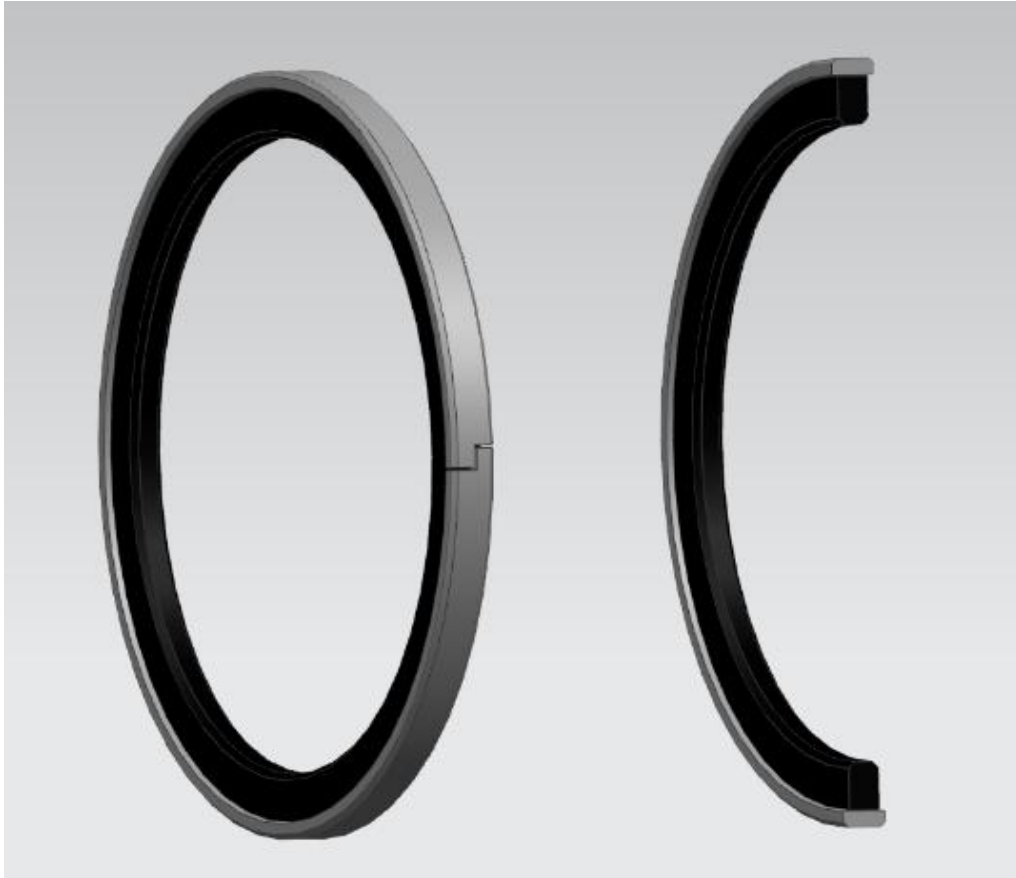
DPM 组合活塞封

产品尺寸表:

外径 D1	内径 1 d1	槽宽 L1	槽宽 2 L2	内径 2 d2	内径 3 d3	订购代号 Oder No.
320	290	36	12.5	312	317	DPM320*290*36*12.5
320	295	25.4	12.7	311.62	317	DPM320*295*25.4*12.7
360	335	25.4	12.7	351.62	357	DPM360*335*25.4*12.7



HPT 活塞密封



HPT活塞密封是一种双向作用的密封元件,由1个橡胶圈和1个密封环组成,密封环为开口式结构,安装特别容易。安装沟槽轴向尺寸小,有效节省安装空间和制造成本。动静密封性都较好,耐冲击负荷,耐磨性高,即使保压很长时间后,起动和运行的摩擦仍很低。

HPT活塞密封现在市场上已经广泛应用,型号多,采购容易如推土机、挖掘机、装载机、液压闸门和农业机械等。

材料: 橡胶圈-NBR丁腈橡胶; 密封环-填充改性的热塑性材料

工 况 条 件				
可提供直径范围	压力范围	温度范围 °C	最高速度	工作介质
25~400mm	0~50MPa	-30~100	0.5m/s	常规液压油

注意事项:

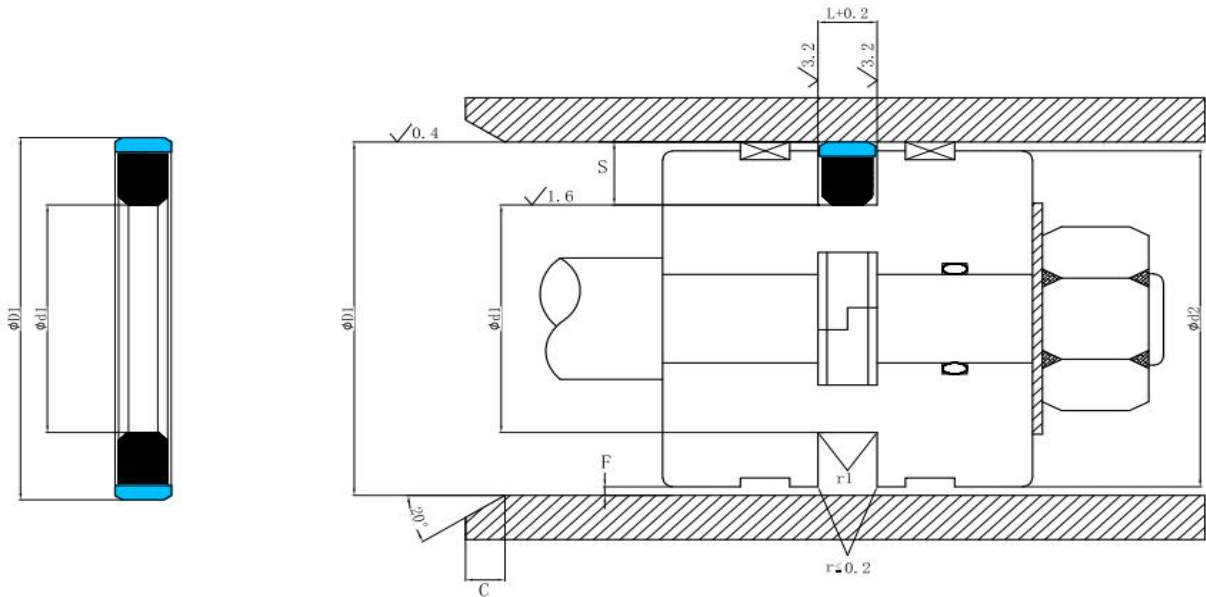
*安装沟槽需仔细去除毛刺并清洗干净,缸内径入口处应倒角。

*HPT活塞密封的运动速度不得高于0.5m/s。



HPT 活塞密封

安装示意图:

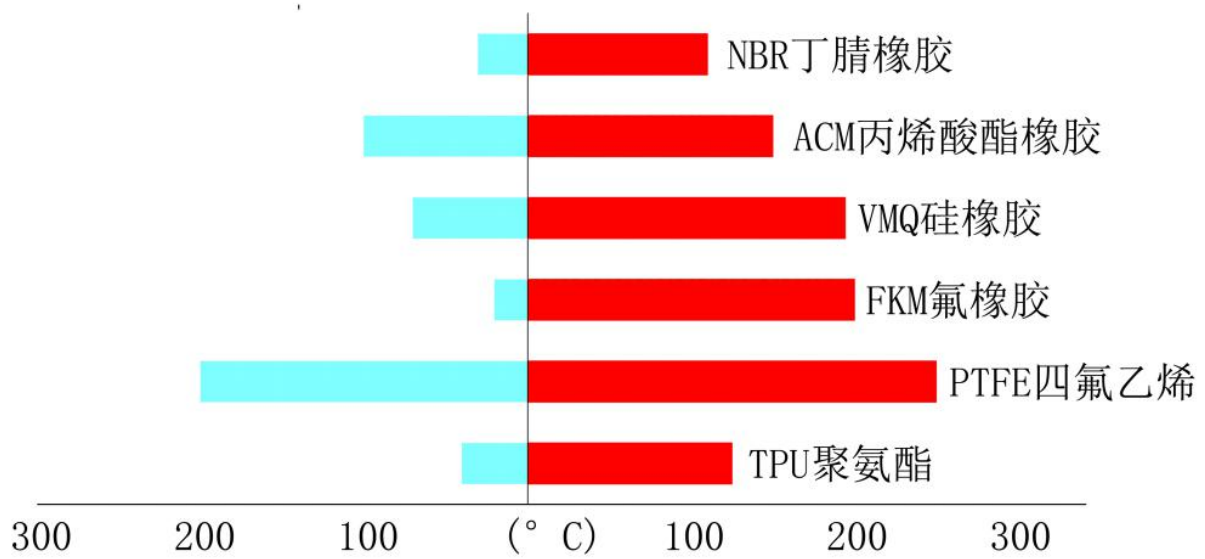


产品尺寸表:

外径 D1	内径 d1	槽宽 L	订购代号 Order No.
25	16	4.2	HPT25*16*4.2
32	21	4.2	HPT32*21*4.2
40	29	4.2	HPT40*29*4.2
50	39	4.2	HPT50*39*4.2
50	34.5	6.3	HPT50*34.5*6.3
55	44	4.2	HPT55*44*4.2
60	49	4.2	HPT60*49*4.2
63	52	4.2	HPT63*52*4.2
63	47.5	6.3	HPT63*47.5*6.3
70	54.5	6.3	HPT70*54.5*6.3
75	54	8	HPT75*54*8
80	59	8	HPT80*59*8
85	64	8	HPT85*64*8
90	69	8	HPT90*69*8
95	74	8	HPT95*74*8
100	79	8	HPT100*79*8
105	84	8	HPT105*84*8
110	89	8	HPT110*89*8

外径 D1	内径 d1	槽宽 L	订购代号 Order No.
115	94	8	HPT115*94*8
120	99	8	HPT120*99*8
125	104	8	HPT125*104*8
130	109	8	HPT130*109*8
135	114	8	HPT135*114*8
140	119	8	HPT140*119*8
145	124	8	HPT145*124*8
150	129	8	HPT150*129*8
160	139	8	HPT160*139*8
170	149	8	HPT170*149*8
180	159	8	HPT180*159*8
200	179	8	HPT200*179*8
250	229	8	HPT250*229*8
300	272	9.5	HPT300*272*9.5
330	302	9.5	HPT330*302*9.5
350	322	9.5	HPT350*322*9.5
370	342	9.5	HPT370*342*9.5
400	372	9.5	HPT400*372*9.5

Heat resistance 耐温性



Abrasion resistance 抗磨性



Tensile strength 拉伸强度

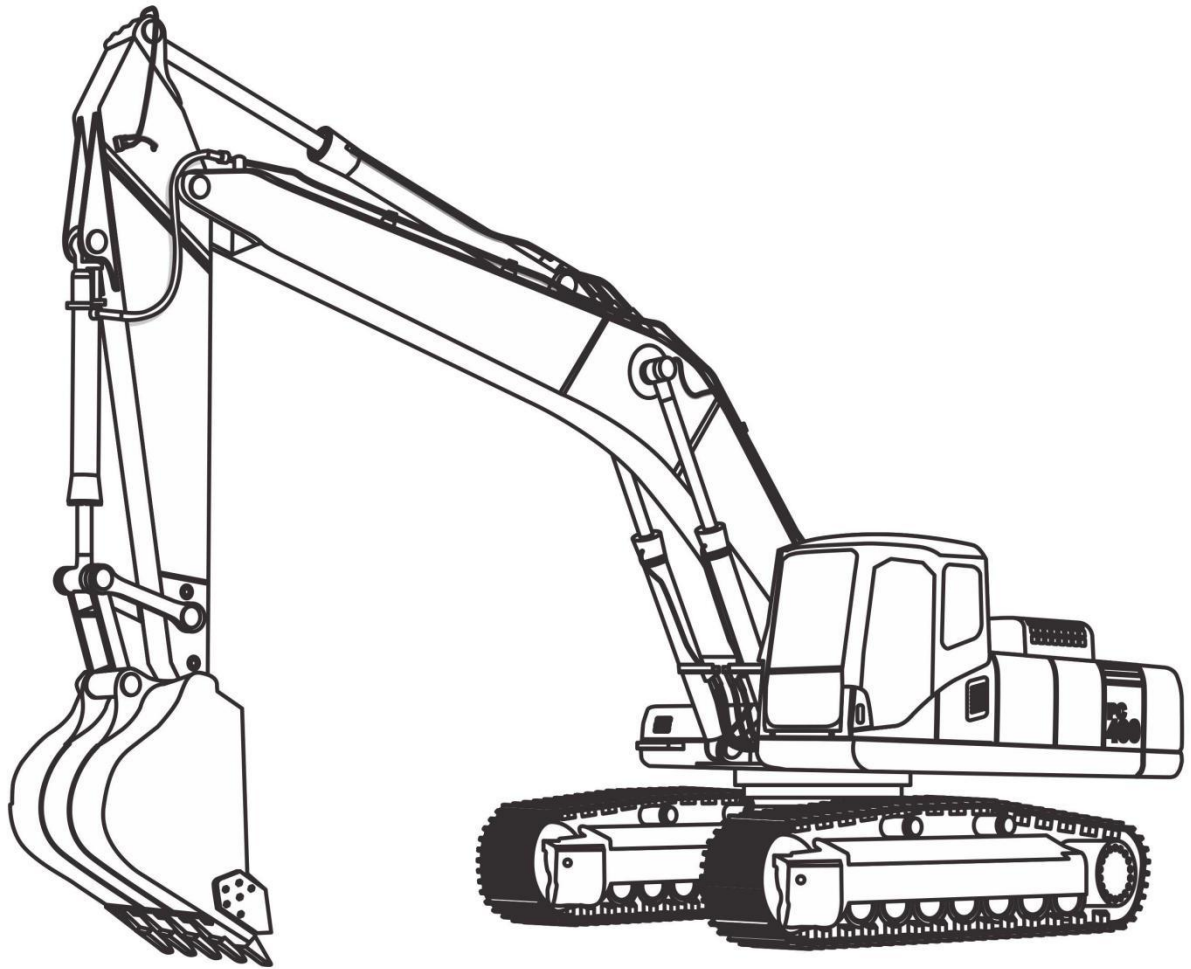


Compression set 压缩永久形变



EuroSnodi

www.eurosnodi.com



EuroSnodi

www.eurosnodi.com

佛山宝尔特斯密封技术有限公司

地址: 佛山市禅城区成本工业路2号联大商务中心511-513室
电话: 0757-63262514 传真: 0757-82822046

联系人: 袁乔刚 13632397087(微信同号)
工作QQ: 486445156

邮箱: baoerseal s@126.com
网址: www.baoerseal s.com

24小时免费技术咨询及服务