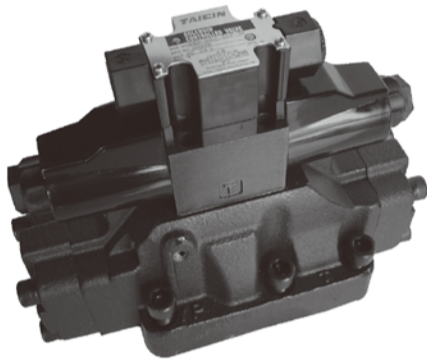


TS - G06



### ◆特性

1. 採用高性能的引導閥。
2. 引導和排洩方式易替換。
3. ISO安裝尺寸。

### ◆Description

1. Adoption of high efficiency pilot valve.
2. Easy arrangement for pilot and drain method.
3. Based on ISO standards, interchangeable with other makers.

**B**

### ■ 規格 Specification

型式號碼 Model number	孔徑 Nominal Dia	最大使用壓力 (kgf/cm <sup>2</sup> ) Maxi.pressure	最大流量 (l/min) Maxi.flow	引導壓力 (kgf/cm <sup>2</sup> ) Pilot pressure	容許背壓 (kgf/cm <sup>2</sup> ) Allowable back pressure		重量 (kg) Weight
TS-G06	3 / 4"	210	300 (3C:150)	4.5-210	外洩型 External Drain 210 kg/cm <sup>2</sup>	內洩型 Internal Drain 100 kg/cm <sup>2</sup>	12.2

### ◎ 形式記號說明 Nomenclature

TS	--	G	06	--	**	--	*	*	--	*	*
<b>1</b>	<b>2</b>	<b>3</b>	<b>4</b>	<b>5</b>	<b>6</b>	<b>7</b>	<b>8</b>				

**1** 系列名稱：TS

**2** 板式：Gasket mounting

**3** 稱呼口徑：Nomina Dia.  
04：3/4"

**4** 活塞型式(請參照形式記號表)  
See table for spool type.

**5** 活塞作動方式Spring function  
C：彈簧中立Spring centered  
B：液壓偏置Spring offset type

**6** 電壓記號Voltage

A: AC100V 50/60Hz 110V 60Hz

B: AC200V 50/60Hz 220V 60Hz

C: AC110V 50Hz AC120V 60Hz

D: AC220V 50Hz AC240V 60Hz

P: DC24V

**7** 設計番號Design number

**8** 引導排洩方式 Pilot drain method

無None：內引外洩internal pilot, external drain

X：內引內洩internal pilot, internal drain

Y：外引外洩external pilot, external drain

Z：外引內洩external pilot, internal drain