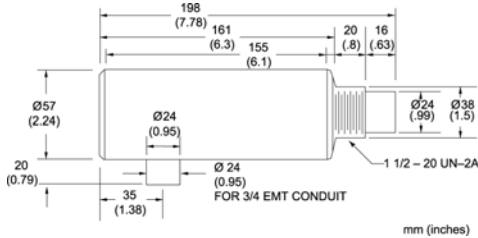
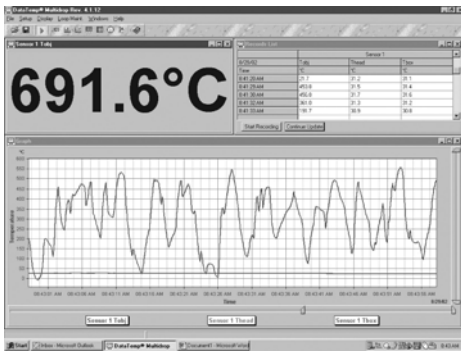
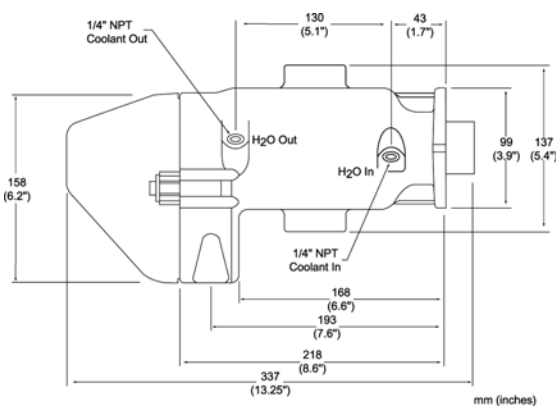




用于小的或移动的目标或由于灰尘、烟雾及大气中其他微粒遮挡的目标的测量。主要用于热处理、半导体加工、钢铁、线材制造等。



物理尺寸



热保护套

## 性能参数

测温范围	MR1SASF	600~1400℃ (1112~2552°F)
	MR1SBSF	700~1800℃ (1292~3272°F)
	MR1SCSF	1000~3000℃ (1832~5432°F)
探测器	硅 / 硅层探测器, 通常 1.0μm	
精度	满量程的 ± 0.75%	
重复精度	± 0.3%, 满量程	
温度分辨率	1℃ 或 °F	
响应时间	10ms	
发射率(单色)	0.10-1.0, 步长 0.01	
坡度(双色)	0.85-1.15, 步长 0.001	
信号处理	峰值保持和平均值	

## 光学参数

型号	距离系数 D:S*	焦距
MR1SASF	44:1	600mm(24in)~ ∞
MR1SBSF	82:1	600mm(24in)~ ∞
MR1SCSF	130:1	600mm(24in)~ ∞
MR1SACF	44:1	300~600mm(12~24in)
MR1SBCF	82:1	300~600mm(12~24in)
MR1SCCF	130:1	300~600mm(12~24in)

\*95% 能量时, CF= 近焦; SF= 标准焦距。

## 最小焦距时的最小光点尺寸

型号	最小的光点尺寸直径	最小的光点直径
MR1SASF	44:1	14mm(0.55in)@600mm(24in)
MR1SBSF	82:1	7.3mm(0.29in)@600mm(24in)
MR1SCSF	130:1	4.6mm(0.19in)@600mm(24in)
MR1SACF	44:1	7.0mm(0.28in)@300mm(12in)
MR1SBCF	82:1	3.7mm(0.15in)@300mm(12in)
MR1SCCF	130:1	2.3mm(0.09in)@300mm(12in)

\* 最小的光点尺寸直径 = 最小焦距 / 最小的 D:S

## 环境及物理参数

环境标准		NEMA-4(IEC529, IP65)
环温	无冷却选件	0~50℃ (32~120°F)
	带空气冷却	0~120℃ (32~250°F)
	带水冷却	0~175℃ (32~350°F)
	带热保护套(水冷却的)	0~315℃ (32~600°F)
储存温度		-20~70℃ (-4~158°F)
相对湿度		10%~95%，非结露
震动(电路盒)		MIL-STD-810D(IEC 68-2-27)
振动(电路盒)		MIL-STD-810D(IEC 68-2-6)
重量	传感头	0.48kg(17oz)
	带空气水 / 水冷却	0.8kg(28oz)

## 电参数

输出	0/4-20mA: RS-485; 2线/4线, 多达 32 个传感头组网, 继电器(SPST48V, 300mA)
电源	24VDC, 500mA ± 20%
标准	CE 低压指示: EN61326