

RC 27 506/02.03

代替：08.97 和 12.02

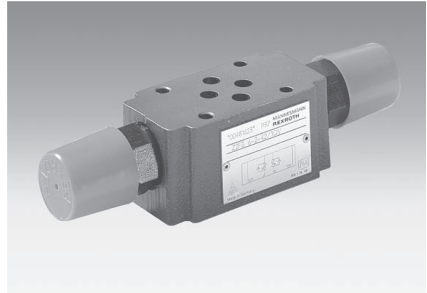
**双路节流 / 单向阀
Z2FS 6 型**

通径 6

4X 系列

最高工作压力 315 bar

最高流量 800 L/min



型号 Z2FS 6-2/4/...

目录
内容

特征
 订货型号
 优选型号
 图形符号
 功能说明、剖面图
 技术数据
 特性曲线
 元件尺寸

特征

- | 页码 | — 叠加式阀 |
|----|---|
| 1 | — 安装面按 DIN 24340 A型，不带定位销孔 (标准型) |
| 2 | — 安装面按ISO 4401和CETOP-RP 121 H，带定位销孔 (订货详情.../60在阀的订货型号最后) |
| 2 | |
| 3 | — 4种调整装置 |
| 3 | • 带内六角锁紧螺母和防护帽的调节螺钉 |
| 4 | • 带刻度可锁旋钮 |
| 5 | • 带刻度和内六角的心轴 |
| | • 带刻度旋钮 |
| | — 用于限制二个工作油口的主流量或控制流量 |
| | — 用于进口节流或出口节流控制 |



© 2003

by Bosch Rexroth AG, Industrial Hydraulics, D-97813 Lohr am Main

版权所有。没有博世力士乐公司的授权，该文档的任何部分都不许以任何方式翻版、编辑、复制或使用电子系统进行传播。侵权将承担损害赔偿的责任。

该文档精心编制，所有内容经过严格校对，以保证准确性。

由于产品一直处于发展中，我们必须保留修订的权利，对于因此而产生的任何不完整或不准确描述，公司不承担责任。

订货型号

	Z2FS	6		-4X/	V	*	
双向节流 / 单向阀							其它细节用文字说明
通径6	= 6						无代号 = 不带定位销孔
节流/单向阀, 油口A和B	= - 1)						带定位销孔
节流/单向阀, 油口A	= A						氟橡胶密封
节流/单向阀, 油口B	= B						(其他密封请咨询)
调整装置							注意!
带内六角锁紧螺钉和防护帽的内六角螺钉	= 2						必须考虑密封和流体介质的协调性!
带刻度可锁旋钮	= 3 2)						兼容带精细调节标准型
带有内六角和刻度的心轴	= 5						
带刻度旋钮	= 7						
					1Q =		
					2Q =		
					4X =	40至49系列 (40至49: 安装和连接尺寸保持不变)	

- 1) 油口A和B装有相同的调整装置。
- 2) 代码**R900008158** H-锁钥匙包含于供货清单中。
- 3) 定位销 3 x 8 DIN EN ISO 8752, 订货号**R900005694** (单独订货)

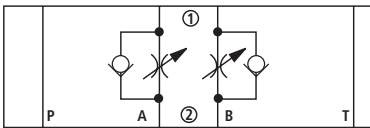
订货型号 (可随时供货)

型号	订号代号
Z2FS 6 A2-4X/1QV	R900581526
Z2FS 6 A-2-4X/2QV	R900439389
Z2FS 6 B-2-4X/1QV	R900438760
Z2FS 6 B-2-4X/2QV	R900440565
Z2FS 6-2-4X/1QV	R900481623
Z2FS 6-2-4X/2QV	R900481624

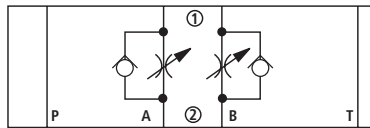
优选型号和标准阀, 可短期内供货
见价格表EPS (博世力士乐价目表)

图形符号 (① = 阀侧; ② = 底板侧)

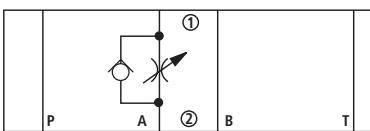
Z2FS 6 ... -4X/.. (进口节流)



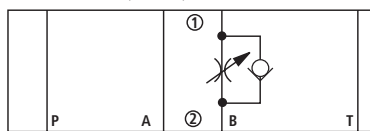
Z2FS 6 ... -4X/.. (出口节流)



Z2FS 6 A.. -4X/.. (出口节流)



Z2FS 6 B ..-4X/.. (进口节流)



功能说明、剖面图

Z2FS 6 型阀是叠加式设计的双路单向节流阀。

该阀用于限制来自一个或两个工作油口的主流量或控制流量。

两个对称排列的节流/单向阀在一个方向上限制流量，在相反方向上允许自由流动。

用于进口节流控制时，油液从油口A1经阀座(2)和节流阀芯(3)形成的节流口(1)流至油口A2。节流阀芯(3)可借助于调节螺钉(4)进行轴向调整，这样，也就是调节了节流口。

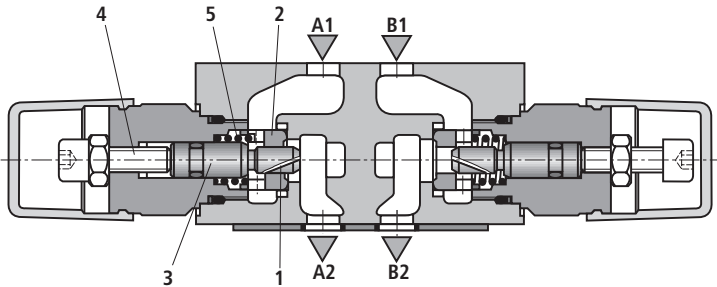
从工作油口A2返回的油液沿节流阀芯(3)的方向克服弹簧力(5)推开阀座(2)，使该阀起单向阀作用，允许油液自由流过。根据该阀的安装位置，节流作用可以是进口节流控制或出口节流控制。

限制主流量(型号: ...2Q...)

为了改变执行器的速度(主流量限制)，双路节流/单向阀安装在方向控制阀和底板之间。

限制控制流量(型号: ...1Q...)

在先导式方向控制阀中，该双路节流/单向阀安装在主阀和先导阀之间，用作控制阻尼调节(控制流量限制)。



型号 Z2FS 6 -2-4X/... (进口节流控制)

技术数据 (对于超出这些参数的应用，请咨询博世力士乐公司！)

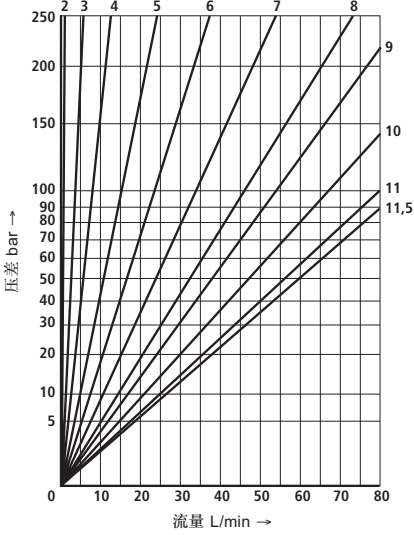
一般概述	
安装位置	可选择
环境温度范围	°C -20至+80
重量	kg 大约 0.8
液压参数	
最高工作压力	bar 315
最大流量	L/min 80
压力介质	矿物油(HL, HLP)按DIN 51 524 ¹⁾ 可生物分解压力介质按VDMA 24 568 (参见RC 90 221)；HETG(菜籽油) ¹⁾ ； HEPG(聚乙二醇) ²⁾ ；HEES(合成酯) ²⁾ ； 其它压力介质请咨询。
压力介质温度范围	°C -20至+80
粘度范围	mm ² /s 10 至 800
油液污染度	油液最高允许污染等级按ISO 4406 (C) 第20/18/15级 ¹⁾

¹⁾ 在液压系统中必须达到元件要求的清洁度，有效的过滤防止出现问题，也延长了元件的使用寿命。

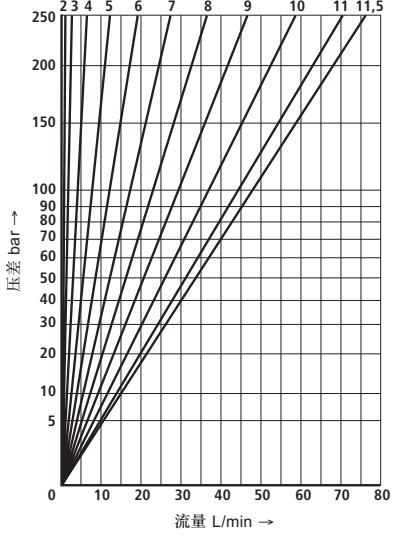
选择过滤器，见样本RE 50 070，RC 50 076和
RC 50 081。

特性曲线(在使用HLP46, $\vartheta_{oil} = 40^{\circ}\text{C} \pm 5^{\circ}\text{C}$ 测得)

Δp - q_V 特性曲线 - 型号Z2FS 6..-4X/2QV
设定节流值调节圈数

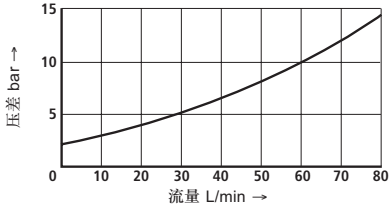


Δp - q_V 特性曲线 - 型号Z2FS 6..-4X/1QV
设定节流值调节圈数

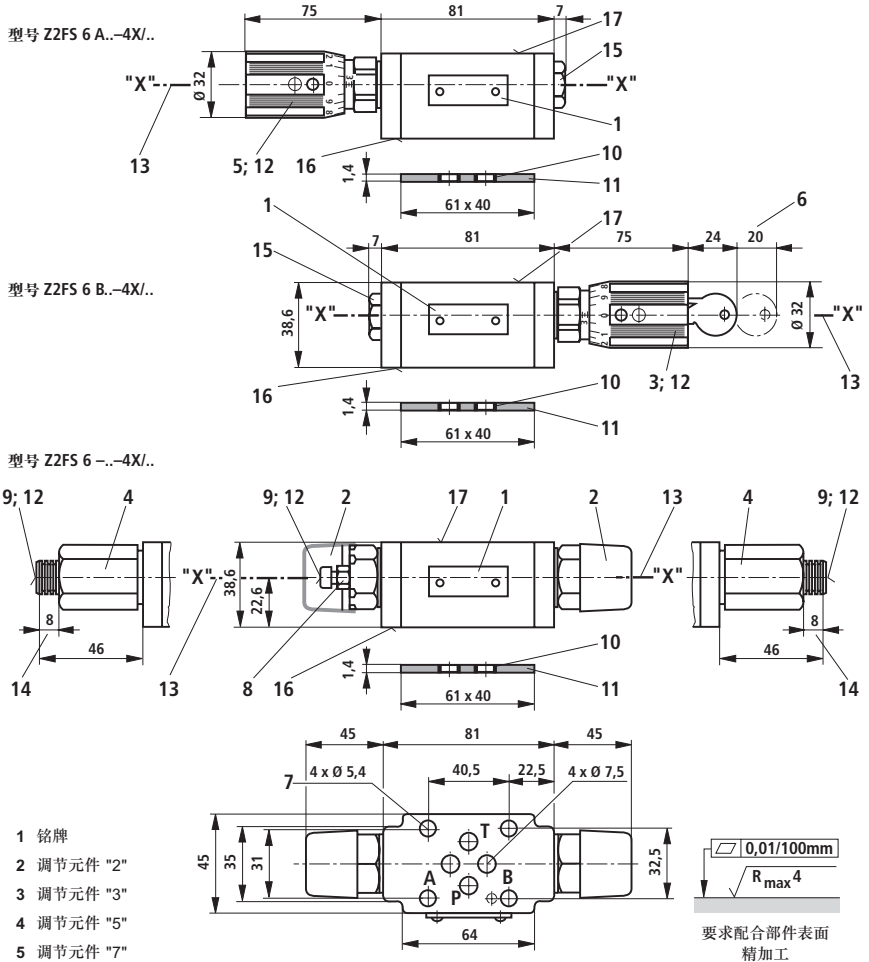


6

Δp - q_V 特性曲线 - 通过单向阀(节流阀关闭)



元件尺寸：(尺寸单位：mm)



Bosch Rexroth AG
Industrial Hydraulics

D-97813 Lohr am Main
Zum Eisengießer 1 • D-97816 Lohr am Main
Telephone : 0 93 52/16-0
Telefax : 0 93 52/18-23 58 • Telex : 6 89 418-0
eMail : documentation@boschrexroth.de
Internet : www.boschrexroth.de

博世力士乐(中国)有限公司

香港九龙长沙湾长顺街19号杨耀松(第六)工业大厦1楼
电话 : (852) 2262 5100
传真 : (852) 2786 0733
电邮 : bri.info@boschrexroth.com.hk
网址 : www.boschrexroth.com.cn

以上给出的资料, 仅为了说明产品。
我们提供的资料不能用于作为某种
特殊观点或适用于某种特殊用途的
证据。必须牢记的是我们的产品
在经受自然磨损和老化。