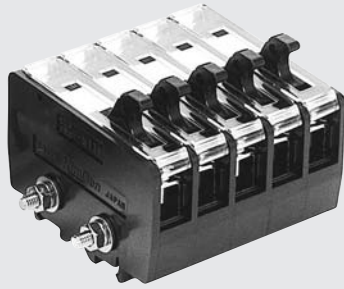


断路端子台

TSK-511N形

TSK-511NB形



TSK-511NR形



□ 特 長

- ねじアップの採用により、ねじの紛失もなく配線作業においても高効率。
- 計器及び継電器などの回路チェック用に最適で絶縁抵抗、接触抵抗を十分に考慮して設計されていますので高い信頼性。
- 絶縁材料は変性PPE樹脂を使用していますので電氣的、機械的に安全で強靱。
- 最大、4連動まで可能。
- レール組立式(DINレール)とボルト組立式を用意。
- RoHS指令対応品。

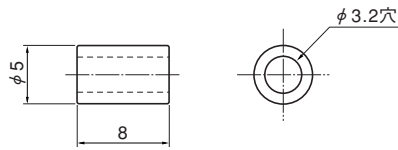


端子台

— ご使用上の留意点 —

- TSK-511N形は回路チェック用端子台です。直接負荷を開閉した場合、性能保証はできません。
- 端子台の通電電流は、使用条件(電線の種類、束線の数、周囲温度等)によって異なります。

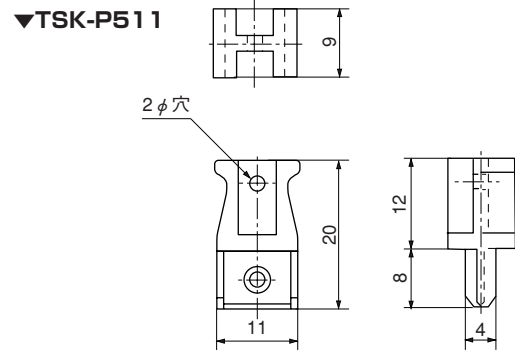
● 連動用ブッシュ (オプション)



*ねじは、なべ小ねじです。

	使用数量	ねじサイズ*
2連動	1	M3×20
3連動	2	M3×32
4連動	3	M3×45

● 誤投入防止片 (オプション)



❖ 定格・性能

定格絶縁電圧	600V	
定格通電電流	20A	10A
適合電線	5.5mm ² 、3.5mm ² 、2mm ² 、	1.25mm ²
端子ねじ	M4×9 角座ねじアップ式 (推奨締付トルク:1.4~1.8 N・m)	
端子間ピッチ	12mm	
接触抵抗	10mΩ以下	
極数	B形:2~30P、R形、K形:任意の極数	
絶縁抵抗	充電部相互間、充電部接地間 DC500Vメガー500MΩ以上	
耐電圧	充電部相互間、充電部接地間 AC2500V 1分間異常なし	
箱詰数量	50極	
使用温度・湿度範囲	-25~50℃、45~85%RH (ただし氷結または結露しないこと)	
準拠規格	JIS C 2811工業用端子台	

❖ 材質

絶縁台	変性PPE樹脂	(黒色)	UL94V-0
コンタクトクリップ	ばね用りん青銅	(ニッケルめっき)	
端子ねじ	炭素鋼	(亜鉛めっき、クロメート処理)	
端子カバー	ポリカーボネート樹脂	(透明)	UL94V-2
記名条片	紙	(白色)9×12mm	

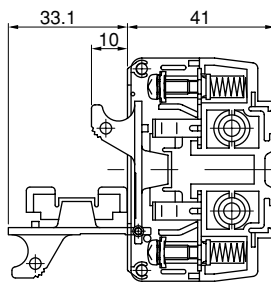
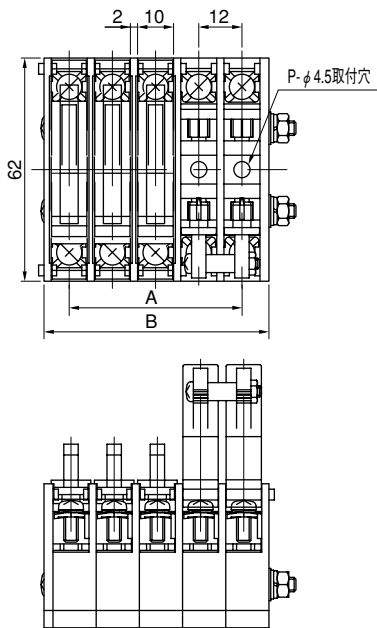


端子台

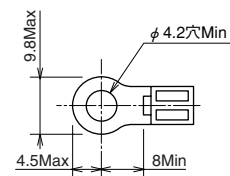
TSK-511N形

❖ 外形図

▼TSK-511NB形



・圧着端子寸法



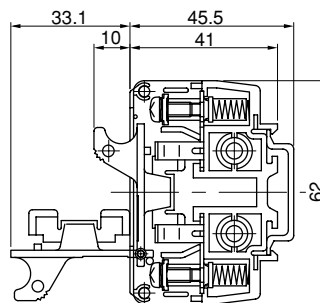
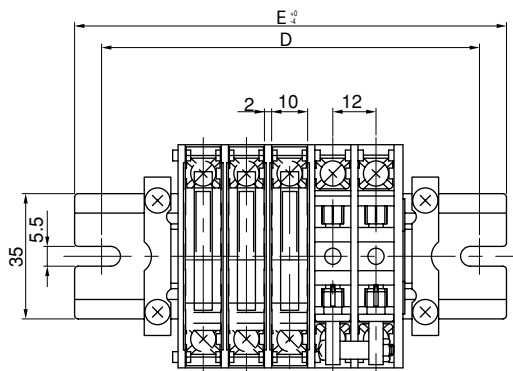
寸法表(単位:mm)

極数	2P	4P	6P	8P	10P	12P
A	12	36	60	84	108	132
B	26.5	50.5	74.5	98.5	122.5	146.5

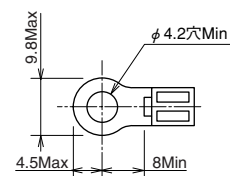
● 製品重量計算式(単位:g)

$$27 \times P + 7$$

▼TSK-511NR・K形



・圧着端子寸法



寸法表(単位:mm)

極数	2P	4P	6P	8P	10P	12P
D	60	90(75)	105	135(120)	150	180
E	75	105(90)	120	150(135)	165	195

()寸法は、AR-L(K) 使用時の寸法です。

● 製品重量計算式(単位:g)

$$28 \times P + 37$$

- ・レール組立完成品のレールは、AR-LH形を標準とし、外形図の様にUカットしたレールを使用しています。15mmピッチの穴あきレールではありません。また、他のレールにて組立完成品をご希望の場合、別途レール形式をご指示願います。
- ・適合レール：AR-LH形/AR-LK形



端子台