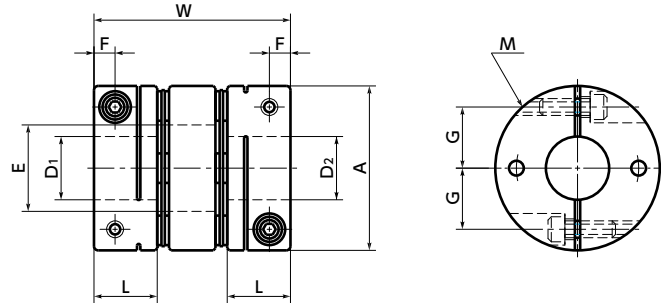


XBW-C/XBWS-C 挠性联轴器 - 膜片型 - 夹紧型

WEB 选型指南 WEB CAD Download 0 零背隙 高刚性 SUS 不锈钢

XBW-C 铝合金轴套
XBWS-C 全不锈钢制



尺寸

单位: mm

型号	A	L	W	E	F	G	M	螺丝紧固扭矩 (N·m)
XBW-15C2	15	7.5	22	6.1	2.3	5.25	M2	0.5
XBW-19C2	19	9	25.5	8.5	2.5	7.1	M2	0.5
XBW-25C2	25	11	32.2	12.5	3.5	9.25	M2.5	1
XBW-27C2	27	11	32.2	14.5	3.5	10.25	M2.5	1
XBW-34C3	34	12	37.4	16.5	4	13	M3	1.5
XBW-39C2	39	15	46.6	20.5	5	14.5	M4	3.5
XBW-44C2	44	15	46.6	23	5	17	M4	3.5
XBW-56C3	56	20	60.4	29	6	21.25	M5	8
XBW-68C5	68	24	75	33	7	25	M6	13
XBW-82C5	82	31	98	36	9	29.5	M8	30
XBW-94C7	94	31	99.6	48	9	35.5	M8	30
XBW-104C8	104	32	104.4	58	9	40.5	M8	30
XBWS-15C2A	15	7.5	22	6.1	2.3	5.25	M2	0.5
XBWS-19C2A	19	9	25.5	8.5	2.5	7.1	M2	0.5
XBWS-25C2A	25	11	32.2	12.5	3.5	9.25	M2.5	1
XBWS-27C2A	27	11	32.2	14.5	3.5	10.25	M2.5	1
XBWS-34C3A	34	12	37.4	16.5	4	13	M3	1.5
XBWS-39C2A	39	15	46.6	20.5	5	14.5	M4	3.5
XBWS-44C2A	44	15	46.6	23	5	17	M4	3.5
XBWS-56C3A	56	20	60.4	29	6	21.25	M5	8

尺寸	标准轴孔径																											
	D1	D2	3	4	5	6	8	10	11	12	14	15	16	18	19	20	22	24	25	28	30	32	35	38	40	42	45	50
15C2	●	●	●	●																								
19C2		●	●	●	●																							
25C2			●	●	●	●	●																					
27C2				●	●	●	●	●																				
34C3					●	●	●	●	●																			
39C2						●	●	●	●	●																		
44C2							●	●	●	●	●																	
56C3								●	●	●	●	●																
68C5*1										●	●	●	●															
82C5*1											●	●	●	●	●													
94C7*1												●	●	●	●	●	●											
104C8*1													●	●	●	●	●	●	●									

- 所有产品均附带内六角螺栓。
- 适用轴径的推荐尺寸公差为h6及h7。
- 安装到D型切口轴时，请注意轴的D型切口面的位置。→ P.xxxx
- *1: 仅为XBW-C的尺寸。

轴孔·键槽加工 → P.xxxx 无尘洗净·无尘包装 → P.xxxx SUS 变更为不锈钢螺丝 → P.xxxx
可对应, 费用另计 欢迎咨询 欢迎咨询

性能

型号	最大轴孔径 (mm)	额定扭矩*1 (N·m)	最高转速 (min ⁻¹)	惯性力矩*2 (kg·m ²)	静态扭转刚性 (N·m/rad)	容许偏心 (mm)	容许偏角 (°)	容许轴向偏差 (mm)	质量*2 (g)
XBW-15C2	6	0.6	42000	2.2×10 ⁻⁷	200	0.05	1	±0.2	7.5
XBW-19C2	8	1	33000	6.7×10 ⁻⁷	450	0.15	2	±0.2	14
XBW-25C2	12	2	25000	2.3×10 ⁻⁶	850	0.2	2	±0.4	24
XBW-27C2	14	2.2	23000	3.1×10 ⁻⁶	1000	0.2	2	±0.4	30
XBW-34C3	16	4.2	18000	9.0×10 ⁻⁶	1600	0.25	2	±0.6	63
XBW-39C2	20	8	16000	2.1×10 ⁻⁵	3200	0.3	2	±0.6	120
XBW-44C2	22	10	14000	3.5×10 ⁻⁵	3900	0.3	2	±0.6	151
XBW-56C3	28	25	11000	1.2×10 ⁻⁴	9000	0.3	2	±0.8	322
XBW-68C5	32	60	9000	3.5×10 ⁻⁴	18000	0.3	2	±1	617
XBW-82C5	35	80	7000	9.0×10 ⁻⁴	35000	0.5	2	±1.2	1220
XBW-94C7	45	150	6000	1.5×10 ⁻³	40000	0.5	2	±1.4	1500
XBW-104C8	50	200	6000	2.3×10 ⁻³	50000	0.5	2	±1.4	1820
XBWS-15C2A	6	0.42	42000	5.0×10 ⁻⁷	300	0.05	1	±0.2	20
XBWS-19C2A	8	0.6	33000	1.6×10 ⁻⁶	550	0.15	2	±0.2	38
XBWS-25C2A	12	1.1	25000	6.1×10 ⁻⁶	1100	0.2	2	±0.4	71
XBWS-27C2A	14	1.3	23000	8.2×10 ⁻⁶	1300	0.2	2	±0.4	88
XBWS-34C3A	16	2.5	18000	2.5×10 ⁻⁵	1800	0.25	2	±0.6	160
XBWS-39C2A	20	4.8	16000	5.1×10 ⁻⁵	3500	0.3	2	±0.6	260
XBWS-44C2A	22	5.6	14000	8.9×10 ⁻⁵	5500	0.3	2	±0.6	400
XBWS-56C3A	28	14	11000	2.9×10 ⁻⁴	10000	0.3	2	±0.8	800

- *1: 无需根据负荷变化修正额定扭矩。
根据轴孔径尺寸的不同, 轴的可传递摩擦力矩有时会比联轴器的额定扭矩小。→ P.xxxx
- *2: 最大轴孔径时的值。

备有高扭矩规格的 XHW。→ P.xxxx

额定输出 (W)	伺服马达型号				伺服马达规格			选型规格	
	三菱电机(株)	株式会社安川电机	山洋电气(株)	株式会社基恩士	马达轴径 (mm)	额定扭矩 (N·m)	瞬时最大扭矩 (N·m)	XHW-C	XBW-C
100	HG-KR	SGMJV	R2	SV	8	0.32	1.1	XHW-19C	XBW-25C
200					14	0.64	2.2	XHW-27C	XBW-34C
400					14	1.3	4.5	XHW-34C	XBW-39C
750					16 - 19	2.4	8.4	XHW-39C	XBW-44C

- 型号指定

XBW-27C2-11-12