

AXD

参数规格

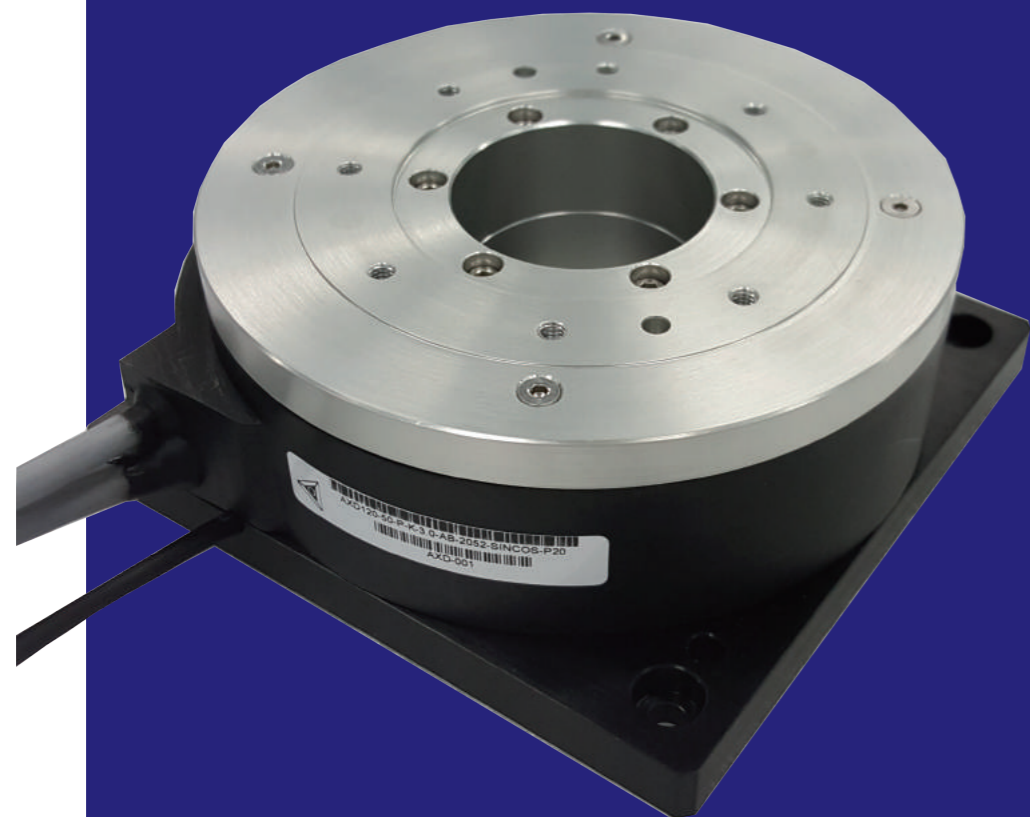
AXD 参数	单位	AXD80-50		AXD120-50		AXD160-55	
规格		串联	并联	串联	并联	串联	并联
电机直径	mm	80	80	120	120	160	160
电机高度	mm	50	50	50	50	55	55
持续转矩	Nm	0.99	0.99	3.40	3.40	6.36	6.36
峰值扭矩	Nm	2.60	2.60	10.20	10.20	19.07	19.07
最大齿槽转矩 (峰值-峰值)	Nm	0.03	0.03	0.05	0.05	0.11	0.11
转矩常数	Nm/Arms	0.90	0.45	2.72	1.36	3.74	1.87
反电势常数	Vpeak/rpm	0.077	0.039	0.250	0.130	0.500	0.250
持续电流	Arms	1.10	2.20	1.25	2.50	1.70	3.40
峰值电流	Arms	3.30	6.60	3.75	7.50	5.10	10.20
持续热功率	W	21.75	21.75	46.40	46.40	86.39	86.39
最大母线电压	Vdc	310	310	550	550	550	550
电阻 ^①	ohms	9.26	2.32	15.30	3.83	15.40	3.85
电感 ^①	mH	32.12	8.03	53.90	13.48	97.71	24.43
电气时间常数	ms	3.47	3.47	3.52	3.52	6.34	6.34
电机常数	Nm/SqRt(W)	0.24	0.24	0.57	0.57	0.78	0.78
质量	kg	1.20	1.20	2.35	2.35	4.80	4.80
转子惯量	kg·m ²	0.00018	0.00018	0.00102	0.00102	0.00372	0.00372
推荐最大转速 @230V AC ^② (数字量/模拟量)	rpm	1500	3000	800	1700	350	820
ABI 光学模拟量编码器	lines	1062	1062	2052	2052	2868	2868
数字量分辨率 (64 X)	Counts/rev	67968	67968	131328	131328	183552	183552
补偿后定位精度 ^③	arc sec	+/-12	+/-12	+/-6	+/-6	+/-5	+/-5
重复精度 ^③	arc sec	+/-6	+/-6	+/-3	+/-3	+/-2.5	+/-2.5
轴向跳动	um	15	15	20	20	30	30
径向跳动	um	15	15	20	20	30	30
最大轴向载荷	N	350	350	500	500	750	750
最大扭矩载荷	Nm	10	10	30	30	40	40
最大轴向载荷 (倒挂/侧挂)	N	100	100	150	150	225	225
最大扭矩载荷 (倒挂/侧挂)	Nm	3	3	10	10	12	12

① 线电阻, 环境温度25℃

② 输出峰值扭矩状态下的最大速度, 且受限于母线电压和编码器输出频率, 极限速度详见转矩速度曲线图

③ 基于ABI 模拟量编码器, 细分4096倍

注: 除尺寸参数外, 所有参数浮动为 ±10%



AXD 系列



直驱无刷电机



集成编码器和轴承



高扭矩紧凑尺寸



大尺寸中孔内径



低齿槽效应



低速和高速绕组



通过索引脉冲精准复位



扁平设计

AXD

参数规格

AXD 参数	单位	AXD200-65		AXD280-90		AXD400-155	
规格	单位	串联	并联	串联	并联	串联	并联
电机直径	mm	200	200	280	280	400	400
电机高度	mm	65	65	90	90	155	155
持续转矩	Nm	14.26	14.26	50.10	50.10	251.16	251.16
峰值扭矩	Nm	42.78	42.78	150.00	150.00	777.00	777.00
最大齿槽转矩 (峰值-峰值)	Nm	0.30	0.30	0.60	0.60	3.00	3.00
转矩常数	Nm/Arms	6.20	3.10	21.80	10.90	29.90	14.95
反电势常数	Vpeak/rpm	0.805	0.403	1.900	0.950	2.556	1.278
持续电流	Arms	2.30	4.60	2.30	4.60	8.40	16.80
峰值电流	Arms	6.90	13.80	8.00	16.00	25.00	50.00
持续热功率	W	139.64	139.64	184.82	184.82	479.35	479.35
最大母线电压	Vdc	550	550	550	550	550	550
电阻 ^①	ohms	13.60	3.40	18.00	4.50	3.50	0.88
电感 ^①	mH	133.28	33.32	202.00	50.50	68.00	17.00
电气时间常数	ms	9.80	9.62	11.22	11.22	19.43	19.43
电机常数	Nm/SqRt(W)	1.37	1.37	4.20	4.20	13.05	13.05
质量	kg	9.80	9.80	21.30	21.30	81.60	81.60
转子惯量	kg·m ²	0.01002	0.01002	0.06000	0.06000	0.51240	0.51240
推荐最大转速 @230V AC ^② (数字量/模拟量)	rpm	200	545	60	150	40	110
ABI 光学模拟量编码器	lines	3934	3934	5560	5560	7500	7500
数字量分辨率 (64 X)	Counts/rev	251776	251776	355840	355840	480000	480000
补偿后定位精度 ^③	arc sec	+/-4	+/-4	+/-4	+/-4	+/-4	+/-4
重复精度 ^③	arc sec	+/-2	+/-2	+/-2	+/-2	+/-2	+/-2
轴向跳动	um	40	40	50	50	70	70
径向跳动	um	40	40	50	50	70	70
最大轴向载荷	N	1000	1000	1800	1800	2500	2500
最大扭矩载荷	Nm	50	50	75	75	100	100
最大轴向载荷 (倒挂/侧挂)	N	300	300	500	500	750	750
最大扭矩载荷 (倒挂/侧挂)	Nm	15	15	23	23	30	30

① 线电阻, 环境温度25°C

② 输出峰值扭矩状态下的最大速度, 且受限于母线电压和编码器输出频率, 极限速度详见转矩速度曲线图

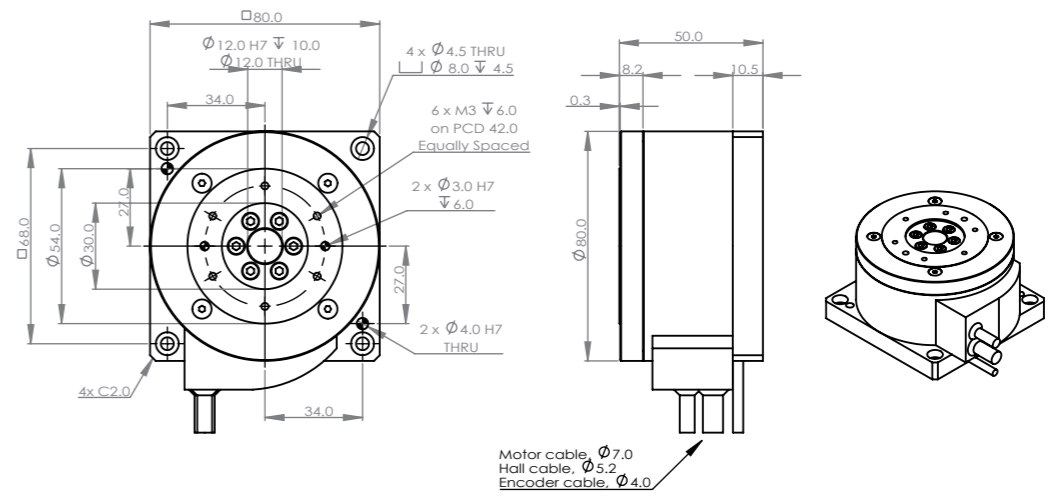
③ 基于ABI 模拟量编码器, 细分4096倍

注: 除尺寸参数外, 所有参数浮动为 ± 10%

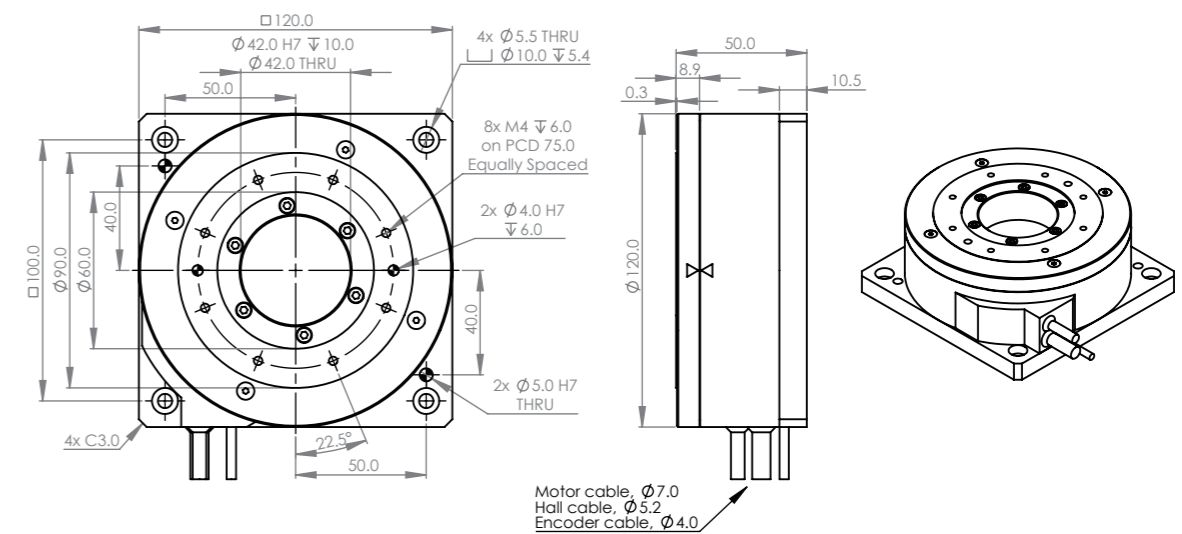
AXD

系列尺寸

AXD80-50



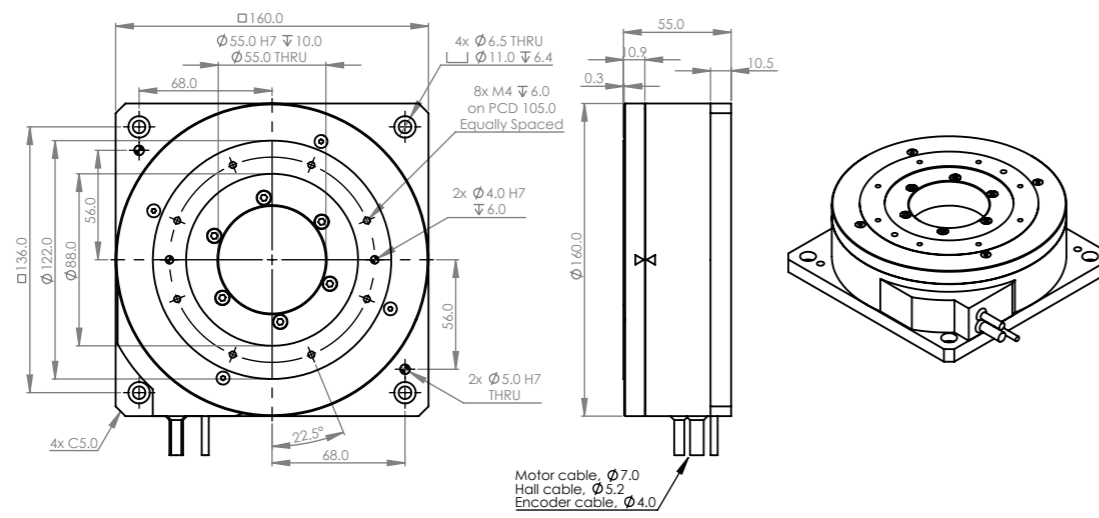
AXD120-50



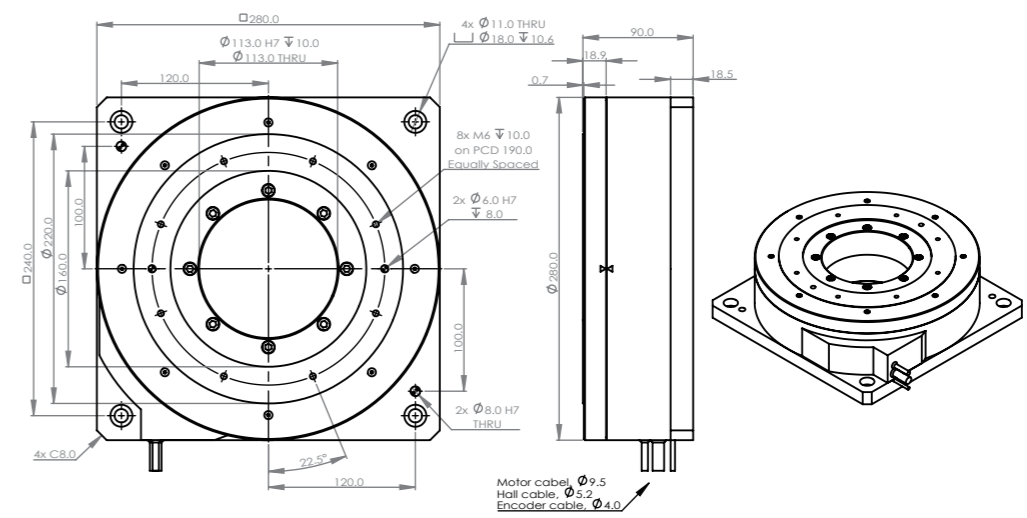
AXD

系列尺寸

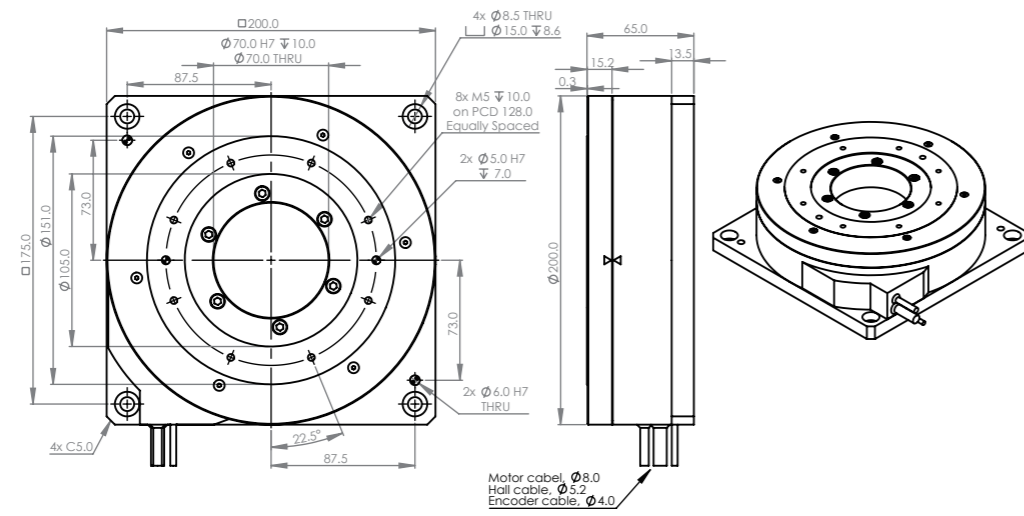
AXD160-55



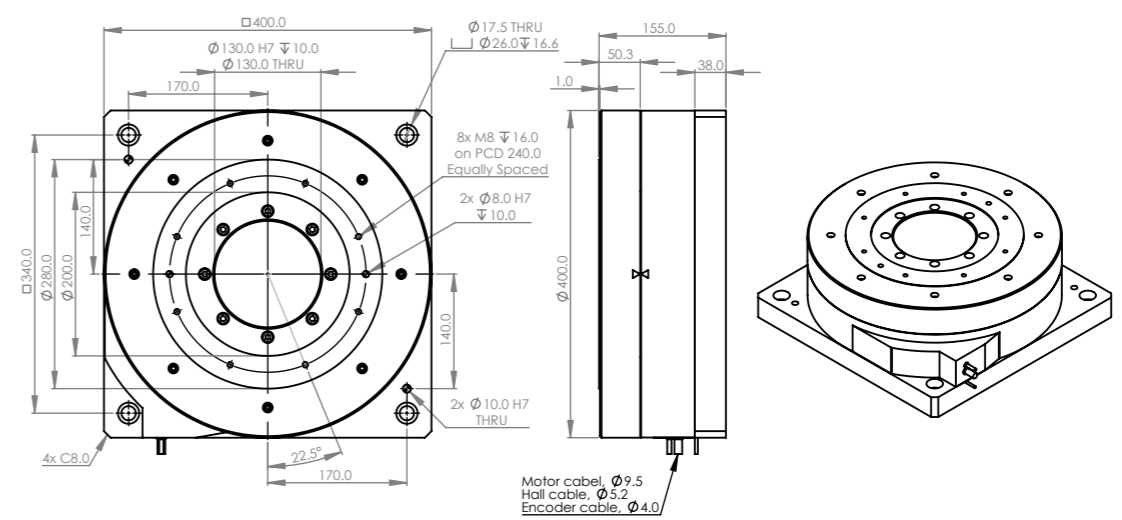
AXD280-90



AXD200-65



AXD400-155



AXD

订购规则

AXD120-50-S-J-3.0-AB-2052-64X-P20

电机型号

AXD 80-50
AXD 120-50
AXD 160-55
AXD 200-65
AXD 280-90
AXD 400-155

串并联

S/P

温度传感器

K=PT100(热电阻)/J=温控开关

跳动

P10/P20
P30/P40
P50/P70

数字量/模拟量

64X/SINCOS

编码器可选

AXD80-50:AB-1062/AXD120-50:AB-2052
AXD160-55:AB-2868/AXD200-65:AB-3934
AXD280-90:AB-5560/AXD400-155:AB-7500

电缆长度

3.0