



# ANLY CONTROLLER

## PU-N□ 電源供給控制器



### 功能特性：

- 為近接開關或光電開關用電源供給控制器。
- 具有穩壓裝置，其輸出電源為DC 24V(PU-NA, PU-NB)及DC 12V(PU-NC, PU-NE)。
- 其接點輸出為1C(S.P.D.T.)，5安培。

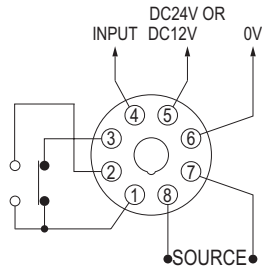
### 規格：

操作電壓	AC(V): 110, 220, 240 AC(V): 110 / 220(PU-NE)
操作電壓範圍	額定操作電壓的85~110%
電源頻率	50 / 60 Hz
接點容量	250VAC 5A 電阻性負載
復歸時間	- - - -
消耗功率	約2VA
使用壽命	機械: 5,000,000 次 電氣: 100,000 次(額定容量內)
使用周圍溫度	-10 ~ +50°C
使用周圍濕度	MAX 85%RH
重量	PU-NA, -NB, -NC 約150g PU-NE 約210g

### 型式分類：

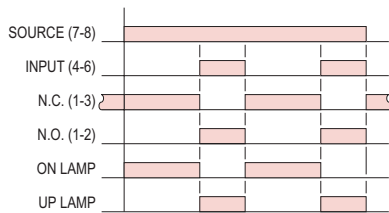
型號	PU-NA	PU-NB	PU-NC	PU-NE
輸出電壓	DC 24V	DC 24V	DC 12V	DC 12V
近接開關型式	電壓型/電流型(PNP)	電流型(NPN)	NPN/PNP共用型	NPN/PNP共用型
動作方式	Hi動作	Low動作	Hi,Low皆可動作	Hi,Low皆可動作

## 接線圖：



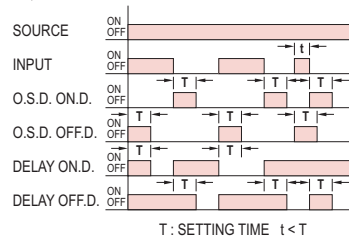
## 時序圖：

PU-NA,B,C

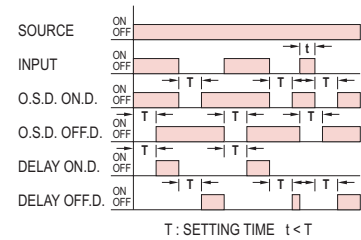


PU-NE

正常動作

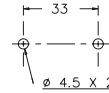
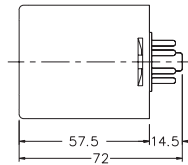
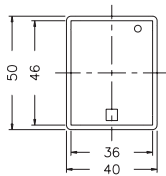


反動作

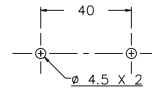
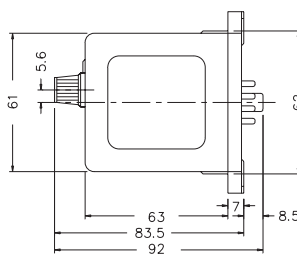
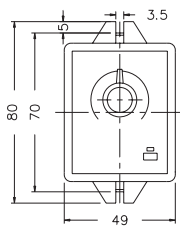


## 外形尺寸：(mm)

PU-NA,-NB,-NC之N型(露出型)：使用 PF085A座及FH-3



PU-NE之N型(露出型)：使用 8PFA座



## 安良電氣有限公司

<http://www.anly.com.tw>

台北總公司：台北縣新莊市福壽街202巷19號  
TEL: (02)2996-3202 FAX: (02)2996-2017

台中分公司：台中市北區進化路351巷6號  
TEL: (04)2360-0434 FAX: (04)2360-0414

高雄分公司：高雄市苓雅區四維三路89之1號  
TEL: (07)331-6490 FAX: (07)334-6419

香港分公司：香港九龍太子道141號長榮大廈13字樓K座  
TEL: 2397-2505 FAX: 2397-6080

上海分公司：上海市靜安區新開路831號13G室

TEL: (021)6218-3300 FAX: (021)6217-5911

郵編：200041

馬來西亞分公司：NO.1, JALAN 6/89B, KAWASAN PERINDUSTRIAN TRISEGI, BATU 3½ OFF

JALAN SUNGEI BESI, 57100

KUALA LUMPUR, MALAYSIA

TEL: (03)7983-5758 FAX: (03)7981-5052