



Geforce Vision—深圳市精视睿电子科技，专  
注视觉自动化方案，努力提供完善优质的视觉自  
动化解决方案，引领视觉科技在生产自动化中的  
变革...



## VST 工业镜头

### 目录

<b>VS-LD series</b>	对应百万像素 低失真 微距镜头	1
<b>VS-MCseries</b>	对应百万像素 抗震 低失真 微距镜头	2
<b>VS-MC Series(∅ 16 直型镜筒)</b>	固定倍率 低价微距镜头	3
<b>SV-V Series</b>	机器视觉 CCTV 镜头	4
<b>SV-H Series</b>	百万相素对应机器视觉 CCTV 镜头	4
<b>VS-1628H10M</b>	1 千万像素对应机器视觉 CCTV 镜头	5
<b>VS-H1 Series</b>	1"用 百万像素对应的 CCTV 镜头	6
<b>VS-UV &amp; SWIR Series</b>	UV · IR 对应镜头	7

## VS-LD Series

对应百万像素 低失真 微距镜头



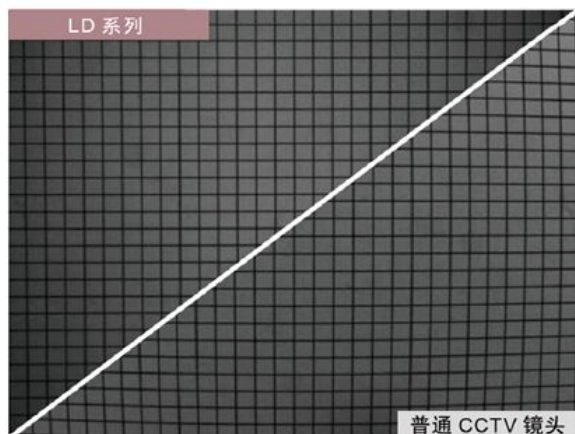
备有焦距距离 $F = 4\text{mm} \sim F = 75\text{mm}$ 之间的10个机种。

可满足不同的倍率·WD·景深的要求。

通过把镜头性能从无限远领域移出，使失真率尽可能的接近0%，并把百万像素最大限度的发挥出来。

外观与CCTV相似，但是考虑到使用的环境等因素，LD系列镜筒增大了旋转延长量，可在有限的工作距离范围内，广泛的调整倍率。

### 失真比较图



### 旋转延长量的比较

LD系列与往常的CCTV镜头一样具有可变焦和可调光圈，LD系列镜筒的旋转延长量大，可大范围地调整倍率与工作距离。涵盖的全领域的低失真，根据较高的周边光量，可实现高对比度图像输入。



型号	焦距 f (mm)	倍率範圍	工作距离(mm)	实效F	TV畸变	合适相机	重量	下载				
VS-LD4	4	(∞) 0.01x~0.04x	405.1~93.1	2.10~2.16	0.95%~0.92%	1/2"	52g	PDF	DXF	SPEC	IGS	STEP
VS-LD6.5	6.5	(∞) 0.01x~0.06x	631.5~89	2.28~2.4	0.11%~0.01%	1/2"	50g	PDF	DXF	SPEC	IGS	STEP
VS-LD10	10	(∞) 0.03x~0.1x	499.8~89	2.24~2.42	0.08%~0.08%	1/2"	46g	PDF	DXF	SPEC	IGS	STEP
VS-LD15	15	(∞) 0.03x~0.15x	491.8~91.8	2.06~2.3	0.11%~0.00%	2/3"	46g	PDF	DXF	SPEC	IGS	STEP
VS-LD20	20	0.04x~0.22x	511.0~86.8	2.22~2.60	0.06%~0.15%	2/3"	45g	PDF	DXF	SPEC	IGS	STEP
VS-LD25N	25	0.05x~0.25x	511~103	2.1~2.5	0.05%~0.09%	2/3"	47g	PDF	DXF	SPEC	IGS	STEP
VS-LD30	30	0.1x~0.23x	312.7~143.1	2.20~2.46	0.03%~0.05%	2/3"	46g	PDF	DXF	SPEC	IGS	STEP
VS-LD35	35	0.3x~0.5x	142.4~95.7	2.47~2.85	~-0.03%	2/3"	58g	PDF	DXF	SPEC	IGS	STEP
VS-LD50	50	0.1x~0.25x	503.8~213	2.70~3.06	~-0.05%	2/3"	73g	PDF	DXF	SPEC	IGS	STEP
VS-LD75	75	0.15x~0.35x	527.7~245.9	4.38~5.14	~-0.02%	2/3"	100g	PDF	DXF	SPEC	IGS	STEP

## VS-MC Series

对应百万像素 抗震, 低失真 微距镜头



与LD系列一样, 备有焦距距离 $F = 4\text{mm} \sim F = 75\text{mm}$ 之间的10个机种。

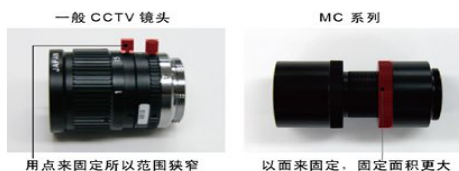
MC系列大幅度增强了耐振性能, 适合于在震动的环境下使用。

因为没有调焦用的螺丝, 体积小, 可安置于狭窄的场所。

全机种固定光圈 (据定制要求改变光圈值)

标准品有每个型号有3种固定光圈值 FNO : (全开 · 5.6 · 8.0)

### 大幅增强了耐振性能



近几年设备的使用环境来看, 不单单是连接在设备上的震动, 间接的设备震动也有所增加。MC系列的镜头调焦部分的固定方式, 不是传统的用螺丝来固定, 是用固定圈来进行固定。另外, 镜头的内部构造进行了强化耐震的设计, 比一般产品具有更高的耐震性。

### 在高速震动机器上做的测试结果

条件: 加速度=57.7m/s<sup>2</sup>乘 (\*1G=9.8m/s<sup>2</sup>)  
调节周波数=9.9Hz~1000Hz的推移(约3分钟一个间隔)



※测试环境是以镜头会被破坏的, 非常严重的实验条件下所取得的结果。

型号	光学倍率	工作距离(mm)	实效F	合适相机	重量	TV畸变	下载				
VS-MC4	0.01x~0.04x	404.1~92.1	2.10-	1/2"	60g	0.95%~0.92%	PDF	DXF	SPEC		
VS-MC6.5	0.01x~0.06x	631.5~89.0	2.28-	1/2"	60g	0.11%~0.01%	PDF	DXF	SPEC		
VS-MC10	0.02x~0.15x	502.8~57.8	2.04-	1/2"	55g	0.08%~0.10%	PDF	DXF	SPEC		
VS-MC15	0.03x~0.3x	492.2~42.3	2.06-	2/3"	42g	0.11%~0.14%	PDF	DXF	SPEC	IGS	STEP
VS-MC20	0.04x~0.4x	516.5~49.8	2.22-	2/3"	47g	0.06%~0.34%	PDF	DXF	SPEC	IGS	STEP
VS-MC25N	0.05x~0.5x	513.9~54.9	2.10-	2/3"	50g	0.05%~0.18%	PDF	DXF	SPEC	IGS	STEP
VS-MC30	0.06x~0.45x	514.6~81.1	2.12-	2/3"	49g	0.20%~0.09%	PDF	DXF	SPEC	IGS	STEP
VS-MC35	0.26x~0.65x	163.5~82.7	2.39-	2/3"	70g	~-0.03%	PDF	DXF	SPEC	IGS	STEP
VS-MC50	0.08x~0.48x	625.8~121.1	2.65-	2/3"	90g	~-0.05%	PDF	DXF	SPEC	IGS	STEP
VS-MC75	0.14x~0.62x	563~153.8	4.34-	2/3"	120g	~-0.02%	PDF	DXF	SPEC	IGS	STEP

型号	光学倍率	工作距离(mm)	实效F	合适相机	重量	TV畸变	下载
VS-MC4	0.01x~0.04x	404.1~92.1	2.10-	1/2"	60g	0.95%~0.92%	<a href="#">PDF</a> <a href="#">DXF</a> <a href="#">SPEC</a>
VS-MC6.5	0.01x~0.06x	631.5~89.0	2.28-	1/2"	60g	0.11%~0.01%	<a href="#">PDF</a> <a href="#">DXF</a> <a href="#">SPEC</a>
VS-MC10	0.02x~0.15x	502.8~57.8	2.04-	1/2"	55g	0.08%~0.10%	<a href="#">PDF</a> <a href="#">DXF</a> <a href="#">SPEC</a>
VS-MC15	0.03x~0.3x	492.2~42.3	2.06-	2/3"	42g	0.11%~0.14%	<a href="#">PDF</a> <a href="#">DXF</a> <a href="#">SPEC</a> <a href="#">IGS</a> <a href="#">STEP</a>
VS-MC20	0.04x~0.4x	516.5~49.8	2.22-	2/3"	47g	0.06%~0.34%	<a href="#">PDF</a> <a href="#">DXF</a> <a href="#">SPEC</a> <a href="#">IGS</a> <a href="#">STEP</a>
VS-MC25N	0.05x~0.5x	513.9~54.9	2.10-	2/3"	50g	0.05%~0.18%	<a href="#">PDF</a> <a href="#">DXF</a> <a href="#">SPEC</a> <a href="#">IGS</a> <a href="#">STEP</a>
VS-MC30	0.06x~0.45x	514.6~81.1	2.12-	2/3"	49g	0.20%~0.09%	<a href="#">PDF</a> <a href="#">DXF</a> <a href="#">SPEC</a> <a href="#">IGS</a> <a href="#">STEP</a>
VS-MC35	0.26x~0.65x	163.5~82.7	2.39-	2/3"	70g	~-0.03%	<a href="#">PDF</a> <a href="#">DXF</a> <a href="#">SPEC</a> <a href="#">IGS</a> <a href="#">STEP</a>
VS-MC50	0.08x~0.48x	625.8~121.1	2.65-	2/3"	90g	~-0.05%	<a href="#">PDF</a> <a href="#">DXF</a> <a href="#">SPEC</a> <a href="#">IGS</a> <a href="#">STEP</a>
VS-MC75	0.14x~0.62x	563~153.8	4.34-	2/3"	120g	~-0.02%	<a href="#">PDF</a> <a href="#">DXF</a> <a href="#">SPEC</a> <a href="#">IGS</a> <a href="#">STEP</a>

## VS-MC Series(Ø16直型镜筒)

固定倍率 低价微距镜头



低价微距镜头

0.1x~2.0共有15个机种

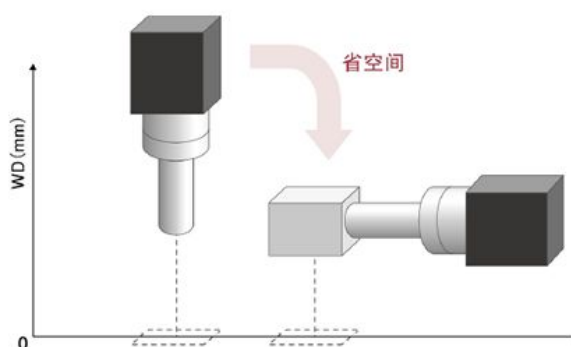
设计了容易装配设备的短O/I

可使用接环来更简便的调整WD和倍率。

### 可供安装各种配件

■ 直角棱镜（可90度旋转）。

VS-PZ16-1等



※ 根据镜头视野，使用条件等，棱镜有可能会出黑角，详细状况请与我们的销售取得联系，又或者是提供样品评估。

■ 根据转接环可以安装滤镜等

SV-FAD-TC16/255



型号	光学倍率	工作距离(mm)	实效F	视角(VxH mm)	TV畸变	合适相机	下载				
VS-MC01-330	0.1x	325.5	4.43	66×88 (2/3")	0.01%	2/3"	<a href="#">PDF</a>	<a href="#">DXF</a>	<a href="#">SPEC</a>	<a href="#">IGS</a>	<a href="#">STEP</a>
VS-MC03-100	0.3x	105.8	5.16	22.0×29.3 (2/3")	0.00%	2/3"	<a href="#">PDF</a>	<a href="#">DXF</a>	<a href="#">SPEC</a>	<a href="#">IGS</a>	<a href="#">STEP</a>
VS-MC03-135	0.3x	138.7	5.27	22.0×29.3 (2/3")	0.00%	2/3"	<a href="#">PDF</a>	<a href="#">DXF</a>	<a href="#">SPEC</a>		
VS-MC03-180	0.3x	184.8	5.29	22×29.3 (2/3")	0.00%	2/3"	<a href="#">PDF</a>	<a href="#">DXF</a>	<a href="#">SPEC</a>		
VS-MC05-65	0.5x	69.1	5.95	13.2×17.6 (2/3")	-0.02%	2/3"	<a href="#">PDF</a>	<a href="#">DXF</a>	<a href="#">SPEC</a>		
VS-MC05-90	0.5x	93.8	6.08	13.2×17.6 (2/3")	0.00%	2/3"	<a href="#">PDF</a>	<a href="#">DXF</a>	<a href="#">SPEC</a>		
VS-MC05-130	0.5x	126.3	6.10	13.2×17.6 (2/3")	0.00%	2/3"	<a href="#">PDF</a>	<a href="#">DXF</a>	<a href="#">SPEC</a>		
VS-MC075-50	0.75x	50.8	5.75	8.8×11.7(2/3")	-0.03%	2/3"	<a href="#">PDF</a>	<a href="#">DXF</a>	<a href="#">SPEC</a>	<a href="#">IGS</a>	<a href="#">STEP</a>
VS-MC075-70	0.75x	71.3	6.80	8.8×11.7 (2/3")	0.00%	2/3"	<a href="#">PDF</a>	<a href="#">DXF</a>	<a href="#">SPEC</a>		
VS-MC075-100	0.75x	97.1	7.10	8.8×11.7 (2/3")	0.00%	2/3"	<a href="#">PDF</a>	<a href="#">DXF</a>	<a href="#">SPEC</a>	<a href="#">IGS</a>	<a href="#">STEP</a>
VS-MC1-40	1x	41.7	6.58	6.6×8.8 (2/3")	-0.04%	2/3"	<a href="#">PDF</a>	<a href="#">DXF</a>	<a href="#">SPEC</a>		
VS-MC1-60	1x	60.1	7.80	6.6×8.8 (2/3")	0.00%	2/3"	<a href="#">PDF</a>	<a href="#">DXF</a>	<a href="#">SPEC</a>		
VS-MC1-80	1.0x	82.4	8.14	6.6×8.8 (2/3")	0.00%	2/3"	<a href="#">PDF</a>	<a href="#">DXF</a>	<a href="#">SPEC</a>		
VS-MC1.5-65	1.5x	64.8	10	4.4×5.9 (2/3")	0.00%	2/3"	<a href="#">PDF</a>	<a href="#">DXF</a>	<a href="#">SPEC</a>		
VS-MC2-60	2.0x	57.5	12.1	3.3×4.4 (2/3")	0.00%	2/3"	<a href="#">PDF</a>	<a href="#">DXF</a>	<a href="#">SPEC</a>		

## SV-V Series

机器视觉CCTV镜头



共有f3.5~f100mm11个机种。面向机器视觉使用而进行的设计  
可手动聚焦及光圈调整等装备有固定用螺丝。  
可装配各种滤镜等辅助品。

型号	镜头接口方式	最近接摄影距离 (mm)	亮度	CCD隔相机尺寸	焦距 f (mm)	下载				
SV-0614V	C-Mount	200~∞	1.4~(C)	1/2"	6	<a href="#">PDF</a>	<a href="#">DXF</a>	<a href="#">SPEC</a>	<a href="#">IGS</a>	<a href="#">STEP</a>
SV-0813V	C-Mount	200~∞	1.3~(C)	2/3"	8	<a href="#">PDF</a>	<a href="#">DXF</a>	<a href="#">SPEC</a>	<a href="#">IGS</a>	<a href="#">STEP</a>
SV-1214V	C-Mount	300~∞	1.4~(C)	1/2"	12	<a href="#">PDF</a>	<a href="#">DXF</a>	<a href="#">SPEC</a>	<a href="#">IGS</a>	<a href="#">STEP</a>
SV-1614V	C-Mount	400~∞	1.4~(C)	2/3"	16	<a href="#">PDF</a>	<a href="#">DXF</a>	<a href="#">SPEC</a>	<a href="#">IGS</a>	<a href="#">STEP</a>
SV-2514V	C-Mount	500~∞	1.4~(C)	1"	25	<a href="#">PDF</a>	<a href="#">DXF</a>	<a href="#">SPEC</a>	<a href="#">IGS</a>	<a href="#">STEP</a>
SV-3518V	C-Mount	300~∞	1.8~(C)	2/3"	35	<a href="#">PDF</a>	<a href="#">DXF</a>	<a href="#">SPEC</a>	<a href="#">IGS</a>	<a href="#">STEP</a>
SV-5018V	C-Mount	1000~∞	1.8~(C)	2/3"	50	<a href="#">PDF</a>	<a href="#">DXF</a>	<a href="#">SPEC</a>	<a href="#">IGS</a>	<a href="#">STEP</a>
SV-7527V	C-Mount	1000~∞	2.7~(C)	1/2"	75	<a href="#">PDF</a>	<a href="#">DXF</a>	<a href="#">SPEC</a>	<a href="#">IGS</a>	<a href="#">STEP</a>
SV-10035V	C-Mount	1000~∞	3.5~(C)	1/2"	100	<a href="#">PDF</a>	<a href="#">DXF</a>	<a href="#">SPEC</a>	<a href="#">IGS</a>	<a href="#">STEP</a>

## SV-H Series

百万像素对应机器视觉CCTV镜头



f6~100mm共12个机种。  
 对应高像素相机的解像力。  
 全机种手动调焦·光圈，付有固定用的螺丝。  
 镜头前端可装卸滤镜。

型号	焦距 f (mm)	浮动性结构	镜头接口方式	最近接摄影距离 (mm)	亮度	CCD照相机尺寸	下载-
SV-0614H	6	-	C-Mount	100	1.4~16	2/3"	<a href="#">PDF</a> <a href="#">DXF</a> <a href="#">SPEC</a> <a href="#">IGS</a> <a href="#">STEP</a>
SV-0814H	8	-	C-Mount	100	1.4~16	2/3"	<a href="#">PDF</a> <a href="#">DXF</a> <a href="#">SPEC</a> <a href="#">IGS</a> <a href="#">STEP</a>
SV-1214HF	12	○	C-Mount	100	1.4~16	2/3"	<a href="#">PDF</a> <a href="#">DXF</a> <a href="#">SPEC</a>
SV-1614HF	16	○	C-Mount	100	1.4~16	2/3"	<a href="#">PDF</a> <a href="#">DXF</a> <a href="#">SPEC</a>
SV-2514H	25	-	C-Mount	150	1.4~16	2/3"	<a href="#">PDF</a> <a href="#">DXF</a> <a href="#">SPEC</a> <a href="#">IGS</a> <a href="#">STEP</a>
SV-3514H	35	-	C-Mount	200	1.4~16	2/3"	<a href="#">PDF</a> <a href="#">DXF</a> <a href="#">SPEC</a> <a href="#">IGS</a> <a href="#">STEP</a>
SV-5014H	50	-	C-Mount	300	1.4~16	2/3"	<a href="#">PDF</a> <a href="#">DXF</a> <a href="#">SPEC</a> <a href="#">IGS</a> <a href="#">STEP</a>
SV-7525H	75	-	C-Mount	1200	2.5~(C)	1"	<a href="#">PDF</a> <a href="#">DXF</a> <a href="#">SPEC</a>
SV-10028H	100	-	C-Mount	2000	2.8~(C)	1"	<a href="#">PDF</a> <a href="#">DXF</a> <a href="#">SPEC</a>

型号	焦距 f (mm)	浮动性结构	镜头接口方式	最近接摄影距离 (mm)	亮度	CCD照相机尺寸	下载-
SV-1214H	12	-	C-Mount	100	1.4~16	2/3"	<a href="#">PDF</a> <a href="#">DXF</a> <a href="#">SPEC</a> <a href="#">IGS</a> <a href="#">STEP</a>
SV-1614H	16	-	C-Mount	100	1.4~16	2/3"	<a href="#">PDF</a> <a href="#">DXF</a> <a href="#">SPEC</a> <a href="#">IGS</a> <a href="#">STEP</a>
SV-5026H	50	-	C-Mount	500	2.6~(C)	2/3"	<a href="#">PDF</a> <a href="#">DXF</a> <a href="#">SPEC</a> <a href="#">IGS</a> <a href="#">STEP</a>

## VS-1628H10M

1千万像素对应机器视觉CCTV镜头



1千万像素对应。  
从中心到周边超过200Lp/mm的解像能力  
周边光亮度递减降到最低  
低失真

型号	焦距距离 (mm)	FNO	视场角度 (VmmxHmm)	最近摄影距离(mm)	相机尺寸/接口	下载
VS-1628H10M	16	2.8 - 22	23.3x30.7	350	2/3"C-mount	<a href="#">PDF</a> <a href="#">SPEC</a>

## VS-H1 Series

1"用 百万像素对应的CCTV镜头



支持 400-900万像素, 1" 或以下的CCD的CCTV镜头。  
有9款焦距距离从6mm至100mm的镜头以供选择。  
高亮度, 可跟高速CMOS相配。  
低失真、高对比度镜头。

型号	镜头接口方式	最近接摄影距离 (mm)	FNO	CCD照相机尺寸	焦距 f (mm)	下载
VS-0618H1	C-Mount	100	1.8~16	1"	6	<a href="#">PDF</a> <a href="#">DXF</a> <a href="#">SPEC</a> <a href="#">IGS</a> <a href="#">STEP</a>
VS-0814H1	C-Mount	100	1.4~16	1"	8	<a href="#">PDF</a> <a href="#">DXF</a> <a href="#">SPEC</a> <a href="#">IGS</a> <a href="#">STEP</a>
VS-1214H1	C-Mount	300	1.4~16	1"	12	<a href="#">PDF</a> <a href="#">DXF</a> <a href="#">SPEC</a> <a href="#">IGS</a> <a href="#">STEP</a>
VS-1614H1N	C-Mount	300	1.4~16	1"	16	<a href="#">PDF</a> <a href="#">DXF</a> <a href="#">SPEC</a> <a href="#">IGS</a> <a href="#">STEP</a>
VS-2514H1	C-Mount	300	1.4~16	1"	25	<a href="#">PDF</a> <a href="#">DXF</a> <a href="#">SPEC</a> <a href="#">IGS</a> <a href="#">STEP</a>
VS-3514H1	C-Mount	300	1.4~16	1"	35	<a href="#">PDF</a> <a href="#">DXF</a> <a href="#">SPEC</a> <a href="#">IGS</a> <a href="#">STEP</a>
VS-5018H1	C-Mount	500	1.8~16	1"	50	<a href="#">PDF</a> <a href="#">DXF</a> <a href="#">SPEC</a> <a href="#">IGS</a> <a href="#">STEP</a>



## VS-UV & SWIR Series

### UV · IR对应镜头



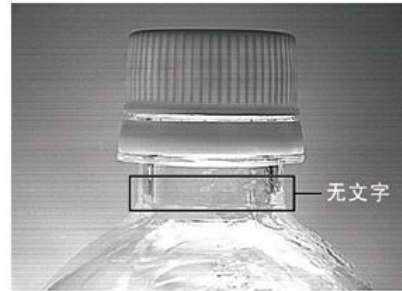
支持近紫外(365nm), 近红外 (800nm~1200nm) 范围的特制光学镜头  
 精心的设计将UV及IR的特征发挥到最大化。  
 减少失真的光学设计

### 可视光照明+可视光镜头



有文字

### 红外照明+红外镜头



无文字

型号	焦距 (mm)	FNO	视角(VxH mm)	合适相机(Max)	摄影距离(mm)	下载
VS-0614V-IR	6	1.4 - ©	42.3x54.6(1/2")	1/2"	200-∞	<a href="#">PDF</a> <a href="#">DXF</a> <a href="#">SPEC</a>
VS-0813V-IR	8	1.3 - ©	44.6x57.3(2/3")	2/3"	200-∞	<a href="#">PDF</a> <a href="#">DXF</a> <a href="#">SPEC</a>
VS-1214V-IR	12	1.4 - ©	21.9x28.9(1/2")	1/2"	300-∞	<a href="#">PDF</a> <a href="#">DXF</a> <a href="#">SPEC</a>
VS-1614V-IR	16	1.4 - ©	22.8x30.1(2/3")	2/3"	400-∞	<a href="#">PDF</a> <a href="#">DXF</a> <a href="#">SPEC</a>
VS-2514V-IR	25	1.4 - ©	14.9x19.8(2/3")	1"	500-∞	<a href="#">PDF</a> <a href="#">DXF</a> <a href="#">SPEC</a>
VS-3518V-IR	35	1.8 - ©	10.8x14.4(2/3")	2/3"	300-∞	<a href="#">PDF</a> <a href="#">DXF</a> <a href="#">SPEC</a>
VS-5018V-IR	50	1.8 - ©	7.9x10.5(2/3")	2/3"	1000-∞	<a href="#">PDF</a> <a href="#">DXF</a> <a href="#">SPEC</a>