

RD7 TYPE

金属螺旋弹簧型

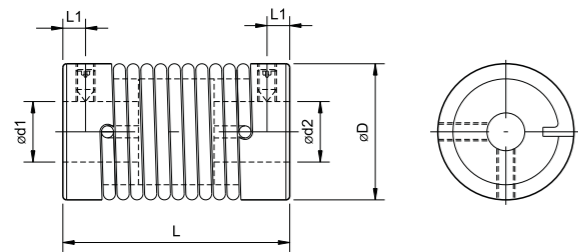


规格

型号	额定扭矩 [N·m]	最大扭矩 [N·m]	偏心误差 [mm]	轴角偏角 [°]	最高转速 [min ⁻¹]
RD7-18	1	2	±0.5	≤0.5	8000
RD7-20	1	2	±0.5	≤0.5	8000
RD7-26	1.5	3	±0.5	≤0.5	8000

* 负荷量变动时，并不需要再调整额定扭矩及最大扭矩值。
* 最大孔径下的数值。

尺寸



特点

- 弹簧型弹性联轴器
- 高扭矩刚性和高灵敏度
- 零回转间隙
- 不锈钢圆型、方型弹簧补偿径向、角向和轴向偏差
- 顺时针和逆时针回转特性完全相同
- 免维护，超强抗油、耐高温和耐腐蚀性

单位 [mm]

型号	d1·d2		D	L	L1	M
	最小	最大				
RD7-18	4	10	18	25-30	3-5	M3
RD7-20	4	12	20	25-35	3-5	M3
RD7-26	5	14	26	46-50	4-5	M4

标准孔径

型号	标准孔径 d1·d2 [mm]						
	4	5	6	8	10	12	14
RD7-18	●	●	●	●	●		
RD7-20	●	●	●	●	●	●	
RD7-26		●	●	●	●	●	●

* 带有●号的数值栏内的孔径为标准孔径。特殊孔径和键槽可按需求加工。敬请咨询。

订购时

RD7 - 20□ - 4 - 12
 外径尺寸 □ 孔径: d1-d2
 A: 圆型螺旋弹簧
 B: 方型螺旋弹簧

RD8 TYPE

玻璃纤维型

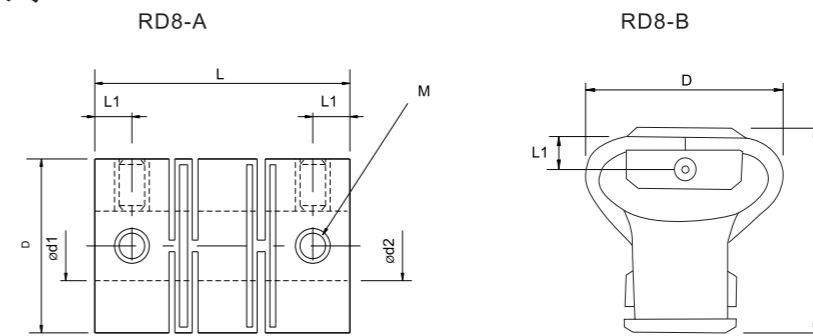


规格

型号	额定扭矩 [N·m]	最大扭矩 [N·m]	最高转速 [rpm]	偏角 [°]	质量 [g]
RD8-13	0.6	1.2	6000	3	2.8
RD8-15	0.8	1.6	6000	3	4
RD8-25	0.8	1.6	6000	3	13

* 负荷量变动时，并不需要再调整额定扭矩及最大扭矩值。
* 最大孔径下的数值。

尺寸



特点

- 材料选用玻璃纤维，柔性好
- 适用于编码器联接

单位 [mm]

型号	d1·d2		D	L	L1	M	拧紧力矩 [N·m]
	最小	最大					
RD8-13	4	4	13	22	3.2	M3	0.7
RD8-15	6	6	15	22	3.2	M3	0.7
RD8-25	4	10	25	32	3.2	M3	0.7

标准孔径

型号	标准孔径 d1·d2 [mm]			
	4	6	8	10
RD8-13	●			
RD8-15		●		
RD8-25	●	●	●	●

* 带有●号的数值栏内的孔径为标准孔径。特殊孔径和键槽可按需求加工。敬请咨询。

订购时

RD8 - 25□ - 6 - 8
 外径尺寸 □ 孔径: d1-d2
 A: 塑料螺纹型
 B: 八字型