



ME/LKSG 系列电抗器专为 ABB 电容器产品配套设计，适合多种规格。

ABB 电容器配套专用电抗器产品技术参数	
1	依据标准：GB/T10229-1988 JB5346-1998 串联电抗器标准
2	民恩电抗器型号：ME/LKSG-2.86/0.4-7% ， ABB 电抗器型号：R7% 30KVAR
3	电抗器品牌：民恩牌
4	额定容量：2.86kVar
5	相数：三相
6	频率：50HZ
7	系统额定电压：0.4KV
8	配套 ABB 电容器额定电压: 0.48KV
9	配套电容器额定容量: 40.8kvar ， ABB 电容器型号 :CLMD53/40.8KVAR,480V
10	ABB 电容器输出容量：30kvar
11	额定电抗率: 7%
12	额定电流：50.7A
13	额定电感量：1.22mH

14	最大工作电流: 68.5A
15	噪声:小于 45dBA
16	铁芯温升 : 小于 85K
17	线圈温升: 小于 95K
18	绝缘水平:3KV/min
19	三相电抗器任意两相电抗器值之差 : 不大于±3%
20	绝缘材料耐热等级:F/H 级
21	冷却方式 : AN
22	使用条件 : 户内
23	海拔高度:2000m
24	环境温度:-25℃ ~ +45℃
25	外形尺寸:240L*160W*230H
26	安装孔尺寸 : 150A*110B
27	单位 : mm

ABB 电容器配套专用电抗器产品概述

该系列干式铁芯串联电抗器用于低压无功补偿柜中，与电容器相串联。当低压电网中有大量整流、变流装置等谐波源时，其产生的高次谐波会严重危害主变及其它电器设备的安全运行。

电抗器与电容器相串联后，能有效地抑制电网谐波，改善系统的电压波形，提高系统的功率因数，并能有效地减小合闸涌流及操作过电压，保证了电容器的安全运行。

ABB 电容器配套专用电抗器电抗器尺寸图：

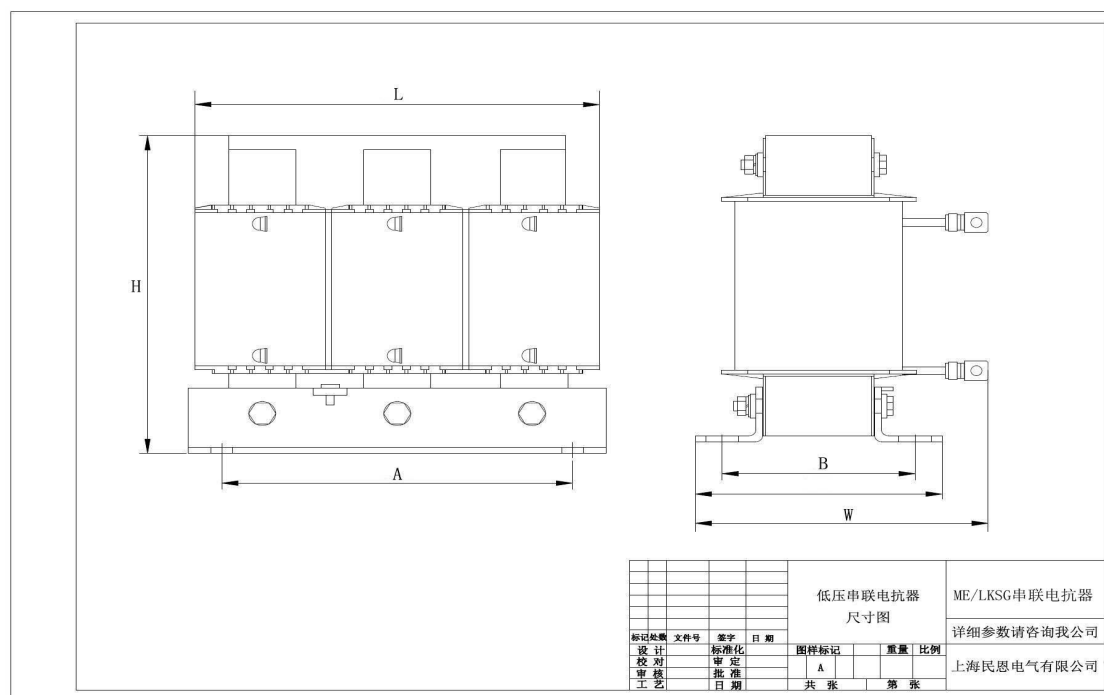


ABB 电容器配套专用电抗器结构特点

1. 铁心采用优质低损耗冷轧硅钢片，铁心柱由多个气隙分成均匀小段，气隙采用环氧层压玻璃布板作间隔，气隙间及铁饼与铁轭间采用耐高温高强度粘接剂粘接，以保证电抗气隙在运行过程中不发生变化，同时有效减少铁芯饼之间的震动，从而降低噪声。
2. 线圈采用 F/H 级漆包铜扁线或漆包铝扁线绕制，排列紧密且均匀，有较好的散热性能。
3. 电抗器的线圈和铁芯组装成一体后经过预烘→真空浸漆→热烘固化这一工艺流程，采用 H 级浸渍漆，使电抗器的线圈和铁芯牢固地结合在一起，不但大大减小了运行时的噪声，而且具有极高的耐热等级，可确保电抗器在高温下亦能安全地低噪音地运行。

ABB 电容器配套专用电抗器使用环境条件：

1. 海拔高度不超过 2000 米。
2. 运行环境温度 -25℃ ~ +45℃，相对湿度不超过 90%。
3. 周围无有害气体，无易燃易爆物品。

4.周围环境应有良好的通风条件，如装在柜内，应加装通风设备。

ABB 电容器配套专用电抗器性能参数：

- 1.可用于 1000V 以下的各电压等级的电力系统。
- 2.电抗率：6%、7%、12%、13%、14%。
- 3.额定绝缘水平:4kV/min。
- 4.电抗器各部位的温升限值：铁芯不超过 85K，线圈温升不超过 95K。
- 5.电抗器噪声不大于 45dB。
- 6.电抗器能在工频加谐波电流不大于 1.35 倍额定电流下长期运行。
- 7.电抗值线性度：在 1.5 倍额定电流下的电抗值与额定电流下的电抗值之比不低于 0.95。
- 8.三相电抗器的任意两相电抗值之差不大于±3%。
- 9.绝缘耐热等级：F/H 级

ABB 电容器配套专用电抗器产品型号及尺寸参数（此为部分型号参数，可以根据客户的需求定制）

ME/LKSG 电抗器型号	匹配电容		电抗器容量 电容量 kVar	电感性 mH	外形尺寸			安装尺寸	
	器容量 kVar	kVar			L	W	H	A	B
ME/LKSG-0.3/0.4-7%	4	0.3	12	150	90	150	85	70	7×12
ME/LKSG-0.45/0.4-7%	6	0.45	8	150	90	150	85	70	7×12
ME/LKSG-0.6/0.4-7%	9	0.6	6	180	150	155	100	95	10×20
ME/LKSG-0.9/0.4-7%	13	0.9	4	180	150	155	100	95	10×20
ME/LKSG-1.4/0.4-7%	20	1.4	2.6	210	150	192	100	95	10×20
ME/LKSG-1.8/0.4-7%	26	1.8	2	240	150	210	150	95	10×20
ME/LKSG-2.1/0.4-7%	30	2.1	1.7	240	157	230	150	110	10×20
ME/LKSG-1.4/0.4-7%	40	2.8	1.3	240	167	230	150	113	10×20
ME/LKSG-3.5/0.4-7%	50	3.5	1	260	167	250	150	113	10×20
ME/LKSG-4.2/0.4-7%	60	4.2	0.9	260	185	260	150	134	10×20
ME/LKSG-4.9/0.4-7%	70	4.9	0.7	300	175	270	150	124	10×20
ME/LKSG-5.6/0.4-7%	80	5.6	0.6	300	175	290	150	124	10×20
ME/LKSG-6.3/0.4-7%	90	6.3	0.6	300	185	290	150	134	10×20
ME/LKSG-7.0/0.4-7%	100	7	0.5	300	195	290	150	144	10×20

ME/LKSG 电抗器型号	匹配电容器容	电抗器容量	电感量 mH	外形尺寸			安装尺寸		
	量 kVar	kVar		L	W	H	A	B	安装孔
ME/LKSG-0.3/0.525-14%	2	0.3	57.4	150	90	150	85	70	7×12
ME/LKSG-0.45/0.525-14%	3	0.45	38.2	150	90	150	85	70	7×12
ME/LKSG-0.6/0.525-14%	4	0.6	28.7	180	150	155	100	95	10×20
ME/LKSG-0.9/0.525-14%	6	0.9	19.1	180	150	155	100	95	10×20
ME/LKSG-1.4/0.525-14%	10	1.4	12.3	210	150	192	100	95	10×20
ME/LKSG-1.8/0.525-14%	13	1.8	9.6	240	150	210	150	95	10×20
ME/LKSG-2.1/0.525-14%	15	2.1	8.2	240	157	230	150	110	10×20
ME/LKSG-2.8/0.525-14%	20	2.8	6.1	240	157	230	150	110	10×20
ME/LKSG-3.5/0.525-14%	25	3.5	4.9	300	170	250	150	110	10×20
ME/LKSG-4.2/0.525-14%	30	4.2	4.1	300	175	250	150	124	10×20
ME/LKSG-5.6/0.525-14%	40	5.6	3.1	300	175	290	150	124	10×20
ME/LKSG-7.0/0.525-14%	50	7	2.5	300	197	290	150	146	10×20
ME/LKSG-8.4/0.525-14%	60	8.4	2	300	214	290	200	164	10×20
ME/LKSG-9.8/0.525-14%	70	9.8	1.8	360	197	310	200	146	10×20
ME/LKSG-11.2/0.525-14%	80	11.2	1.5	360	197	330	200	146	10×20
ME/LKSG-12.6/0.525-14%	90	12.6	1.4	360	217	330	200	166	10×20
ME/LKSG-14%/0.525-14%	100	14	1.2	360	217	330	200	166	10×20