

ELT 系列

型号: ELT100



用途及特点:

- 1、该产品广泛用于自动控制、自动测量、遥控、计算技术以及在数控机上做角度和纵坐标的测量等，特别适合电梯行业使用。
- 2、其特点是坚固、可靠性高、寿命长等。

型号说明: ELT 100 K 30 C 1024 B M - C - F

公司标记

T 电梯; F 纺织
S 手脉; Z 自动化

外径尺寸

S 实心轴; K 空心轴;
B 半空心轴

轴径、孔径尺寸

电压: A: 5V; B: 05- 26V; C: 10- 30V

C 集电极开路; D 驱动 75113

E 电压; F 推拉互补

L 驱动 AM26LS31

C 插座侧出; H 插座后出

G 电缆侧出; N 电缆后出

零位信号

90° 相位差 二信号

每转输出脉冲数 1/10

空心轴孔直径数值	30	30A	30B	30C	28	25
空心轴孔直径公差	$30^{+0.041}_{+0.020}$	$30^{+0.041}_{+0.020}$	$30^{+0.025}_{+0.005}$	$30^{+0.030}_{+0.009}$	$28^{+0.041}_{+0.020}$	$25^{+0.041}_{+0.020}$
空心轴键槽宽度	$4^{+0.2}_{+0.1}$	$8^{+0.2}_{+0.1}$	5 ± 0.015	$6^{+0.08}_{+0.03}$	$4^{+0.2}_{+0.1}$	$8^{+0.2}_{+0.1}$
空心轴孔键槽深度	$1.8^{+0.1}_0$	$3.3^{+0.1}_0$	$1.2^{+0.1}_0$	$2.6^{+0.2}_0$	$1.8^{+0.1}_0$	$3.3^{+0.1}_0$

每转输出脉冲数: 512、600、1024P/r。

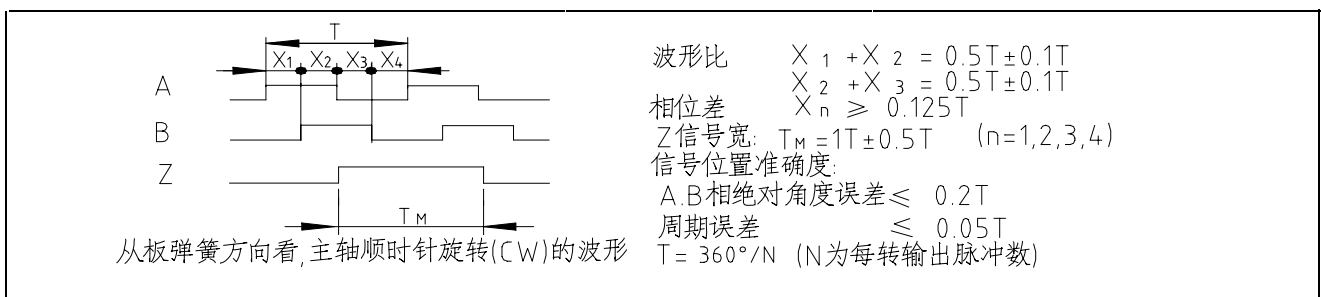
机械参数:

允许最大机械转速	启动力矩(25)	轴最大负载		转动惯量	允许角加速度
		径向	轴向		
5000 r/min	5×10^{-2} N.m	40 N	20N	1×10^{-5} kg.m ²	10000 rad/s ²

环境参数:

使用温度 ()	贮存温度 ()	耐振动 (m/S ²)	耐冲击 (m/S ²)	防护等级	重量
- 10 ~ + 70	- 20 ~ + 80	70m/S ² (10~200Hz y、x、z、三方向各 2 h) (注: 当 512P/r 时耐振动 < 100m/S ²)	490m/S ² (x、y、z 三个方向各 3 次, 每次 11ms (注: 当 1024P/r 时耐冲击 < 980m/S ²))	IP52	约 0.5Kg (电缆除外)

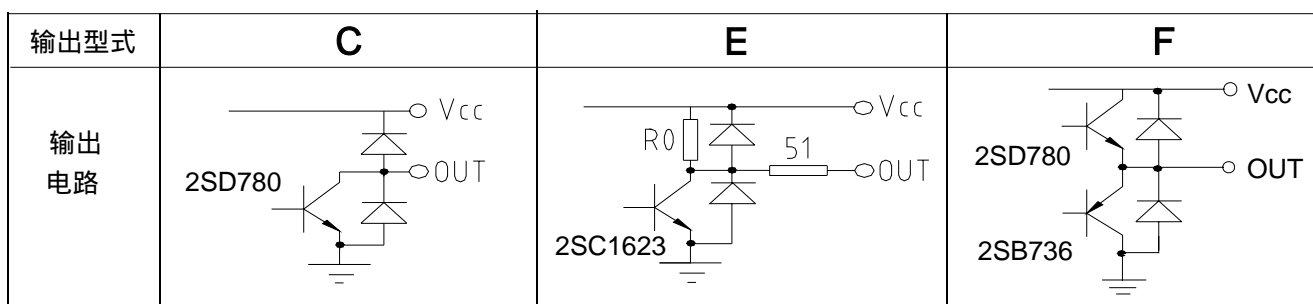
输出波形与信号位置精度:



电气参数：

输出型式	电源电压 DC(V)	消耗电流 (mA)	输出电压 (V)		上升时间 (μs)	下降时间 (μs)	允许注入电流 (mA)	最小负载电阻 ()	响应频率 (kHz)	绝缘阻抗 (M)
			V_H	V_L						
C(开路)	5 ± 0.25	<100	—	—	—	—	<50	100	0~100	100
E(电压)	5 ± 0.25	<100	3.5	50	<0.5	<0.5	—	—	0~100	100
F(互补)	5 ± 0.25	<100	3.5	1	<0.5	<0.5	—	—	0~100	100
C(开路)	8~30	<100	—	—	—	—	<50	100	0~100	100
E(电压)	8~30	<100	$0.7 V_{cc}$	0.5	<0.5	<0.5	—	—	0~100	100
F(互补)	8~30	<100	$0.7 V_{cc}$	2	<0.5	<0.5	—	—	0~100	100

输出电路：



接线表：

信号	Vcc	0V	A	B	Z	屏蔽			
10-30F	红	黑	白	绿	黄	铜网			
信号	Vcc	0V	A	B	Z	\bar{A}	\bar{B}	\bar{Z}	屏蔽
10-30L	红	黑	白	绿	黄	粉	蓝	橙	铜网

外形图及安装尺寸：

