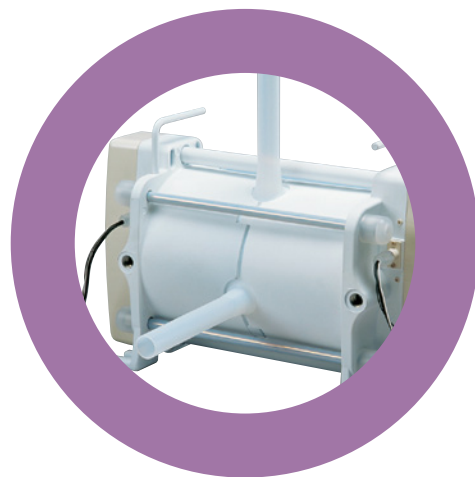
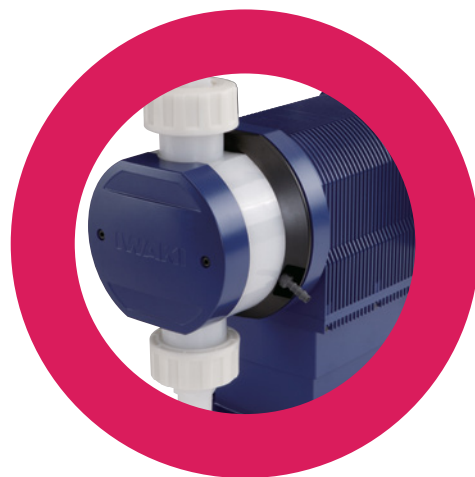


易威奇产品介绍 IWAKI



Magnetic drive pumps

磁力泵

MX 系列

耐异常运行、效率高

规格 (50/60Hz)

- 最大流量: 31.2 m³/hr
- 最大扬程: 35/36 m
- 主要材质: GFRPP
- 输送液体温度范围: 0 ~ 80°C



磁力泵

MX-F 系列

异常工况下具有优异的耐化学性磁力泵

规格 (50/60Hz)

- 最大流量: 30.6 m³/hr
- 最大扬程: 29/23.1 m
- 主要材质: CFRETFE
- 输送液体温度范围: 0 ~ 80°C



磁力泵

MD 系列

适用于各种设置及设备

规格 (50/60Hz)

- 最大流量: 135 L/min
- 最大扬程: 14.3/20.3 m
- 主要材质: GFRPP
- 输送液体温度范围: 0 ~ 80°C



磁力泵

MD-F/V 系列

适用于输送强腐蚀性/粘稠液体的高端磁力泵

MD-F

规格 (50/60Hz)

- 最大流量: 125/135 L/min
- 最大扬程: 10.5/11.5 m
- 主要材质: CFRETFE
- 输送液体温度范围: 0 ~ 80°C

MD-V

规格 (50/60Hz)

- 最大流量: 86/97 L/min
- 最大扬程: 14.3/20.3 m
- 主要材质: GFRPVDF
- 输送液体温度范围: 0 ~ 80°C



直驱泵

RD 系列

适用于各种装备的直驱泵

规格

- 最大流量: 70 L/min
- 最大扬程: 15 m
- 主要材质: PPE, GFRPP
- 输送液体温度范围: 0 ~ 80°C



RD-05

RD-20

RD-40X

磁力泵

MXM 系列

具有卓越防腐性、耐用性、安全性的流程磁力泵

规格 (50/60Hz)

- 最大流量: 36 m³/hr
- 最大扬程: 29/41 m
- 主要材质: CFRETFE
- 输送液体温度范围: -10 ~ 90°C



磁力泵

MDM 系列

耐异常运行的流程磁力泵

规格 (50/60Hz)

- 最大流量: 84 m³/hr
- 最大扬程: 74/107 m
- 主要材质: CFRETFE, PFA
- 输送液体温度范围: -20 ~ 105°C (CFRETFE)
-20 ~ 150°C (PFA)



磁力泵

MDE 系列

世界最大级别非金属磁力泵

规格 (50/60Hz)

- 最大流量: 240 m³/hr
- 最大扬程: 63/79 m
- 主要材质: ETFE, PFA
- 输送液体温度范围: 0 ~ 100°C



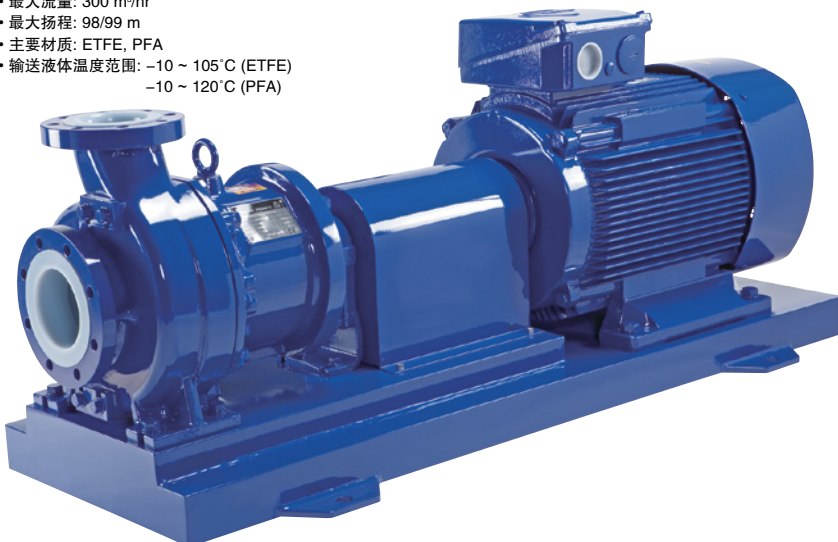
磁力泵

MDW 系列

世界最大级别氟塑料磁力泵

规格 (50/60Hz)

- 最大流量: 300 m³/hr
- 最大扬程: 98/99 m
- 主要材质: ETFE, PFA
- 输送液体温度范围: -10 ~ 105°C (ETFE)
-10 ~ 120°C (PFA)



自吸式磁力泵

SMX 系列

用途广泛的自吸式磁力泵

规格 (50/60Hz)

- 最大流量: 26.4/31.2 m³/hr
- 最大扬程: 18/26 m
- 最高自吸高度: 4 m
- 主要材质: GFRPP
- 输送液体温度范围: 0 ~ 80°C



自吸式磁力泵

SMX-F 系列

异常工况下具有优异耐用性能、耐化学性自吸式磁力泵

规格 (50/60Hz)

- 最大流量: 16.8/20.4 m³/hr
- 最大扬程: 12.5/17 m
- 最高自吸高度: 4 m
- 主要材质: CFRETFE
- 输送液体温度范围: 0 ~ 80°C



Metering pumps & dosing

电磁计量泵

EHN 系列

宽电压、配置最新型数字控制器的
电磁计量泵

规格

- 最大吐出量: 450 mL/min
- 最大吐出压力: 1.0 MPa
- 主要材质: PVC, GFRPP
- 输送液体温度范围: 0 ~ 40°C, 0 ~ 60°C (GFRPP)



电磁计量泵

EHN-Y 系列

数字/模拟制式对应

规格

- 最大吐出量: 450 mL/min
- 最大吐出压力: 1.0 MPa
- 主要材质: PVC, GFRPP, SUS316, PVDF
- 输送液体温度范围: 0 ~ 40°C (PVC)
0 ~ 60°C (GFRPP, SUS, PVDF)



电磁计量泵

EK 系列

防水构造
适用于室外使用(IP67)

规格

- 最大吐出量: 420 mL/min
- 最大吐出压力: 1.0 MPa
- 主要材质: PVC, GFRPP, SUS316, PVDF
- 输送液体温度范围: 0 ~ 40°C (PVC)
0 ~ 60°C (GFRPP, SUS, PVDF)



电磁计量泵

EH-E 系列

大流量电磁计量泵

规格

- 最大吐出量: 1,250 mL/min
- 最大吐出压力: 1.0 MPa
- 主要材质: PVC, GFRPP, SUS316, PVDF
- 输送液体温度范围: 0 ~ 40°C (PVC)
0 ~ 60°C (GFRPP, SUS, PVDF)



Hi-Techno Pump

IX 系列

适合各种化学计量工况,
最先进的计量泵

规格

- 最大吐出量: 2.5 L/min
- 最大吐出压力: 0.4 MPa
- 主要材质: PVDF
- 输送液体温度范围: 0 ~ 50°C



电磁计量泵

ES 系列

操作容易的电磁计量泵

规格

- 最大吐出量: 400 mL/min
- 最大吐出压力: 1.0 MPa
- 主要材质: PVC
- 输送液体温度范围: 0 ~ 40°C

高精度小型计量泵

HRP 系列

高精度、超小型计量泵

规格

- 最大吐出量: 38 mL/min
- 最大吐出压力: 0.2 MPa
- 主要材质: FKM, PVDF, PTFE
- 输送液体温度范围: 0 ~ 40°C

风囊泵

KB 系列

广泛适用于各种装置

规格 (50/60Hz)

- 最大吐出量: 2.3/2.7 L/min
- 最大吐出压力: 0.05 MPa
- 主要材质: GFRPP, PP
- 输送液体温度范围: 0 ~ 60°C (KB)
0 ~ 40°C (KBA, KBR)

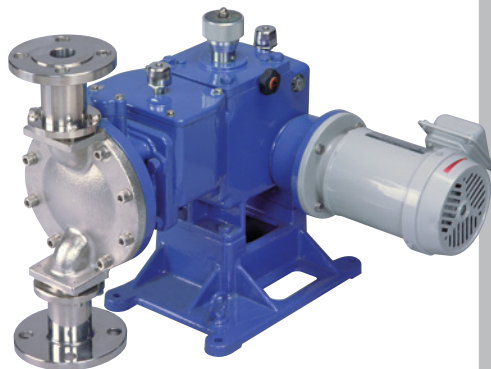
ing pumps



计量泵 AX 系列

流程用计量泵

- 规格 (50/60Hz)
- 最大吐出量: 51.6/49.7 L/min
 - 最大吐出压力: 5.0 MPa
 - 主要材质: PVC, SUS316
 - 输送液体温度范围: 0 ~ 50°C (PVC)
0 ~ 100°C (SUS)



计量泵 LK 系列

易于使用的 直接驱动隔膜式计量泵

- 规格 (50/60Hz)
- 最大吐出量: 45/54 L/min
 - 最大吐出压力: 1.0 MPa (PVC, PVDF)
1.5 MPa (SUS)
 - 主要材质: PVC, SUS316, PVDF
 - 输送液体温度范围: 0 ~ 50°C (PVC)
0 ~ 80°C (SUS)
0 ~ 50°C (PVDF)



计量泵 SK 系列

高性价比的 直接驱动隔膜式计量泵

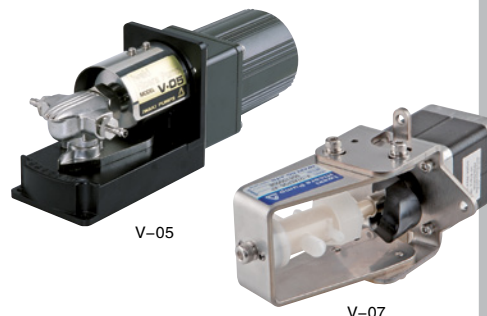
- 规格 (50/60Hz)
- 最大吐出量: 1.1/1.32 L/min
 - 最大吐出压力: 1.0 MPa (PVC, PVDF)
1.5 MPa (SUS)
 - 主要材质: PVC, SUS316, PVDF
 - 输送液体温度范围: 0 ~ 50°C (PVC, PVDF)
0 ~ 80°C (SUS)



柱塞泵 V 系列

超高精度、稳定性的 无阀柱塞计量泵

- 规格
- 最大吐出量: 1.4/1.6 L/min
 - 最大吐出压力: 0.7 MPa
 - 主要材质: SiC, ZrO3, Al2O3, SUS316



KBA



KBR

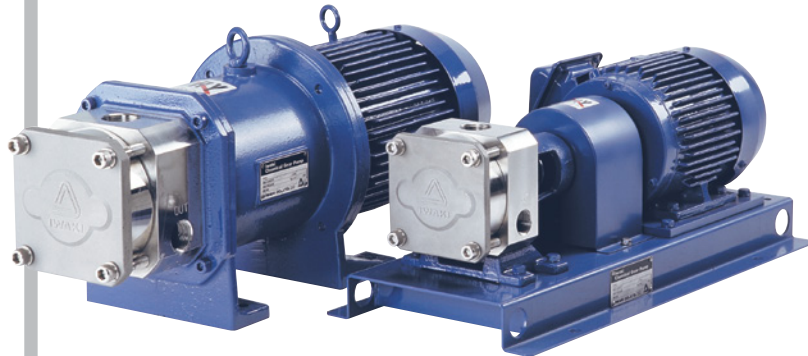
化工齿轮泵

OG 系列

采用精细陶瓷齿轮的齿轮泵

规格 (50/60Hz)

- 最大吐出量: 35.2/42.5 L/min
- 最大吐出压力: 1.0 MPa (GX), 0.7 MPa (GM)
- 主要材质: SiC, SUS316
- 输送液体温度范围: 0 ~ 150°C (GX), 0 ~ 80°C (GM)
- 液体粘度: 0.5 ~ 10,000 mPa·s (GX), 0.5 ~ 100 mPa·s (GM)



GM

GX

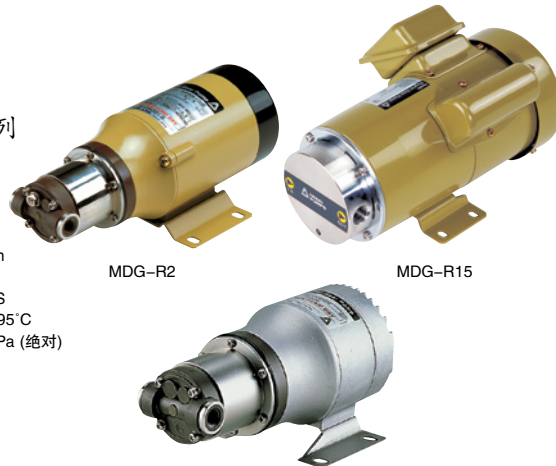
磁力齿轮泵

MDG 系列

小型齿轮泵

规格 (50/60Hz)

- 最大吐出量: 14/17 L/min
- 最大吐出压力: 0.6 MPa
- 主要材质: SUS316, PPS
- 输送液体温度范围: 0 ~ 95°C
- 最大真空度: Max. 5.3 kPa (绝对)



MDG-R2

MDG-R15

MDG-R2 DC型

Gear pumps

Semicon process

光刻胶分配系统

PDS 系列

节能省光刻胶

规格

- 最大吐出量: 5 mL/shot
- 最大吐出压力: 0.15 MPa
- 主要材质: PTFE, PFA
- 输送液体温度范围: 15 ~ 25°C
- 液体粘度: 100 mPa·s

化学液补充系统

CFD

全氟材质、高精度添加

规格

- 最大吐出量: 8 mL/stroke
- 最大吐出压力: 0.05 MPa
- 最大冲程率: 30 spm
- 主要材质: PTFE, PFA
- 输送液体温度范围: 20 ~ 60°C

气动风囊泵

FS 系列

外型小巧、吐出压力高

规格

- 最大吐出量: 55 L/min
- 最大吐出压力: 0.5 MPa
- 最大冲程率: 240 spm
- 主要材质: PTFE, PFA
- 输送液体温度范围: 5 ~ 180°C

气动风囊泵

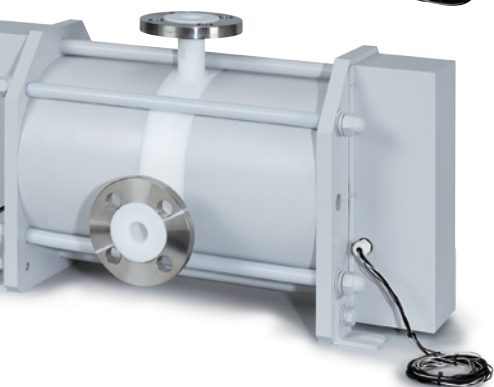
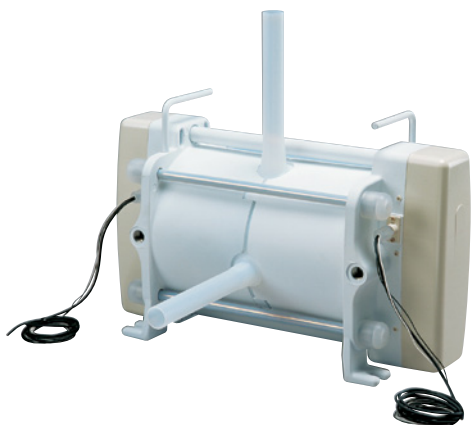
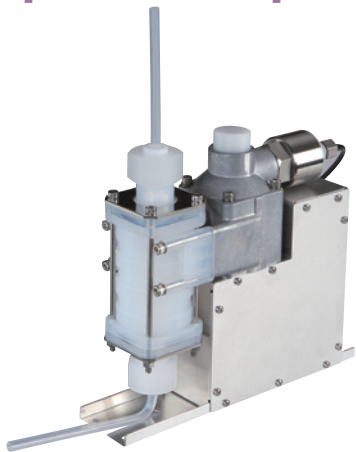
FS-N 系列

应用于供药系统
吐出量达100L/min

规格

- 最大吐出量: 100 L/min
- 最大吐出压力: 0.7 MPa
- 最大冲程率: 200 spm
- 主要材质: PTFE, PFA
- 输送液体温度范围: 5 ~ 60°C

ductor s pumps



隔膜式气泵

APN 系列

适用于各种装置的隔膜式气泵

规格 (50/60Hz)

- 最大风量: 100/110 L/min
- 最大吐出压力: 0.2 MPa
- 最大真空度: 3.33 kPa (绝对)
- 主要材质: FKM, EPDM, NBR, PTFE



隔膜式气泵

APN-W 系列

可输送液体的气泵

规格

- 最大风量: 6 L/min
- 最大吐出压力: 0.05 MPa
- 最大真空度: 34.66 kPa (绝对)
- 主要材质: GFRPP, FKM, EPDM
- 输送液体温度范围: 5 ~ 40°C



Air pumps

水处理控制器

WebMaster® ONE

在线多功能水质监控仪

测量性能范围

- 接触电导率: 10 ~ 10,000 μ S/cm
- pH 值: -2 ~ 16 pH
- ORP 值: -1,400 ~ 1,400 mV
- 温度: 0 ~ 200°C (32 ~ 392°F)
- 非接触电导率: 1,000 ~ 10,000 μ S/cm
- 余氯/余溴: 0 ~ 8 mg/L (PPM)
- 二氧化氯离子: 0 ~ 10 mg/L (PPM)



水处理控制器

WALCHEM W400 系列

工业水处理控制器

多种产品适用于以下应用范围:

- pH/ORP
- 电导率
- 锅炉/冷却塔
- 电镀
- 消毒
- 监测仪



WDIS410 消毒控制器



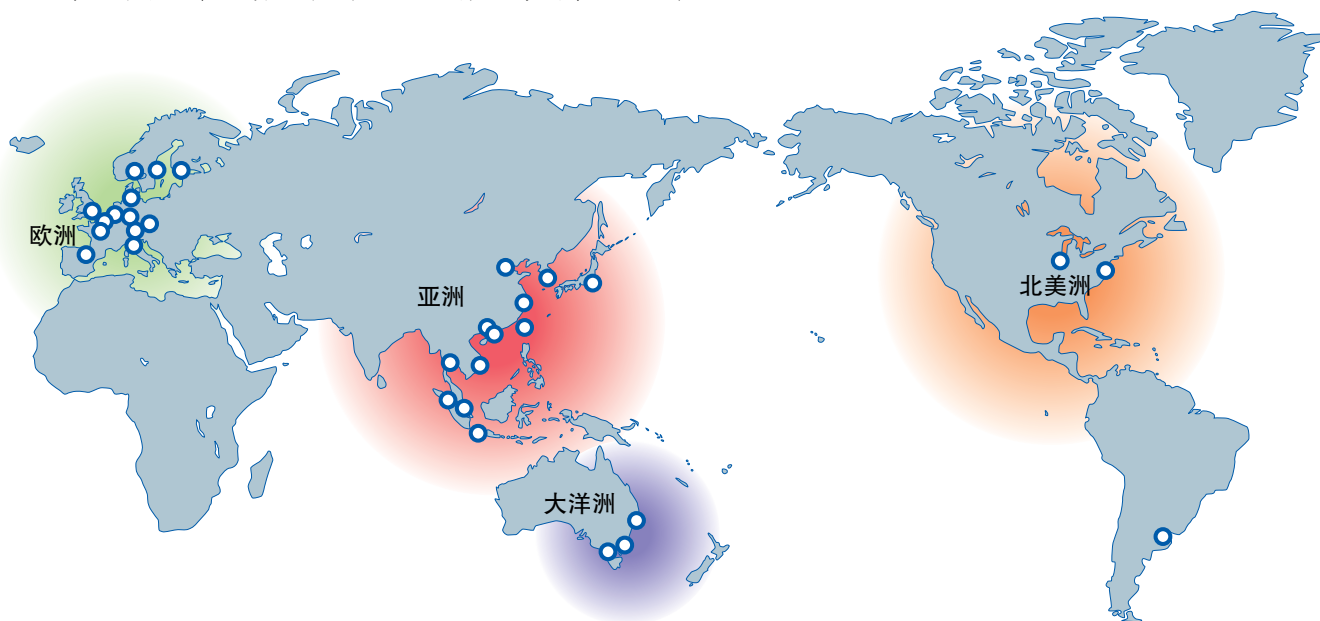
WPH/WDP400
pH/ORP 控制器

Controllers

控制器可直接控制E系列产品

遍及全球的制造、销售及服务网络

易威奇提供给客户的不仅仅是某一单件产品，还包括服务。满足不断发展、不断变化的市场需求，提供给每一个客户最优质的专业产品及服务是易威奇不懈追求与承诺。



www.iwaki.hk

iwakichina.1688.com

全国服务热线: 400-0668-157

易威奇大中华销售服务网
Iwaki sales network in China



易威奇 (香港) 总公司

电话: (852)2607 1168 传真: (852)2607 1000
电邮: hkoffice@iwaki.hk

易威奇 (北京)

电话: 86(10)6442 7713 传真: 86(10)6442 7712
电邮: bjoffice@iwaki.hk 邮编: 100029

易威奇 (上海)

电话: 86(21)6272 7502 传真: 86(21)6272 6929
电邮: shoffice@iwaki.hk 邮编: 200041

易威奇 (广州)

电话: 86(20)8435 0603 传真: 86(20)8435 9181
电邮: gzoffice@iwaki.hk 邮编: 510250



使用前请仔细阅读使用说明书。
插图仅供参考，内部如有变动，恕不另行通知，详情请与易威奇联系。

