

## RC-K2/K2C 系列

——压力变送器电流放大板

### 一， 概述

**RC-K2/K2C 系列**压力变送器放大电路板主要配套于微小型压力变送器壳体（直杆型/棒状/L型）。该电路板采用新型设计思路，加强线性优化，抗（变频器）干扰等处理。使得变送器在使用过程中稳定性大大提高。目前已被广大压力变送器厂家使用。

### 二， 性能指标

适用性：扩散硅、陶瓷压阻、应变式传感器芯片（用户自选）

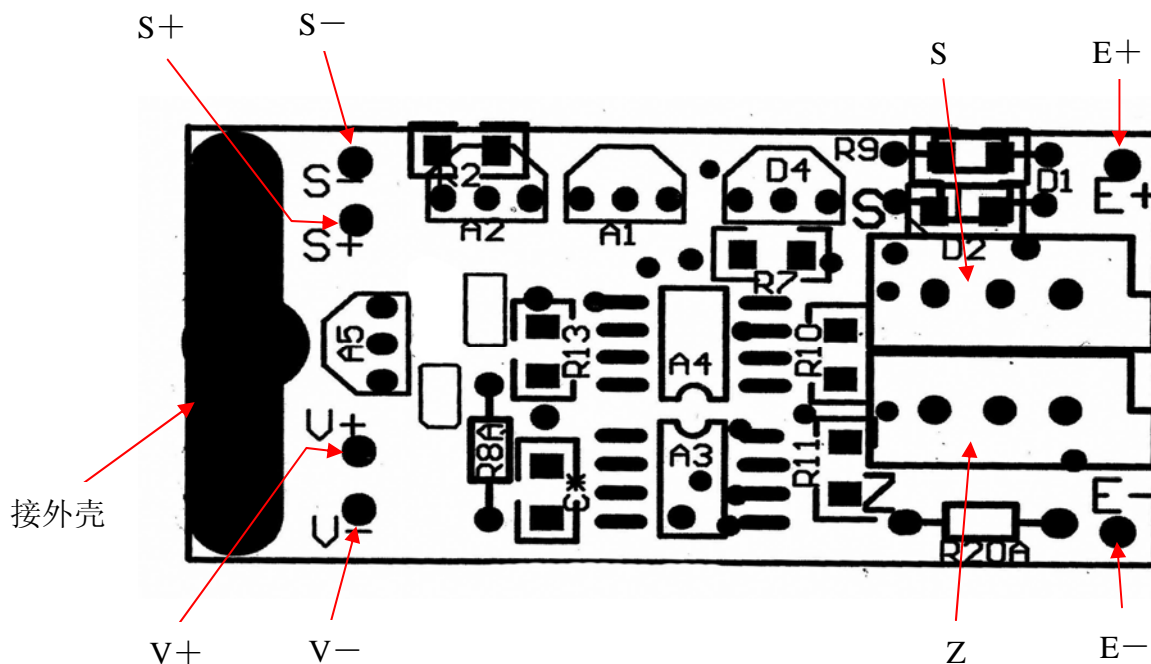
输出信号：4-20mA 二线制

供电电源：24V DC （12-36V）

外形尺寸：19×38.5mm

抗干扰：普通型（K2），加强型（K2C）

### 三， 接线图：



### 四， 接线说明

E+ —— 电源+ 24V DC

E- —— 电源- 0V 4~20mA 输出

V+ —— 传感器电源+

V- —— 传感器电源-

S+ —— 传感器信号+

S- —— 传感器信号-

Z —— 调零电位器

S —— 调满电位器

**备注：**在调试过程中，如果满度达不到要求，请改变电阻 R9（调满电位器旁）的阻值。增大此电阻，输出减小；反之，输出增大。