



# 追越硫酸过滤器

## 产品简介

### 硫酸过滤机系统原理

硫酸过滤机是一种新型的过滤系统，过滤机本体采用碳钢衬氟(或衬胶)内衬处理、滤机内部由追越特制开模聚丙烯支撑网支撑着聚丙烯滤袋，液体由入口流进，经滤袋过滤后流出，杂质则被拦截在滤袋中，如右图所示。滤袋可更换或清洗后继续使用。

## 二、安 装

**警告：1.开盖后，下落的盖子会伤手。**

**2.硫酸过滤机设计过滤在硫酸浓度不大于 90%时温度应不大于 70℃，硫酸浓度大于 90%小于等于 99%时使用温度应不高于 50℃。特殊订制机除外。**

**3.更换滤袋时过滤器内部必须完全泄压，以防硫酸溅出。**

**准备** 1、首先，请确认安装袋式过滤系统所需的配件是否已经准备齐全：

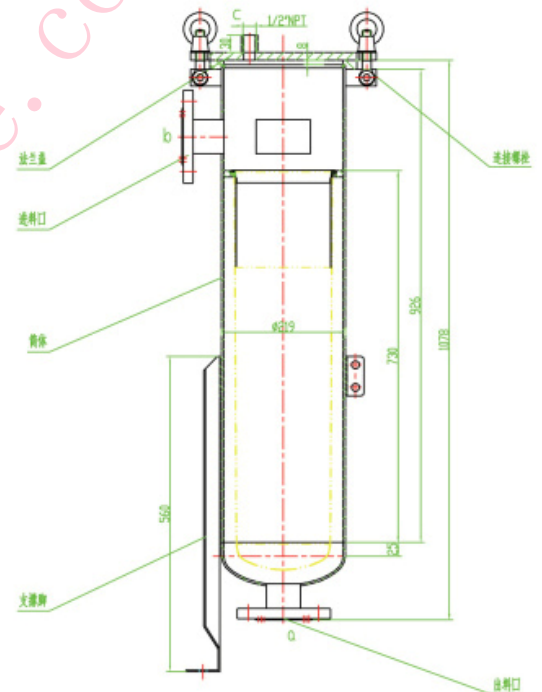
①硫酸过滤机主体 ②四氟乙烯 O 型密封圈 ③聚丙烯内网 ④滤袋 ⑤压力表；

2、检查 O 型密封圈和滤机上的 O 型槽，若 O 型密封圈变形，出现划痕或破裂，或 O 型密封圈接合部位有问题，请更换新的追越公司相关配件。

### 安装

安装时，请按以下步骤作业：

1. 将袋式过滤机放置在需过滤的工位上，连接进出口法兰或管牙后，加以固定；闷堵排气口，或配置排气阀。夹套型连接保温热源。
2. 将聚丙烯内网轻轻放入袋式过滤机中，使内网领口与袋式过滤机口吻合。
3. 放置滤袋，使滤袋环口和金属内网领口吻合。注意：如果使用的是车缝滤袋，请将滤袋的车缝边折叠后放入，可以提高车缝滤袋的过滤效果。
4. 将 O 型密封圈放入 O 型槽，O 型密封圈不能扭曲或变形，多袋滤机扣上滤袋压环。
5. 一手握住上盖把手，一手抓住上盖的另一端，将上盖对准袋式过滤机口，缓缓放下，自然平压于 O 型密封圈及滤袋环口上。
6. 上盖对准后，同时拧紧对角的两个吊帽，将所有吊帽一一拧紧(用短棍插入吊环内绞紧)。
7. 关闭安装在袋式过滤机顶部的排气阀。
8. **请检查各连接管道是否牢固；工作压力是否在允许范围内。**
9. 打开输出阀门。





10. 慢慢地打开输入阀门，让液体缓缓流入并充满滤机，防止液体突然冲击滤袋，造成破裂，然后观察有无泄漏。若未出现泄漏，即可开始过滤。

## 日常使用及维护

### 一、 日常使用

工作中的过滤系统需经常检查进出口的压力差，当压力差达到 0.5~0.8KPa 时，应及时更换滤袋，以免压差过大使滤袋破裂和支撑网损坏。

### 二、 正确打开过滤后的滤机上盖：

**警告：不要在袋式过滤机内有压力的情况下开盖，否则剩留液体可能喷出，并造成液体流失和人员伤害。**

因此请严格按以下顺序操作：

1. 关闭输入阀；出口处有压力时，关闭输出阀。
2. 确认排气阀所接管道已被接到安全处或吸料口后（在过滤有毒有腐蚀液体时尤须注意），再打开排气阀，防止液体对工作人员及周围环境造成伤害和污染。
3. 检查压力表，确定内部压力为 0，此时袋式过滤机已与管道系统分开。
4. 有排泄阀的，确认排泄液接到回收处，打开排泄阀；待袋式过滤机中的剩留液体经排泄阀流尽，关闭排泄阀。此排放工作可配合加压方式完成（请参考加压排放过程）。
5. 拧开上盖吊帽，提起上盖。

### 三、 更换滤袋：

1. 高效过滤袋是以精细的纤维所制成，这些材料的亲水性都较弱，纤维的表面不会被水弄湿，所以如其它使用同样材料的滤芯一样，在使用前，都要用另一些表面张力较低的液体将它湿润。安装前，您一定要将滤袋浸入与过滤液体匹配的预湿液中几分钟。
2. 正确打开袋式过滤机上盖。
3. 将上盖放稳，将滤袋小心取出。
4. 放入新的滤袋，请参考安装过程。

### 四、 监控过滤质量：

在液体输入压力稳定的情况下，过滤质量与滤袋内外的压力差密切相关，如果压差太大，说明滤袋的过滤孔径已堵塞，过滤速度下降。因此，我们建议当袋式过滤机开始工作后，应定期检查压差，通过前后压力表所显示的压差来决定更换滤袋的时间，一般滤袋能承受的压差为 0.5~0.8kg/cm<sup>2</sup>（0.05~0.8Mpa）左右，当压差达到这一区间时，应及时更换滤袋以避免滤袋破裂，影响过滤效果。

如果压差突然下降，应立即停止过滤，并检查是否发生泄漏。

### 五、 加压排放剩液：

在过滤高粘度液体时，可以由排气阀通入压缩空气，加速剩液排放，缩短等待时间。

**请注意：用作加压排放的空气一定要稳定，压力不要超过过滤机工作压力。**

操作步骤如下：

1. 关闭输入阀门。



2. 打开进气阀。
3. 气体引入袋式过滤机，加压排尽剩液。
4. 检查出口压力表，确认表压与压缩空气压力相等；确认出口无液体流出。
5. 关闭进气阀。
6. 慢慢打开排气阀；排气阀的出口有残液喷出，必须将其引到安全处或滤机吸料口。
7. 压缩空气排尽后，关闭排气阀。

此时滤机内无压力，可以开盖。

## 六、清洗袋式过滤机

袋式过滤机如继续过滤同一种液体，无须清洗。但如果过滤其它种类的液体，仍需清洗机器后方可使用。

## 七、O型密封圈的保养及更换

保养：使用时O型密封圈要对准O型槽放入，避免不当的挤压致使O型密封圈变形；不过滤时，O型密封圈必须取出擦拭干净，否则残液凝固后附着在其表面，导致硬化，密封性变差。

更换：若O型密封圈已老化或破损，请及时更换。更换时应选择相同型号的O型密封圈。

特别声明：1、正常使用情况下，追越过滤机及支撑网质保一年，如由于使用不当造成损坏不在质保范围。

2、追越标准硫酸过滤机最大设计压力为 1.0Mpa，推荐最大工作压力为 0.8Mpa，特殊规格除外。

3、追越袋式夹套过滤机夹套内最大设计压力为 1.0Mpa，最大推荐工作压力为 0.8Mpa。

4、追越多袋式过滤机设计压力为 1.0Mpa，最大推荐工作压力为 0.7Mpa。

如出现不能自行解决的问题，请联络追越客户服务部