



检测报告

编号: A002E11101035-2R01

日期: 2011-10-14

第 1 页共 4 页

客户/申请商: 昆山市创易电子有限公司

地 址: 江苏省昆山市优比路 367-1 号

委托检验的样品及申请者对样品的说明如下

样品名称: 美纹纸胶带

型 号: /

批 号: /

材 料: /

客 户: /

供 应 商: /

制 造 商: /

样品接收日期: 2011-10-10

样品测试日期: 2011-10-10 至 2011-10-14

测试要求:

依照欧盟 RoHS 指令 2002/95/EC, 测定委托样品中的铅、镉、汞、六价铬、多溴联苯 (PBBs) 和多溴联苯醚 (PBDEs) 的含量。

测试方法:

测试项目	前处理方法	测试仪器	MQL
铅 (Pb)	IEC 62321: 2008, 第 8 部分	ICP-OES	2 mg/kg
镉 (Cd)	IEC 62321: 2008, 第 8 部分	ICP-OES	2 mg/kg
汞 (Hg)	IEC 62321: 2008, 第 7 部分	ICP-OES	2 mg/kg
六价铬 (Cr ⁶⁺)	IEC 62321: 2008, 附件 C	UV-VIS	2 mg/kg
多溴联苯 (PBBs) 及多溴联苯醚 (PBDEs)	IEC 62321: 2008, 附件 A	GC-MS	5 mg/kg

结论:

依照委托对指定样品进行测试, 测试结果表明指定样品符合欧盟 RoHS 指令 2002/95/EC 及其补充指令 2005/618/EC 的要求。

*****更多详细信息请查阅下页*****

项目负责
(工程师)

签 发
(授权签字人)

审 核
(技术负责人)

检测报告

编号: A002E11101035-2R01

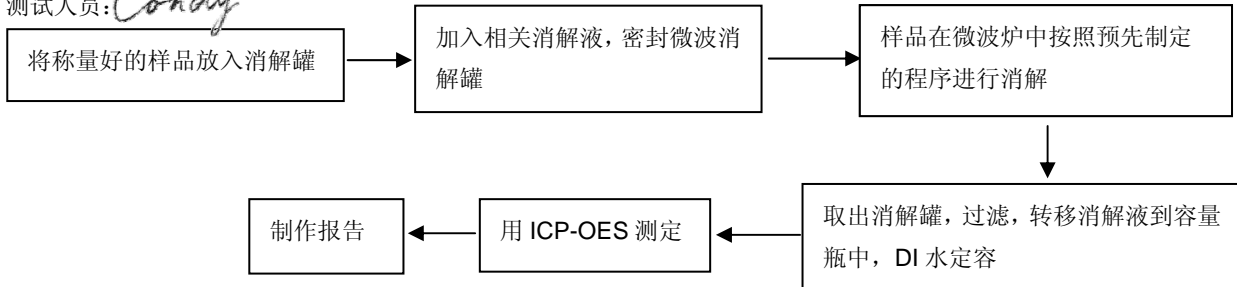
日期: 2011-10-14

第 2 页共 4 页

检测流程:

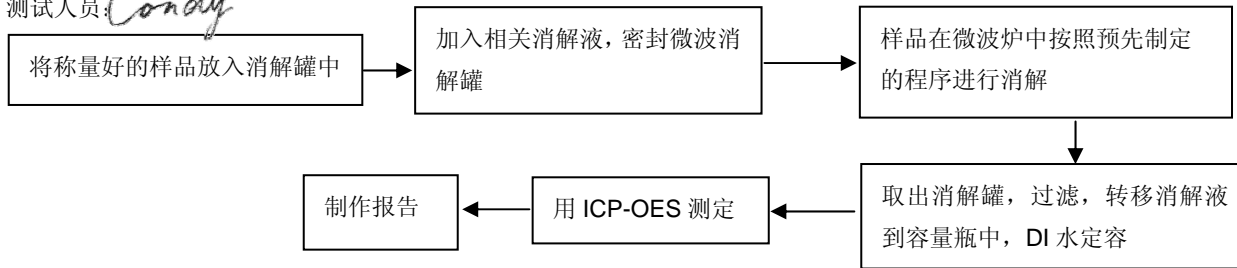
1. 测定铅, 镉含量

测试人员: *Condy*



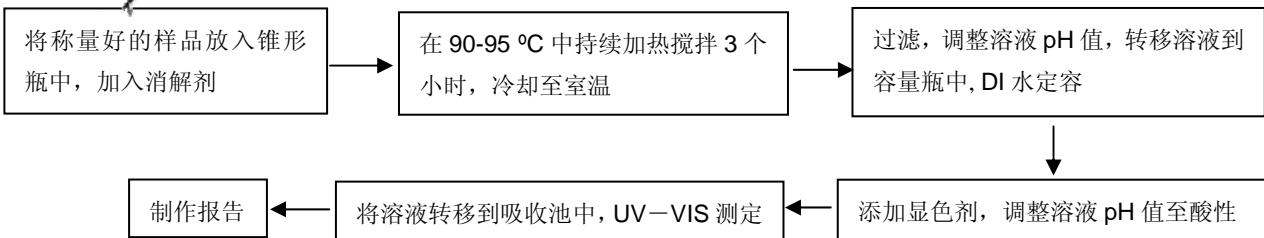
2. 测定汞含量

测试人员: *Condy*



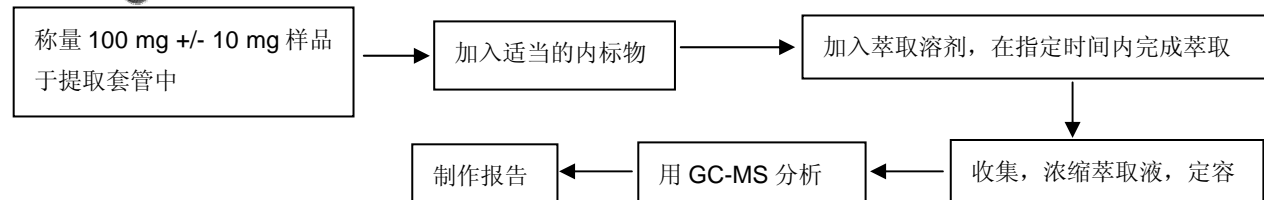
3. 测定六价铬含量(聚合物中)

测试人员: *Danae*



4. 测定 PBBs&PBDEs 的含量

测试人员: *Carina*



检测报告

编号.: A002E11101035-2R01

日期: 2011-10-14

第 3 页共 4 页

测试结果:

项目	单位	RoHS 限值	结果
铅 (Pb)	mg/kg	1000	N.D.
镉 (Cd)	mg/kg	100	N.D.
汞(Hg)	mg/kg	1000	N.D.
六价铬(CrVI)	mg/kg	1000	N.D.

阻燃剂	单位	RoHS 限值	结果
多溴联苯	mg/kg	1000	N.D.
一溴联苯	mg/kg	/	N.D.
二溴联苯	mg/kg	/	N.D.
三溴联苯	mg/kg	/	N.D.
四溴联苯	mg/kg	/	N.D.
五溴联苯	mg/kg	/	N.D.
六溴联苯	mg/kg	/	N.D.
七溴联苯	mg/kg	/	N.D.
八溴联苯	mg/kg	/	N.D.
九溴联苯	mg/kg	/	N.D.
十溴联苯	mg/kg	/	N.D.
多溴联苯醚	mg/kg	1000	N.D.
一溴联苯醚	mg/kg	/	N.D.
二溴联苯醚	mg/kg	/	N.D.
三溴联苯醚	mg/kg	/	N.D.
四溴联苯醚	mg/kg	/	N.D.
五溴联苯醚	mg/kg	/	N.D.
六溴联苯醚	mg/kg	/	N.D.
七溴联苯醚	mg/kg	/	N.D.
八溴联苯醚	mg/kg	/	N.D.
九溴联苯醚	mg/kg	/	N.D.
十溴联苯醚	mg/kg	/	N.D.

备注:

- 欧盟新 RoHS 指令 2011/65/EU, 于 2011 年 7 月 21 日生效, 2013 年 1 月 3 日正式实施, 指令 2002/95/EC 同时废止。
- 对于检测铅、镉、汞的样品已完全溶解。
- mg/kg=ppm
- N.D. =未检出 (<MQL)
- MQL=方法定量检测下限
- 附相片

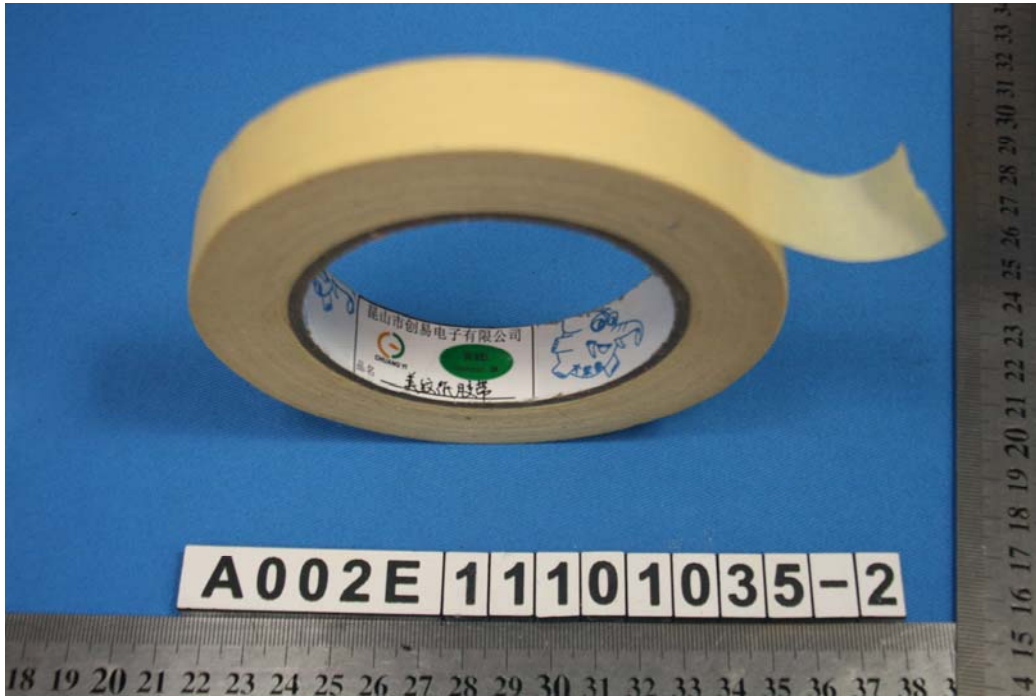
检测报告

编号.: A002E11101035-2R01

日期: 2011-10-14

第 4 页共 4 页

样品相片



美纹纸胶带

报告结束